

[FR] - notice d'utilisation

Réf. S5●●496 et S2●●496

Prise Téléphone en T 8 contacts, à vis



Odace



Ovalis

Schneider
Electric

Descriptif

Pour fiche male téléphone 8 plots.
Vissage facile des connexions par l'avant.
Pour boîte d'encastrement avec vis.

**Ce principe de montage
est commun aux gammes :
Odace Styl, Odace Touch,
Odace Styl Pratic et Ovalis**



Niveau
confirmée



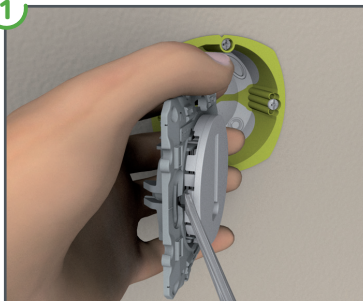
Temps
20 min



Outils
Tournevis plat

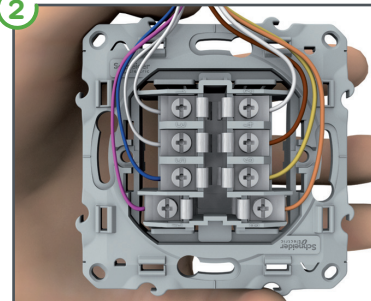
Installation

1



Retirer le cadre si besoin, ainsi que la plaque en face avant à l'aide d'un tournevis

2



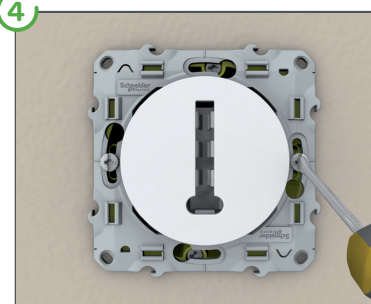
Raccorder les fils sur les bornes (voir câblage au dos)

3



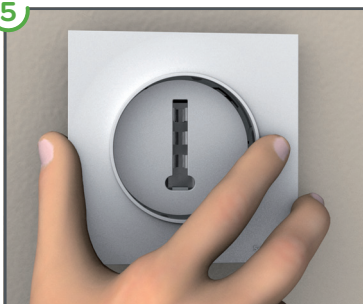
Remettre la plaque en place. Pour utiliser la fixation par vis, enlever les griffes. Dévisser légèrement les 2 vis de la boîte d'encastrement pour permettre le passage des 2 têtes de vis

4



Mettre à niveau l'appareil et le fixer

5



Encliqueter le cadre

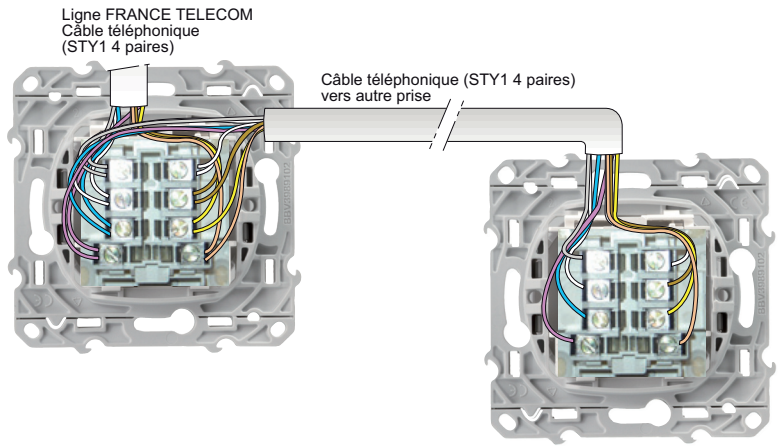
Normes et Consignes de sécurité

Ce produit a été conçu selon les normes EN61000-6-1, EN61000-6-2, EN61000-6-3, EN61000-4-13 classe 2 et EN60669-2-1.

Respectez les consignes de montage et d'installation présentées dans ce document.

Pour vous prémunir contre tout risque électrique, veillez à couper l'alimentation électrique de la charge avant toute intervention. En cas de doute, ne prenez pas le risque d'une mauvaise installation : Demandez conseil auprès d'une personne qualifiée, d'un électricien ou directement auprès de Schneider Electric (www.schneider-electric.fr/ lien direct).

Raccordement prise Téléphone



Recyclage



Ne pas jeter le produit dans la nature.
Mettre le produit dans un centre
de valorisation des déchets.
Renseignez-vous auprès
des autorités locales.

Garantie

Garantie **2** ans

Schneider Electric...
Contacter votre revendeur...

Pour toutes demandes : vosquestions@schneider-electric.com

Schneider Electric Industries SAS

35, rue Joseph Monier
CS30323
F - 92506 Rueil Malmaison Cedex
France
www.schneider-electric.com

Ce produit doit être installé, raccordé et utilisé en respectant les normes et/ou les règlements d'installation en vigueur. En raison de l'évolution des normes et du matériel, les caractéristiques et cotes d'encombrement données ne nous engagent qu'après confirmation par nos services.