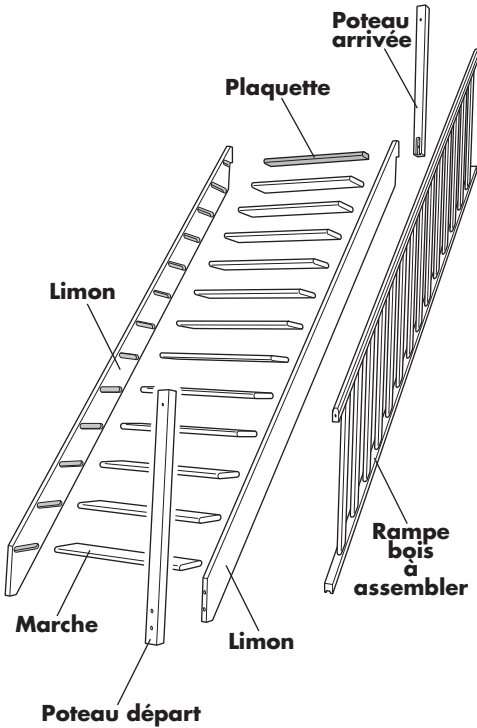
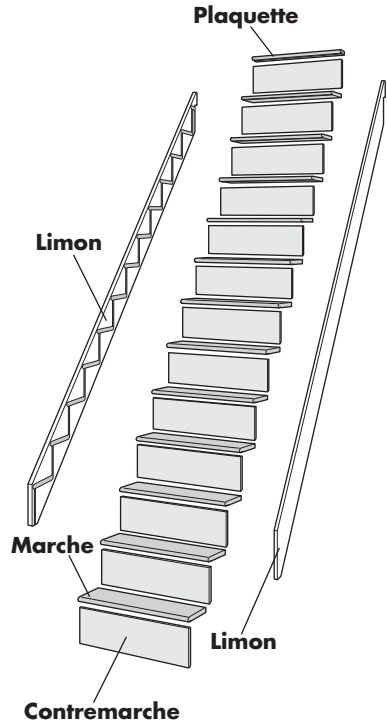


Escalier Droit à assembler avec rampe

Exemple : Escalier 13 marches, sans contremarche, rampe bois.

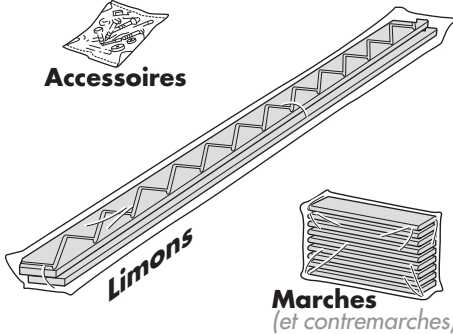


Exemple : Escalier 13 marches, avec contremarche.



Colisage Escalier

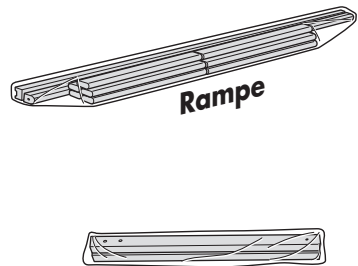
Accessoires



Colisage Rampe Bois

Rampe

Poteaux



Fabriqué en France



Information sur le stockage et la mise en œuvre des escaliers

Escalier à usage intérieur, pour maison individuelle à trafic faible.

1. Influence de l'environnement, mesures de protection

- Les escaliers préfabriqués seront entreposés dans un endroit protégé et aéré, maintenant une température et une hygrométrie constantes.
- Les escaliers sont prévus pour un milieu sec, c'est-à-dire une température de 20°C et une humidité relative ambiante ne dépassant pas 65%.
- L'escalier doit être protégé avant la pose, dans les 15 jours suivants la date d'achat, et entretenu avec un vernis vitrificateur.

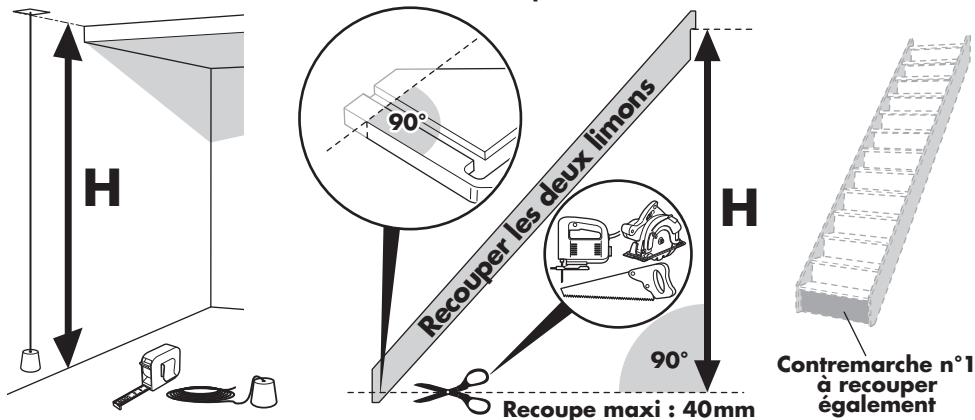
2. Mise en œuvre

- Les escaliers doivent être mis en œuvre dans une pièce saine, sèche (plâtre et dalle secs), ventilée, sur sol sec et fini, ainsi que d'éviter les contacts avec des matériaux humides.
- Les escaliers en bois ne peuvent en aucun cas être placés lorsque les conditions sont de nature à risquer le voilement ou le retrait des escaliers.
- La mise en œuvre des escaliers doit suivre les normes et réglementations applicables, et en particulier le DTU en vigueur NF DTU 36-3 Travaux de bâtiment — Escaliers en bois et garde-corps associés.
- Le respect de ces normes implique que la pose d'un escalier n'est pas un acte anodin, par conséquent le poseur doit être de préférence un professionnel ou bien un bricoleur averti, rompu à la mise en œuvre des menuiseries.
- La personne ayant la charge de la pose veillera à ce que, après leur mise en œuvre, les escaliers soient dûment protégés contre les dégradations et l'encrassement pendant la durée des travaux de construction.

3. Utilisation

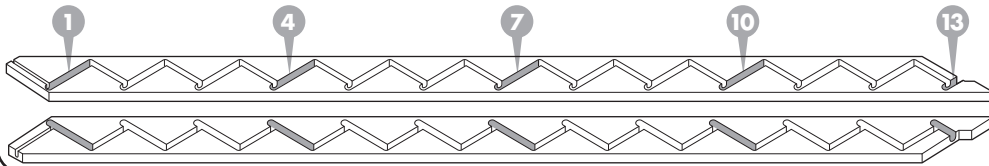
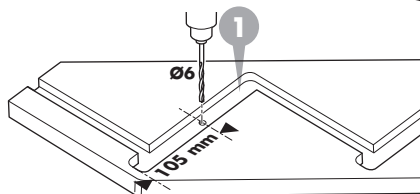
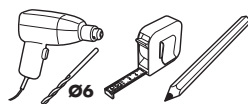
- L'escalier doit être utilisé normalement et sans avoir subi de modifications.
- Toute conséquence d'une mise en œuvre de nos produits sur un chantier qui ne respecte pas ces spécifications ne saurait nous être imputée.

1 Vérification de la hauteur et recoupe (si nécessaire) de l'escalier. Si H est inférieur à 2740 mm, il faut recouper les limons et la contremarche n°1



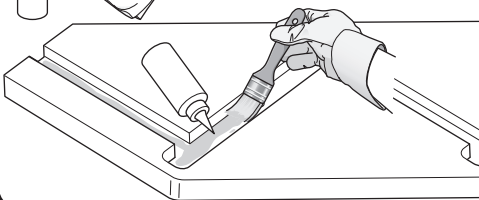
2 Perçage des limons.

- Percer 5 trous $\varnothing 6$ sur les deux limons dans l'axe des marches n° 1 - 4 - 7 - 10 - 13



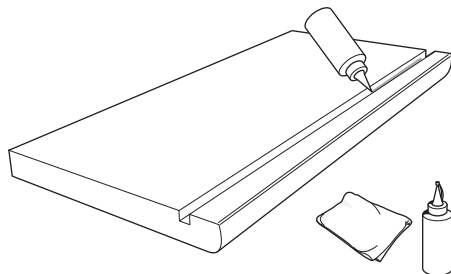
3 Encollage des entailles.

- Encoller les entailles des marches et contremarches sur le premier limon seulement.
- Essuyer le trop plein de colle.



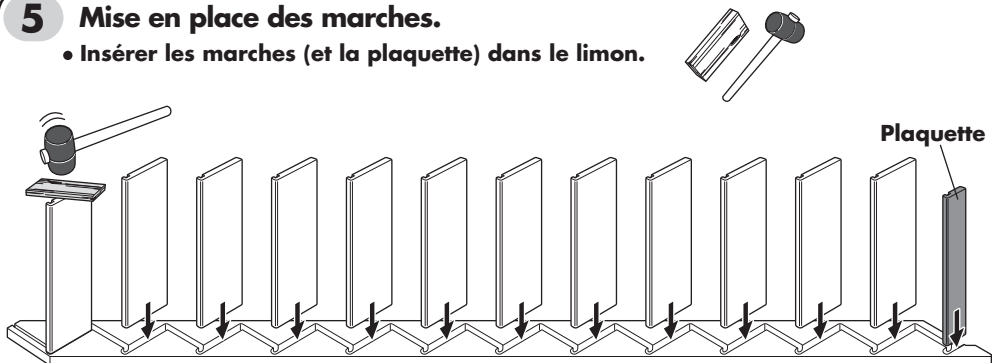
4 Encollage des marches.

- Encoller les entailles situées sur les marches.
- Essuyer le trop plein de colle.



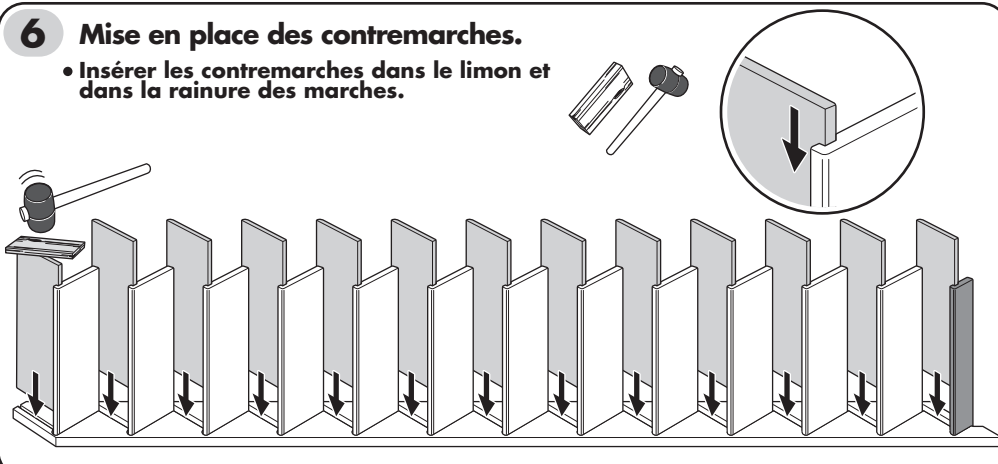
5 Mise en place des marches.

- Insérer les marches (et la plaquette) dans le limon.



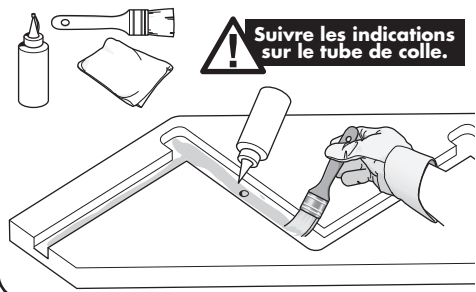
6 Mise en place des contremarches.

- Insérer les contremarches dans le limon et dans la rainure des marches.



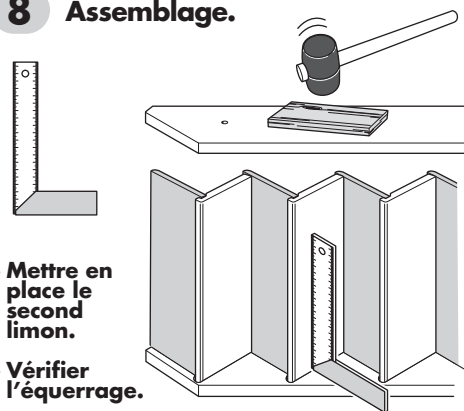
7 Encollage du second limon.

- Encoller les entailles des marches et contremarches sur le second limon.
- Essuyer le trop plein de colle.



8 Assemblage.

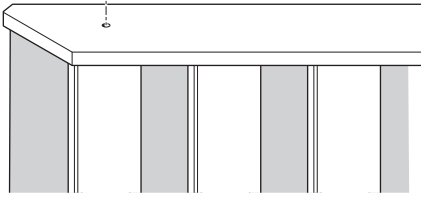
- Mettre en place le second limon.
- Vérifier l'équerrage.



9 Vissage.

- Visser les deux limons au niveau des perçages effectués précédemment.

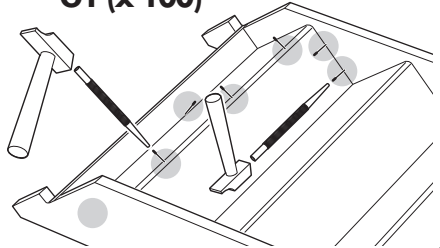
B8 (x 10)



10 Pointage.

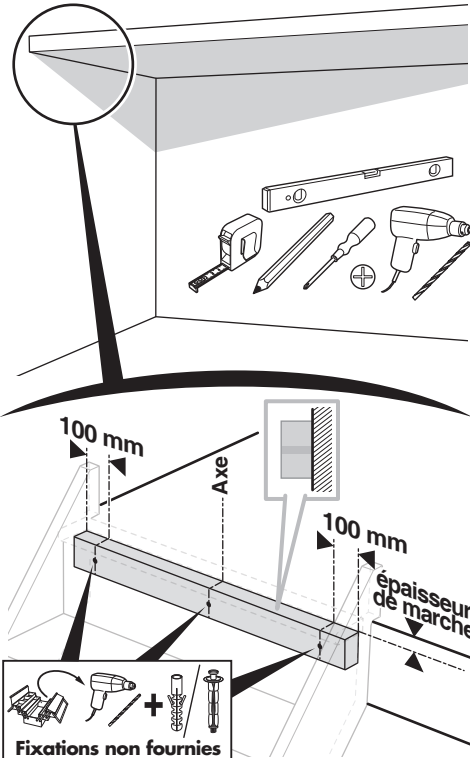
- Pointer toutes les marches et contremarches des deux côtés en dessous de l'escalier.

G1 (x 100)



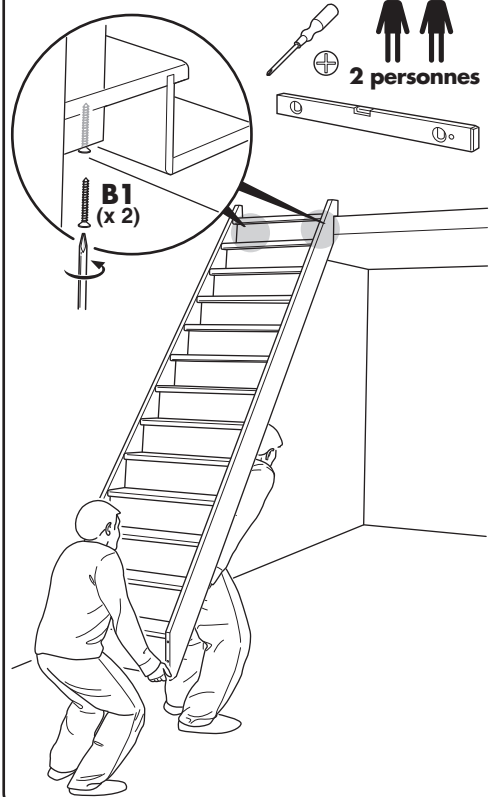
11 Mise en place du tasseau.

- Positionner le tasseau de fixation suivant le schéma ci-dessous.
- Utiliser des fixations adaptées au support ! En cas de doute, demander l'avis d'un professionnel.



12 Fixation de l'escalier.

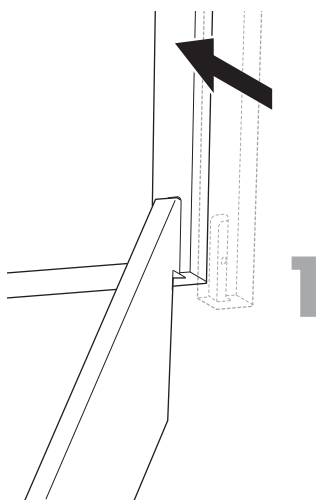
- Redresser l'escalier et le fixer sur le tasseau de fixation à l'aide des vis Ø 6 x 60



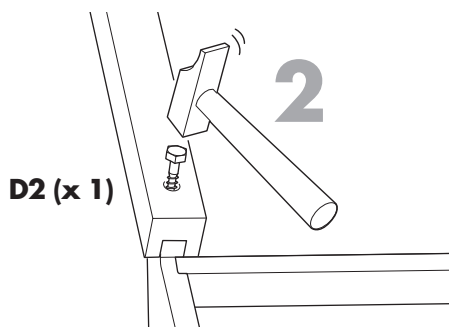
13 Mise en place du poteau d'arrivée.



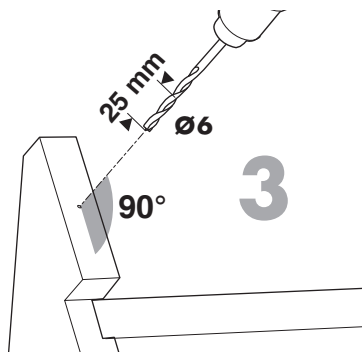
- Positionner le poteau d'arrivée sur le limon.



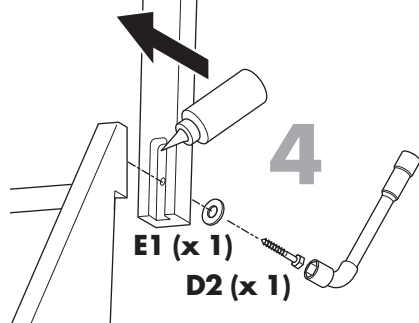
- Marquer l'emplacement du perçage en martelant légèrement le tirefond.



- Percer au $\varnothing 6$, profondeur 25 mm, au niveau du pointage précédent.

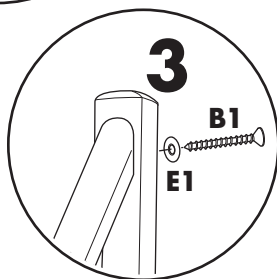
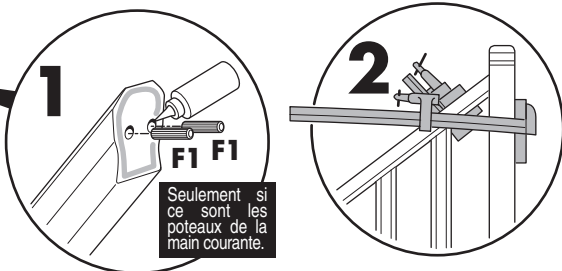
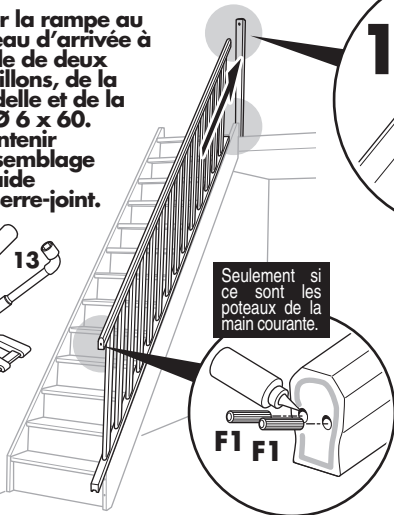
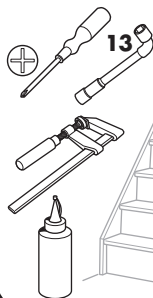


- Visser le poteau d'arrivée sur la volée à l'aide du tirefond $\varnothing 8 \times 50$, de la rondelle et de la clé n° 13.



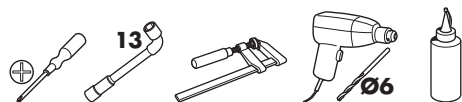
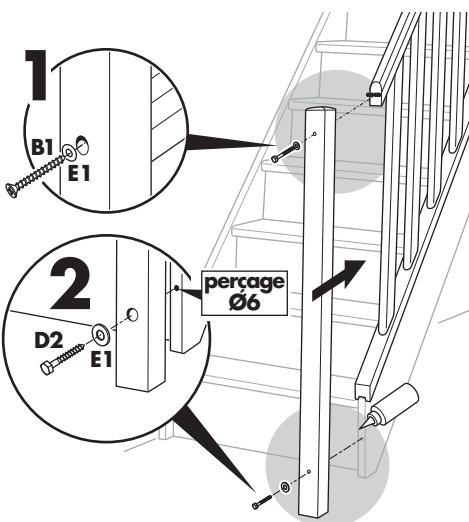
14 Rampe.

- Fixer la rampe au poteau d'arrivée à l'aide de deux tourillons, de la rondelle et de la vis Ø 6 x 60.
- Maintenir l'assemblage à l'aide du serre-joint.

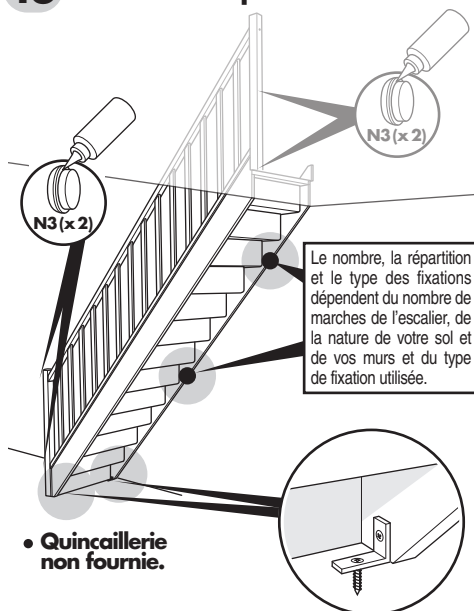


15 Poteau de départ.

- Fixer le poteau de départ.



16 Conseils de pose.



- Quincaillerie non fournie.

