

I.N.G. FIXATIONS

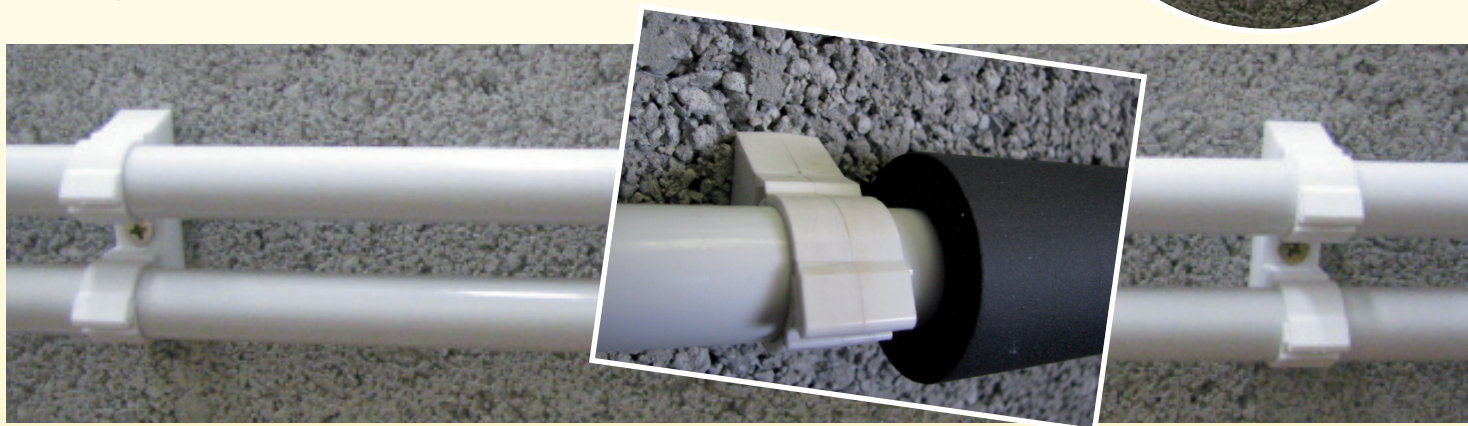
TUB-RING®

Made in France - International design

NEW



Patent-pending



3 possibilités de sertissage:

- à l'aide d'une pince
- à l'aide de 2 clés
- par clipsage



TUB-RING®

Made in France - International design

PATENT-PENDING**Nylon - 6****Dimension:**Simple

Ø 15-16

Ø 20

Ø 25-26

**Dimension:**Double

Ø 15-16

Ø 20

Ø 25-26

**FRANCE**

- TUB-RING : collier pour fixer le tube multicouche.
- Pour tous matériaux, il suffit d'adapter la cheville.
- Sécurité : ne peut pas s'ouvrir avec la main, il faut un tournevis.

**ENGLAND**

- TUB-RING : clamp for multilayer pipe fixing.
- For all material, you just have to adapt the plug.
- Security : can not be open with the hand, use a screwdriver for opening.

**ITALIA**

- TUB-RING : collare per fissare il tubo multistrato.
- Per tutti i materiali, usando il tassello adatto.
- Sicurezza : non si puo' aprire con la mano, si deve usare un cacciavite.

**ESPAÑA**

- TUB-RING : abrazadera para tubo multicapa.
- Para toda clase de paredes, adaptando el tipo de taco correspondiente.
- Seguridad : no se puede abrir simplemente con la mano, se necesita un destornillador para hacer palanca.

**DEUTSCHLAND**

- TUB-RING : Band zum fixieren vom mehrlagen Rohre.
- Für alle Materialien genügt es den Pflock an zu passen.
- Für die Sicherheit ist es unmöglich mit die Hand zu öffnen, ein Schraubenzieher ist immer notwendig.

**PORTUGAL**

- TUB-RING : abraçadeira para fixação de tubo multi-camada.
- Para todos os tipos de materiais, compatível con qualquer bucha.
- Segurança : não se pode abrir com a mão, tem que utilizar uma chave de parafusos.

**BELGIUM**

- TUB-RING : beugel voor het bevestigen van meerlagen buis.
- Voor alle materialen, mits de juiste plug te gebruiken.
- Veiligheid : kan niet geopend worden met het hand, alleen met een schroevendraaier.

- TUB-RING : collier pour fixer le tube multicouche.
- Pour tous matériaux, il suffit d'adapter la cheville.
- Sécurité : ne peut pas s'ouvrir avec la main, il faut un tournevis.

DISTRIBUTOR