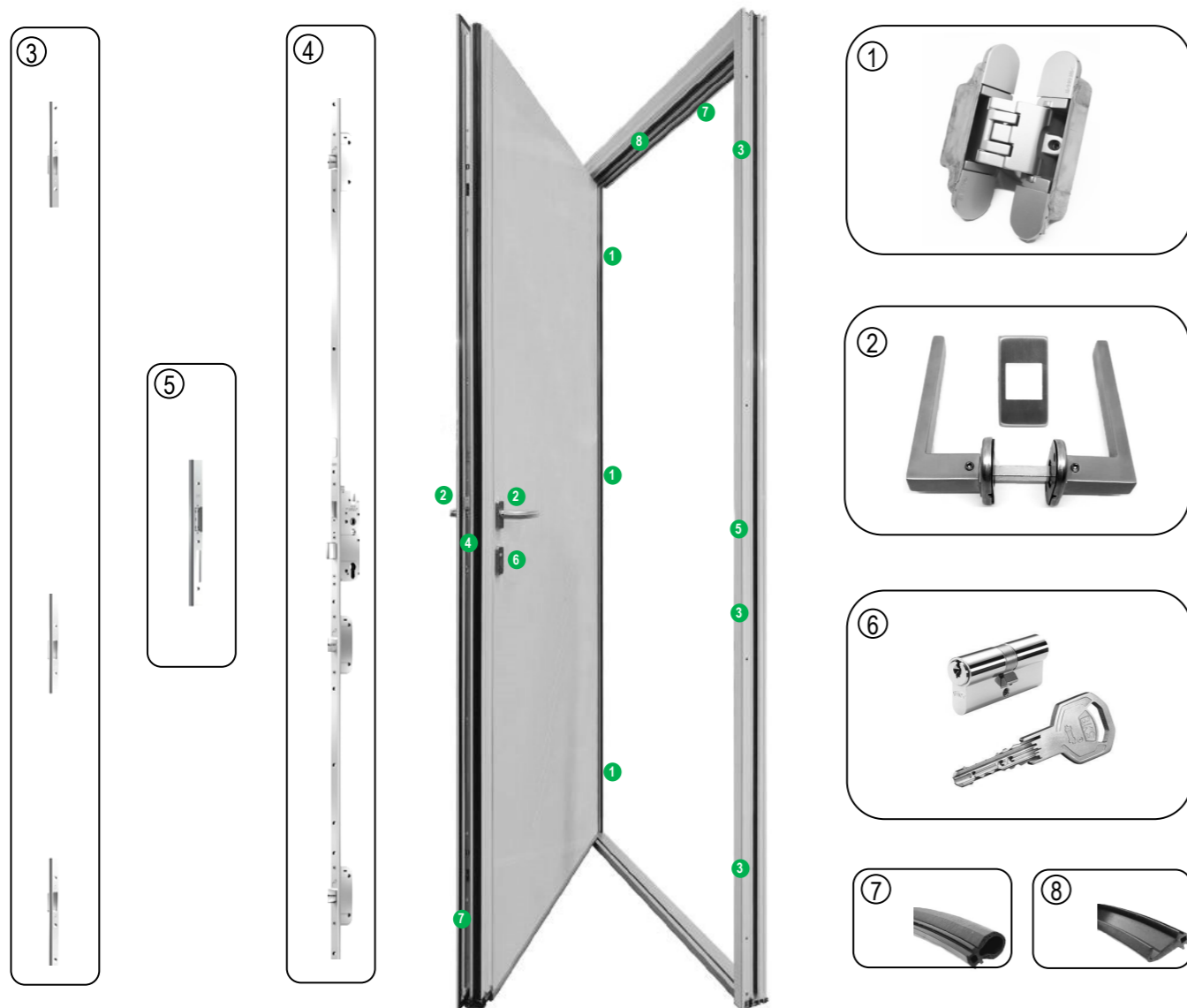


## ■ Vue éclatée PREMIUM



POSITION	RÉFÉRENCE	QTÉ	DÉSIGNATION
1	K3000-CS-DXSX	3	Bisagra Kubica oculta 3D
2	380120 Cr	1	Jeux de poignées Kairox cc + Rosette
3	6-40032-DR-0-1	3	Fermeture adut/MR2 R13
4	6-37298-26-0-1	1	Fermeture GU automatic 3+1 pto
5	6-37368-02-R/L-1	1	Fermeture Central
6	B501200290001	1	Cylindre 550 5 CLÉS 31/70
7	700858076 Cr	10 m	Joint VV70 HO
8	567011 E1	5 m	Joint central V-94

## ■ Usage et entretien

Afin de garantir un parfait fonctionnement et allonger la durée utile de la porte, il est très important de réaliser de manière régulière un entretien des accessoires et composants de celle-ci. Nous recommandons un nettoyage une fois par an avec une éponge non abrasive et de l'eau savonneuse (PH entre 5 et 7). Ne pas utiliser des nettoyants agressifs ou corrosifs, ni de matériels durs comme des couteaux, grattoirs, etc qui pourraient créer des dommages irréversibles à la porte.

Dans le cas de vouloir vous mettre en contact avec notre service d'assistance technique, nous vous demandons de vous mettre directement en contact avec votre distributeur. En cas de casse, blocage, ou défaut quelconque, des personnes qualifiées seront à votre écoute.

**Toutes les pièces de rechange et matériaux utilisés sont des produits originaux de notre menuiserie.**

**PREMIUM**  
AVILA  
MÁLAGA

# MANUEL D'INSTALLATION ET D'ENTRETIEN

## SOMMAIRE

- Contient/Necessaire pour le montage
- Instructions préalables
- Installation tunnel par scellement
- Réglage des points de fermeture
- Installation tunnel par vissage
- Installation poignée
- Vue éclatée
- Usage et entretien

### ■ Contient/Necessaire pour le montage

#### CONTIENT

Poignée (x2)



Vis (x14)

Vis centrale (x1)



Clé Allen N°3

Caches (x2)



Clés (x5)

Pattes (x12)



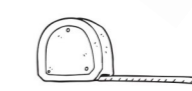
#### NECESSAIRE

Crayon



Perçuse

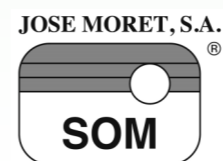
Mètre



Tournevis PH1



Mèche



## ■ Instructions préalables

### PRÉPARATION DE L'ESPACE

En cas de travaux de restauration, la première chose à faire est de retirer la porte existante. Il serait convenable de vérifier les dimensions de la nouvelle porte avant de retirer la vieille. À continuation, vous devez préparer l'espace pour l'installation, comme nettoyer avant la zone pour éviter des restes de saleté ou autres comme par exemple des restes de silicone. Polir et laver la surface pour assurer l'absence de copeaux et poussière.

### RETRAIT DE L'EMBALLAGE DE LA PORTE

Appuyez la boîte sur un mur à proximité du lieu d'installation; la porte devra être en position verticale, formant un angle entre 80 et 85° avec le sol. Avec l'aide d'un cutter, ouvrir la boîte par le côté, la longueur de la lame du cutter devra être sous contrôle pour éviter une entaille trop grande qui pourrait abîmer

la surface de la porte. Sur les côtés, vous trouverez des poignées que vous devrez utiliser pour extraire la porte et ainsi éviter tout effort physique.

### POSITIONNEMENT DE LA PORTE

Vous trouverez la porte préinstallée avec les paumelles et le dormant. Il est préférable de monter la porte dans son ensemble puisque si l'on installe d'abord le dormant et ensuite la porte, il y a des possibilités que durant la manipulation le dormant se déforme au risque que la porte ne soit pas bien posée.

## ■ Installation tunnel par scellement

### 1. FIXER LES PATTES À LA PORTE

Nous fixerons les 12 pattes en total; 5 de chaque côté et 2 sur la partie supérieure. Les pattes doivent être fixées à la porte par le côté le plus près à la tôle intérieure puisqu'il s'agit de la partie la plus robuste et résistante du profil.

### 2. PRÉPARER LE MUR

Indiquez avec un crayon l'endroit où vont se situer les pattes sur le mur; et à continuation avec l'aide de la perceuse perforez les zones marquées.

La hauteur à laquelle nous perçerons le mur doit coïncider avec la hauteur des pattes installées selon le point 1.

### 3. METTRE LA PORTE DANS SON EMPLACEMENT

Vous devez plier les pattes par la partie restante pour qu'elles restent sur la même partie horizontale que la porte. Les parties restantes des pattes se mettront dans le mur.

### 4. FIXER AU MUR

Une fois la porte nivelée, fixez au mur remplissant les perforations avec du ciment rapide ou mousse de polyuréthane.

### 5. AMÉNAGEMENT DU MUR

Poncer et préparer les espaces remplis afin qu'il puissent être peints.



## ■ Réglage des points de fermeture

Pour régler les points de fermeture, nous aurons besoin d'un tournevis PH1 et d'une clé Allen n°3.

## ■ Installation tunnel par vissage

Par défaut, le kit d'installation qui est facilité avec la porte est spécifique pour une pose en tunnel par scellement. Par conséquent, si vous voulez réaliser une installation tunnel par vissage ou autres types de poses, vous devrez acquérir les éléments nécessaires dans le magasin où vous avez acheté le produit.

### 1. POSER LA PORTE

Une fois l'espace préparé pour l'installation, nous procéderons à poser la porte dans l'espace réservé.

### 2. PERFORATIONS POUR LA FIXATION

Pour fixer la porte, nous aurons besoin de 12 vis avec leurs caches respectifs (la taille des vis va dépendre du matériel et de la profondeur que nous allons perforer).

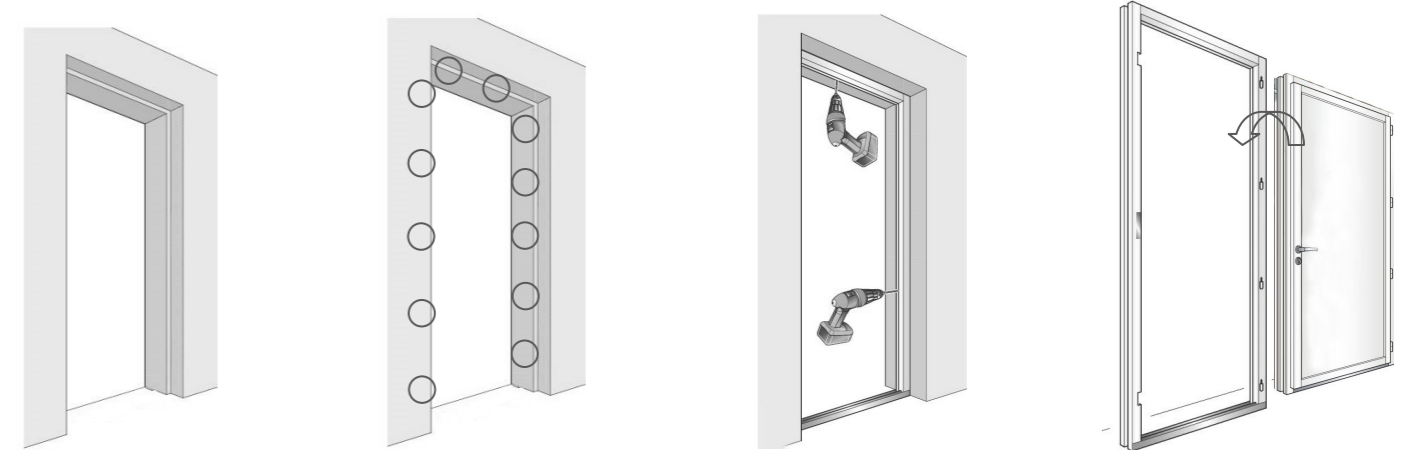
Indiquer avec un crayon sur le profil intérieur de la porte les 12 points où iront les vis d'anclage. Suivre les indications de l'image.

Perforer les points marqués avec la perceuse et une mèche adaptée à la taille de la vis qui va être utilisée.

Les perforations supérieures et inférieures, devront respectées une marge minimum de 60mm par rapport à l'extrémité du profil.

### 3. FIXER LA PORTE

Une fois les trous réalisés, procédez à visser et mettre les caches.



## ■ Installation poignée

L'orientation correcte des poignées implique que les vis de réglage restent dans la position inférieure de chaque côté de la porte.

### 1. RÉGLAGE INITIALE

Insérer la vis centrale dans une des poignées de façon que la rainure de la celle-ci soit dans la même position que la vis de réglage, et commencer à visser avec la clé allen fournie.

A) Pour une ouverture depuis l'extérieur avec besoin d'actionner la poignée, suivez les indications de l'image A.

B) Pour une ouverture depuis l'extérieur sans besoin de la poignée, suivez les indications de l'image B.

Tenir en compte de l'orientation que la poignée doit avoir de chaque côté de la porte.

### 2. INSTALLATION

Insérer la poignée, avec la vis centrale que vous venez de fixer, dans l'espace destiné à la porte. De l'autre côté de la porte, placez l'autre poignée et réglez la vis inférieure.

Vissez les poignées sur la surface de la porte, avec deux vis de chaque côté.

### 3. CACHES

Passez le cache par la poignée, et pressionnez contre la surface de la porte. Recommencer le même processus de l'autre côté de la porte.

