

NOTICE D'UTILISATION ET DE MONTAGE

Référence normes : NF GAZ

Normes applicables : XP M 88-780

Montage de votre Lyre BANIDES :

**Flexible inox de raccordement
pour butane - propane
en phase gazeuse
Pression maxi 20 bar
Sans date limite d'emploi**

- Cœur inox parfaitement étanche
- Gaine PVC haute résistance aux intempéries

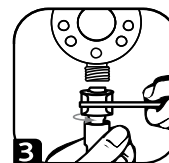
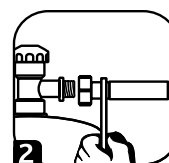
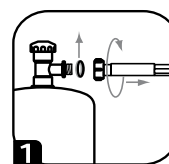
Mode d'emploi

ÉCROU CRANTÉ (FILETAGE 1,814 À GAUCHE)
ÉCROU NOIR (FILETAGE M 20 X 150)

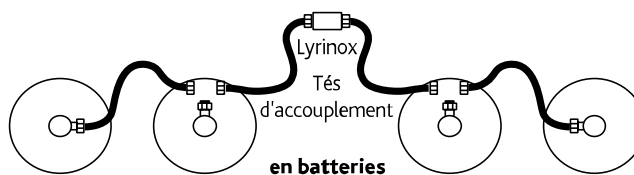
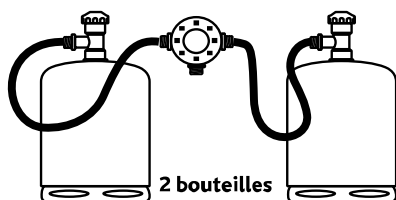
- 1** Fermer le robinet de la bouteille de gaz.
Si elle existe, retirer l'ancienne lyre caoutchouc et ses joints.
- 2** Côté bouteille prêt à poser. S'assurer de la présence du joint.
Visser l'écrou cranté (filetage pas 1,814 à gauche) à la main dans le sens inverse des aiguilles d'une montre sans serrage excessif.
Utiliser une clé de maintien afin d'éviter une mise en torsion.
- 3** Côté inverseur, prédétendeur ou té bouteille.
S'assurer de la présence du joint.
Visser l'écrou noir sur le filetage (M 20x150) de l'inverseur (ou prédétendeur) à la main. Serrer ensuite avec une clé plate de 23.



Respecter le sens de montage



Exemples de raccordement



Instructions et précautions supplémentaires

- Vérifier la présence et le bon état des joints avant le montage.
- Toute destruction ou détérioration de tout ou partie du tuyau flexible nécessite son remplacement. Par ailleurs, toute modification du tuyau flexible est interdite.
- Les torsions et les courbures trop importantes doivent être évitées, diamètre d'enroulement minimum de 80 mm.
- Les installations doivent être réalisées en respectant la réglementation en vigueur et les règles de l'art.
- Il est impératif de suivre les indications de montage des fabricants du flexible et des organes auxquels il est raccordé, notamment la position et l'orientation des points de raccordement.
- Vérifier l'étanchéité des embouts avec de l'eau savonneuse. La formation de bulles est symptôme de fuite. Dans ce cas, vérifier le serrage et répéter la vérification.
- Remplacer les joints après chaque démontage par des joints référence XP M88-780 identiques à ceux livrés.