

Araldite®

5
min

Métal

Prise rapide

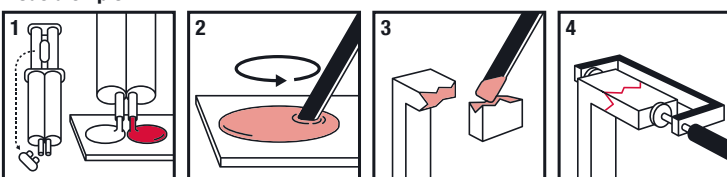
Peut être poncé,

percé, peint

Colle haute performance à prise rapide recommandée pour le collage, la réparation, la fixation d'objets métalliques (plomberie, tuyauterie, pot d'échappement, carrosserie, portail ...)

Application	5 min	Assemblage	1 h	Prise définitive	2 h
-------------	--------------	------------	------------	------------------	------------

Mode d'emploi



Retirer le bouchon amovible du piston nécessaire à la fermeture ultérieure. Casser l'extrémité du doseur. Presser sur le piston jusqu'à l'obtention de la quantité de colle souhaitée. Pour fermer, essuyer les 2 extrémités du doseur et boucher soigneusement.

Mélanger soigneusement les 2 composants (au moins 30 secondes) jusqu'à l'obtention d'une pâte homogène.

Les surfaces à coller doivent être propres, sèches, décapées, dégraissées. Appliquer ce mélange en 2 couches minces sur les 2 surfaces, puis effectuer l'assemblage des pièces.

Essuyer immédiatement après assemblage les bavures de colle avec un chiffon imprégné d'alcool.

Application

Pour la plupart des métaux comme le fer, l'aluminium, l'acier, l'inox, le cuivre... Pour un résultat optimum, poncer les surfaces à encoller avec du papier de verre afin de les rendre plus rugueuses. Durant le temps de séchage, maintenir en contact les surfaces encollées (à l'aide d'un serre joint, ruban adhésif...) pendant 1 heure**. Compter 2 heures pour atteindre la solidité définitive.

Caractéristiques et conseils

Araldite® Métal est une colle époxy à 2 composants à prise rapide. Peut être poncé, percé, peint après durcissement. Ne rouille pas. Les éléments collés peuvent être repositionnés pendant 4 minutes et l'assemblage est manipulable après 1 heure. Pleine solidité après 2 heures. Haute résistance à l'arrachement, à l'humidité, aux huiles, produits chimiques, chocs et vibrations. Tenue en température : -30°C à 100°C. Stockage : à température ambiante et à l'abri de l'humidité, se conserve dans son emballage d'origine.



Danger : Provoque des lésions oculaires graves. Provoque une irritation cutanée. Peut provoquer une allergie cutanée. Toxique pour les organismes aquatiques, entraîne des effets néfastes à long terme. Porter des gants de protection / des vêtements de protection / un équipement de protection des yeux / du visage. Éviter le rejet dans l'environnement.

En cas de contact avec les yeux : appeler immédiatement un centre antipoison ou un médecin. Rincer avec précaution à l'eau pendant plusieurs minutes. Enlever les lentilles de contact si la victime en porte et si elles peuvent être facilement enlevées. **En cas de contact avec la peau** : laver abondamment à l'eau et au savon. Lire l'étiquette avant utilisation. Tenir hors de portée des enfants. En cas de consultation d'un médecin, garder à disposition le récipient ou l'étiquette. Contient : Produits de réaction de l'Acide propénoïque et du Dipentaérythritol / Bisphénol-A-épichlorohydrine; résines époxydiques (poids moléculaire moyen < 700) / 2,4,6-Tris(diméthylaminométhyl)phénol / Triéthylènetétramine.

Service consommateur : www.go-araldite.com
En cas d'urgence : +32. 35 751 234

Huntsman Advanced Materials, B-3078 Everberg

** Les temps indiqués peuvent varier selon la température ambiante.

Araldite® est une marque déposée de Huntsman corporation ou de sociétés affiliées, dans un ou plusieurs pays, mais pas dans tous les pays.



4142708
k0609tbf-v2.0

24 ml e



blister and high visibility packaging solutions

Artwork/Colour Proof

By approving this Matchprint proof, the representative declares that this Matchprint proof has been approved for content (images / text / layout) as well as for colour and that the regular production should be according to this sample. Please note that while this proof is very accurate, we cannot account for the colour difference of the printing board as opposed to the paper used for this proof. Minimal deviations in colour may occur. The weight of fonts may differ slightly from production.

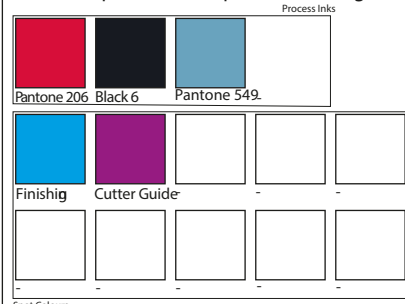
Information

Customer: Huntsman
Customer Reference: 4142708 / k0609tbf-v2.0
Version Code: 20190423mb
Ecobliss Reference: k0609tbf-v2.0_20190423mb

Internally Approved: Yes No By: _____
Date out: _____

Technical Specifications

Finished Dimensions: **113mm x490mm**
Die cut reference: 34193
Artwork Bleed: **2mm**
Trapped: **NO**
Proof Target: **HF-ISOCoated-39L-v2**
Colours in production: **Spots + Finishing**



Please note that Spot colour inks can not be accurately proofed with a full colour proofing system. For an accurate representation of a pantone colour please refer to a printed pantone swatch library.

Disclaimer/ Legal

The signee accepts that the artwork contained in this proof is fit for its intended purpose, and adheres to all rules and specifications regarding safety and copyright. Ecobliss accepts no responsibility for unauthorized use of copyrighted materials and/or omission of or incorrect environmental or safety information required by local law, nor will it check for violation of copyright or applicable laws.

Approval

Name: _____
Function: _____
Date: _____
Signature for Approval: _____