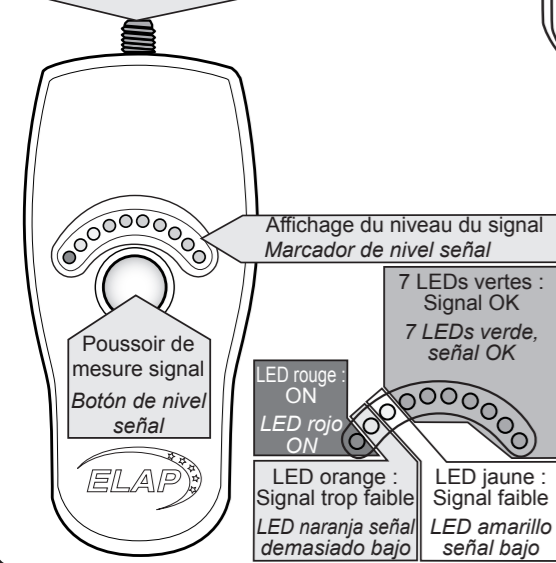


MESUREUR DE SIGNAL TNT Réf. 600050
TESTOR DE SEÑAL TDT Ref. 600050

1 - Ouvrir la trappe à l'arrière mesureur de signal, mettre en place la pile 9 V et refermer la trappe.

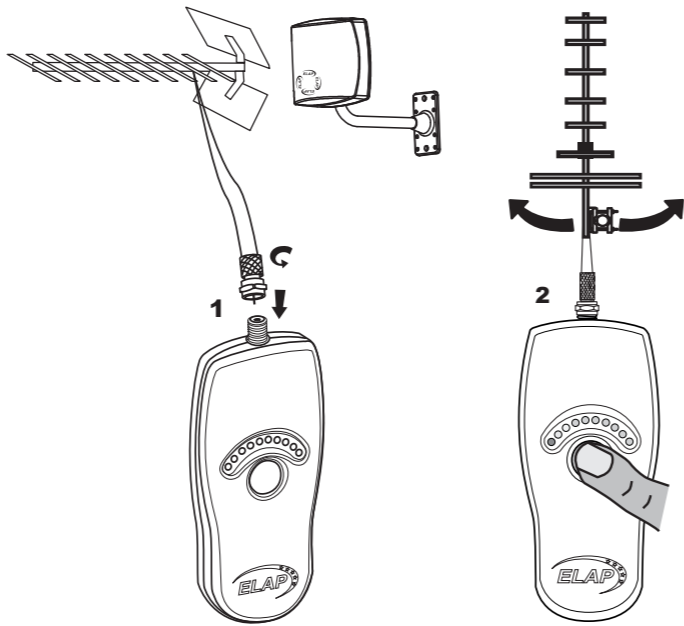
1 - Abrir la tapa trasera del testor de señal, colocar la pila 9 V y cerrar la tapa.

Fiche F femelle :
Entrée signal à mesurer
+ alimentation 5 V - 50 mA
Conector F hembra :
Entrada señal a evaluar
+ Alimentación 5V - 50 mA



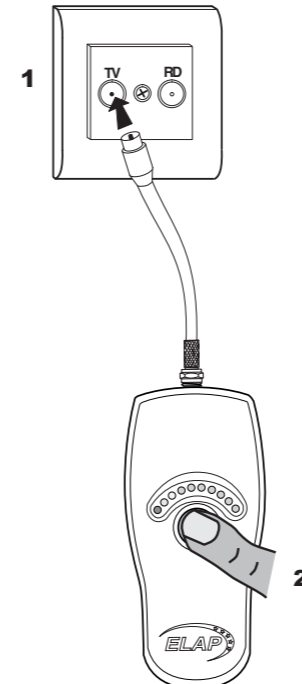
RÉGLER UNE ANTENNE
AJUSTAR LA ANTENA

1 - Connecter le mesureur de signal (fiche F) à l'antenne (FM, VHF ou UHF). Dans le cas d'une antenne amplifiée, le mesureur l'alimentera (5 V - 50 mA).
 - Conectar el testor (ficha F) a la antena (FM, VHF / UHF). En el caso de una antena amplificada, el testor la alimentará (5V-50 mA).
 2 - Appuyer sur le bouton poussoir du mesureur et tourner l'antenne pour obtenir le plus de LED vertes allumées. Chaque LED correspond à un gain de 10 dB.
 - Pulsar la tecla del testor y girar la antena para obtener lo más de LED verde iluminadas. Cada LED corresponde a una ganancia de 10 dB.
 3 - Serrer toutes les vis de l'antenne et la relier au récepteur.
 - Apretar todos los tornillos de la antena y conectar la antena con el receptor.



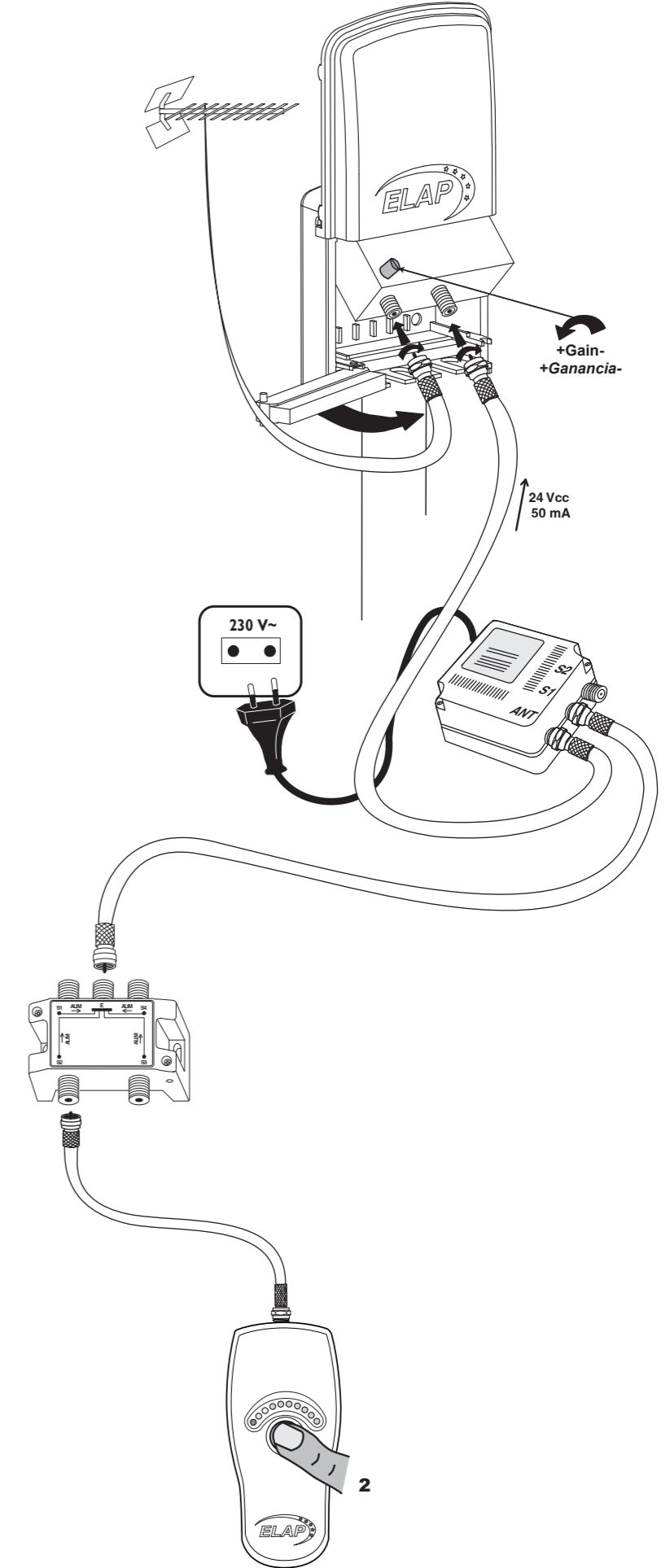
TESTER UNE PRISE TV
TESTAR UNA TOMA TV

1 - Connecter le mesureur de signal (fiche F femelle) à la prise TV (FM, VHF ou UHF).
 - Conectar el testor (ficha F hembra) a la toma TV (FM, VHF / UHF).
 2 - Appuyer sur le bouton poussoir du mesureur, plusieurs LED vertes doivent s'allumer si un signal est présent sur la prise.
 Pulsar la tecla del testor, varias LEDs verde deben iluminarse si una señal está presente obre la toma TV.



RÉGLER UNE INSTALLATION AVEC RÉPARTITEUR
AJUSTAR UNA INSTALACIÓN CON REPARTIDOR

1 - Connecter le mesureur de signal (fiche F) à la sortie du répartiteur (FM, VHF ou UHF).
 - Conectar el testor (ficha F) a la salida del repartidor (FM, VHF / UHF).
 2 - Appuyer sur le bouton poussoir du mesureur et régler le gain de l'amplificateur de mât pour obtenir le plus de LED vertes allumées. Chaque LED correspond à 10 dB de niveau.
 - Pulsar la tecla del testor y ajustar la ganancia de un amplificador para obtener lo más de LED verde iluminadas. Cada LED corresponde a 10 dB
 3 - Répéter l'opération pour chaque sortie du répartiteur.
 Repetir la operación para cada salida del repartidor.



RÉGLER LE GAIN D'UN AMPLIFICATEUR
AJUSTAR LA GANANCIA DE UN AMPLIFICADOR

1 - Connecter le mesureur de signal (fiche F) à la sortie de l'amplificateur (FM, VHF ou UHF). Dans le cas d'un amplificateur téléalimenté, le mesureur l'alimentera (5 V - 50 mA).
 - Conectar el testor (ficha F) a la antena (FM, VHF / UHF). En el caso de un amplificador, el testor la alimentará (5V-50 mA).
 2 - Appuyer sur le bouton poussoir du mesureur et régler le gain de l'amplificateur pour obtenir le plus de LED vertes allumées. Chaque LED correspond à 10 dB de niveau.
 - Pulsar la tecla del testor y ajustar la ganancia del amplificador para obtener lo más de LED verde iluminadas. Cada LED corresponde a 10 dB
 3 - Si l'amplificateur comporte plusieurs sorties, répéter l'opération pour chaque sortie.
 Si el amplificador tiene varias salidas, repetir la operación para cada salida.

