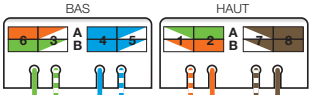


Cablage en utilisation prise réseau  
Suivant norme **EIA/TIA 568 A**



Cablage en utilisation prise réseau  
Suivant norme **EIA/TIA 568 B**



Cablage en  
remplacement  
d'une prise téléphone  
**F010**



Cette configuration ne nécessite  
pas le branchement des  
autres fils.



## Schéma de câblage

Connexion avec câble 4 paires torsadées

Fonctionne avec une fiche **RJ45** ou **RJ11**

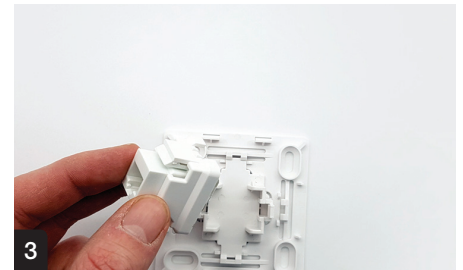


1



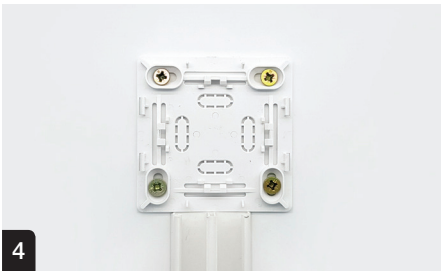
2

Déclipser le cadre du support



3

Déclipser le mécanisme



4

Fixer le support sur le mur



5

Effectuer le branchement



6

Clipser le mécanisme sur le support



7

Découper le passage de câble sur le cadre



8

Clipser le cadre sur le support



9

Clipser l'enjoliveur