



FLEXIBLE TUBINOX®

FLEXIBLE METALLIQUE ONDULEUX POUR UTILISATION
AVEC DES APPAREILS DOMESTIQUES AU GAZ BUTANE PROPANE

TUBINOX BANIDES & DEBEAURAIN GAZ BUTANE PROPANE

Entrée / Sortie : Ecrou 20x150 / Ecrou G 1/2"

Certification : conforme à la norme NF D 36-125

Type de gaz : gaz butane, gaz propane

Température : de -5°C à +60°C. Ne pas installer le flexible dans des zones où la température dépasse 60°C.

Ce tuyau flexible inox pour le gaz n'a pas de date limite d'emploi. A utiliser après le détendeur en basse pression. Ne pas utiliser sur les installations de gaz distribués par réseaux, ni pour les GPL en phase liquide.



BANIDES & DEBEAURAIN



Réf 00389



VISSOGAZ

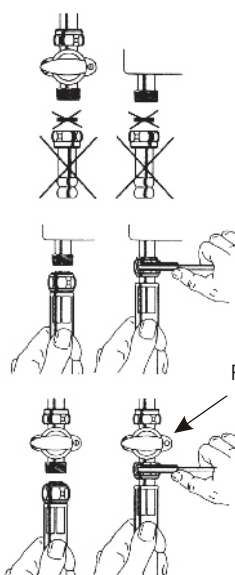
Système recommandé par Gaz de France

A vérifier

- Que l'arrivée du gaz est fermée avant toute intervention, que la pression maxi d'utilisation n'est pas supérieure à 200 mbar, que les joints sont en place et en bon état et qu'il n'existe aucun foyer à flamme vive dans la pièce ou à proximité.
- Que ce tuyau flexible ne sera pas installé sur une installation de gaz naturel et de gaz distribués par réseaux, ni pour les installations de GPL en phase liquide.
- Pour chaque démontage / remontage, il est impératif de remplacer les joints d'étanchéité (revendeur habituel, réf 0090921 et 0090922 suivant norme NF D 36-125).

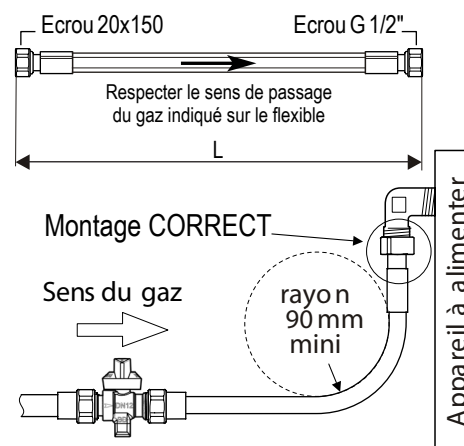
Consignes de sécurité préalables

- Les installations doivent être réalisées conformément à la réglementation en vigueur et dans les règles de l'art, éviter en particulier les courbures trop importantes ou les torsions.
- Ne pas connecter deux ou plus de deux tuyaux flexibles métalliques ensemble pour augmenter la longueur totale; ne pas installer le tuyau flexible en cas de doute sur la compatibilité des raccords du tuyau flexible métallique onduleux avec l'appareil ou l'arrivée de gaz.
- Ne pas utiliser des adaptateurs pour obtenir la compatibilité des raccords; ne pas installer ce tuyau au travers de murs, planchers et/ou plafonds; ne pas installer ce tuyau flexible en amont de la vanne de réduction de pression.
- Toute destruction ou détérioration de tout ou partie du flexible inox nécessite son remplacement. Par ailleurs, toute modification du dispositif est interdite.
- Il est impératif de suivre les indications de montage ainsi que celles du fabricant de l'appareil, notamment la position et l'orientation des points de raccordement.
- Les torsions et les courbures trop importantes doivent être évitées. La ligne de marquage du tuyau sert de repère.
- En cas de difficulté, ne jamais forcer.
- S'assurer que les sorties filetées sont bien au pas 20x150 côté robinet ou détendeur et au pas du gaz G 1/2" côté appareil. Dans le cas contraire, faire appel à un installateur agréé pour procéder à la mise en conformité.
- Dans le cas de raccordement d'un appareil autre qu'un appareil de cuisson domestique, vérifier d'une part la compatibilité des raccords du tuyau flexible, de l'appareil et de l'arrivée de gaz (des adaptateurs sont éventuellement nécessaires), et d'autre part l'adéquation du débit du tuyau flexible au débit requis par l'appareil.



Installation

- 1 Fermer l'arrivée de gaz avant toute intervention.
- 2 Démontez si nécessaire la partie annelée (tétine) côté appareil et côté accessoires. Retirez les joints usagés.
- 3 S'assurer que les portées de joints sont propres et en bon état avant le montage du flexible.
- 4 Raccorder le tuyau flexible avec les joints fournis à la sortie du robinet et à l'entrée de l'appareil. Visser manuellement le raccord sur le robinet jusqu'à la mise en compression du joint d'étanchéité. Finir le vissage avec une clé de 24 en bloquant en torsion le raccord avec une clé de 13 (nota à chaque démontage, remplacer le joint par un joint neuf).
- 5 S'assurer lors de la mise en place de l'installation que le tuyau flexible ne forme pas une boucle de \varnothing inférieur à 180mm.
- 6 Ouvrir l'arrivée du gaz et vérifier l'étanchéité de l'ensemble en mettant un produit moussant autour des écrous. Aucune bulle ne doit se former. Ne jamais utiliser une flamme pour détecter les fuites.
- 7 Rayon de courbure (voir schéma ci-dessous) :



Déclaration de performance CE numéro RPC-DoP-BD-EN14800 consultable :

contact@banides-debeaurain.fr

Route d'Eu - CS40043 - F 76470 LE TREPOT - Tél. : +33 (0)2 35 86 05 00 - Fax : +33 (0)2 35 86 12 31 - <http://www.banides.fr> - contact@banides-debeaurain.fr

**BANIDES
& DEBEAURAIN**