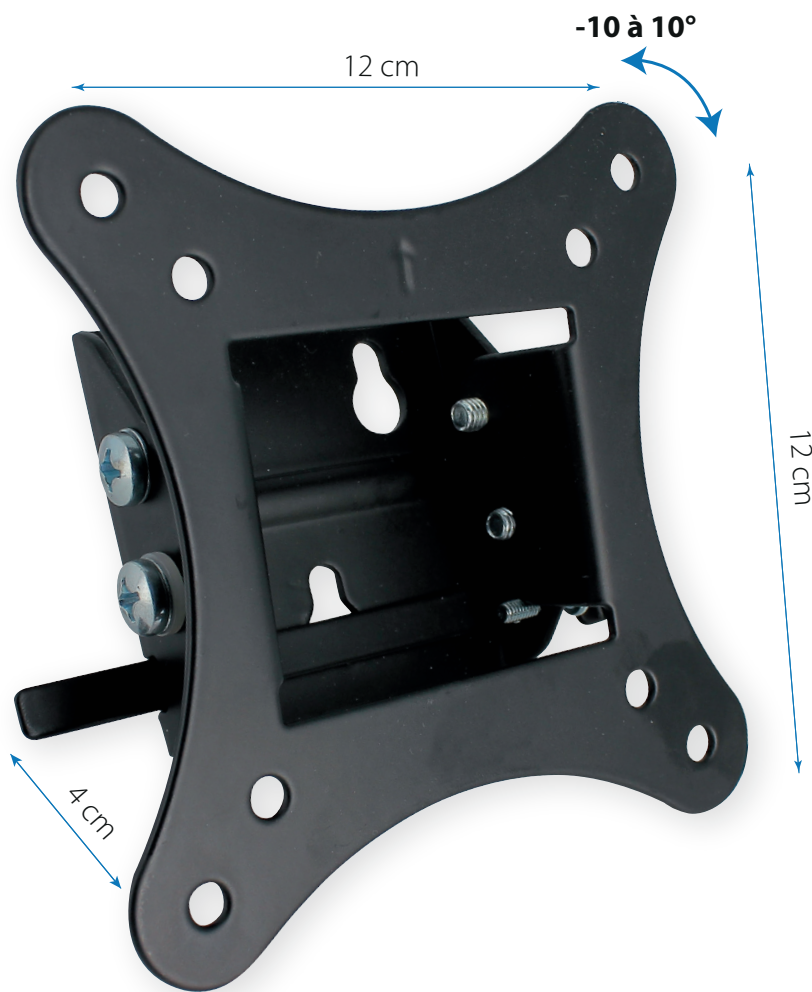
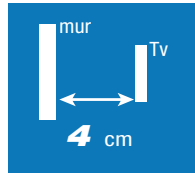
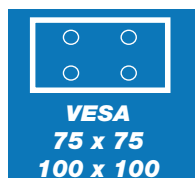


Support TV Mural Inclinable TV LED ou LCD

17 à 26" (43 à 66 cm)



Mécanique Haute Qualité

Pour un réglage sans effort

Niveau à bulle intégré

Positionnement parfait garanti

Système de Fixation

Garantit la sécurité et la stabilité

Support universel

Adaptation de nombreux téléviseurs