



LIRE AVANT UTILISATION

integral™
LED

IP20

Integral LED RF RGBW Télécommande tactile murale ILRC015/ILRC017



LA TÉLÉCOMMANDE TACTILE MURALE EST UN PRODUIT D'ENTRÉE 100-240V C.A.
**NE PAS INSTALLER LE PRODUIT AVEC UNE BOÎTE MÉTALLIQUE QUI PEUT AFFECTER LA TRANSMISSION DU SIGNAL.
ÉTEINDRE L'ALIMENTATION AVANT DE CONNECTER LE PRODUIT À UNE ALIMENTATION SECTEUR.**

AVIS IMPORTANT

- Ce produit doit être installé conformément aux instructions de ce guide et par un installateur électrique qualifié.
- Tous les travaux électriques doivent être effectués conformément aux dernières réglementations de câblage IET (formellement IEE) pour le Royaume-Uni ou conformément à toutes les réglementations et lois applicables dans le pays dans lequel ils sont installés.
- Éteignez l'alimentation du secteur avant d'installer le produit.
- Toujours débrancher ou éteindre l'alimentation avant d'effectuer un réglage du câblage.
- Observer la température de fonctionnement du produit 20°C à 50°C
- Garantie limitée de 5 ans. Cette télécommande tactile murale à LED est destinée uniquement à l'intérieur. Une mauvaise installation, un abus ou une mauvaise alimentation de la télécommande tactile murale et du récepteur ou le défaut d'utilisation de la télécommande tactile murale et du récepteur approprié à l'utilisation prévue annuleront la garantie. Une preuve d'achat est requise pour tous les retours. Vos droits statutaires restent inchangés.

Veillez consulter www.integral-led.com/warranty.

Des questions ? Veuillez contacter votre fournisseur ou consulter Integral-LED.com

1. INTRODUCTION

La télécommande tactile murale RF RGBW LED Integral LED est conçue pour fonctionner avec le récepteur LED Integral (ILRC014) et la bande de couleur RGBW. La télécommande tactile murale peut être utilisée pour contrôler quatre zones d'éclairage à bande.

Vous pourrez activer/éteindre, changer la couleur de la bande dans différents modes de couleur et tamiser la bande à votre niveau idéal pour chaque zone d'éclairage indépendante. Vous pouvez changer l'humeur et l'apparence de votre espace instantanément. Deux finitions de produits, noir et blanc, sont disponibles à l'achat.

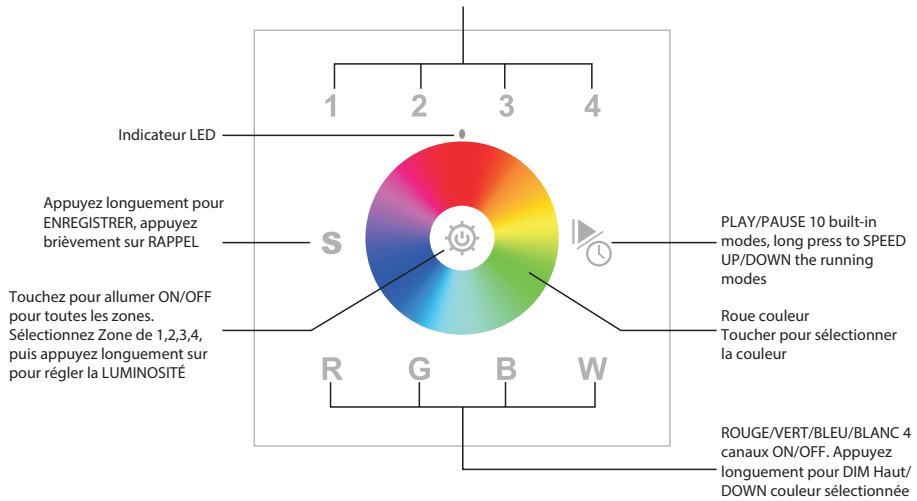
2. PARAMÈTRE

- Interface de contrôle: Contrôle tactile
- Tension d'entrée: 100-240 V AC
- Consommation électrique: 15 mA
- Sortie: signal RF
- Fréquence de travail: 868MHz
- Pour une utilisation avec récepteur RF ILRC014
- Contrôle : couleur RGBW
- Zone de contrôle: 4 zones de manière synchrone et indépendante
- Distance à distance: 20-30 mètres
- Classification IP: IP20
- Température de fonctionnement: -20°C à 50°C
- Humidité relative: 8 % à 80%
- Couleur du produit: noir (ILRC015) et Interfaces blanches (ILRC017) disponibles
- Dimensions: L86xL86x29.1 (mm)
- Poids (N.W.): 20g

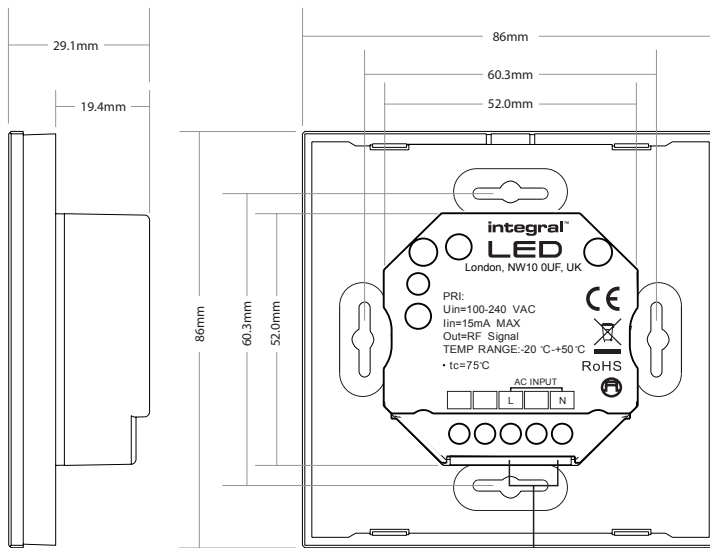
3. INSTRUCTIONS D'UTILISATION

Avant de la télécommande tactile murale

Appuyez brièvement sur le numéro de zone pour configurer les lumières LED correspondantes, appuyez longuement pour allumer la zone sélectionnée



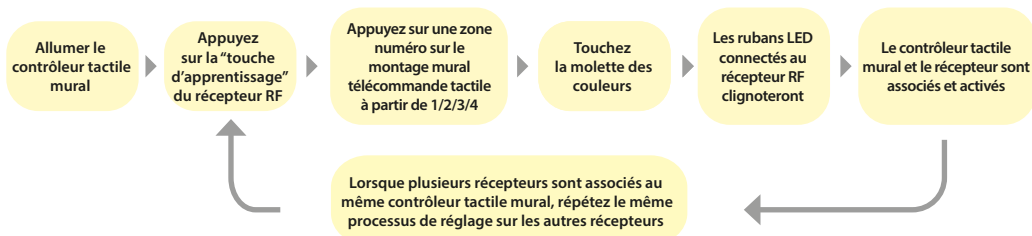
Arrière de la télécommande tactile murale



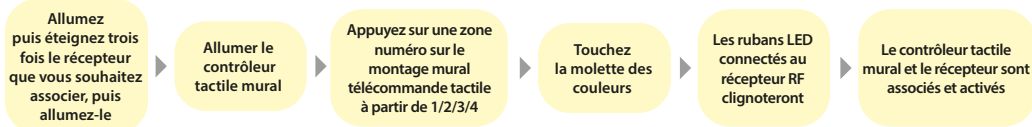
Alimentation secteur secteur
100-240V AC, 50/60 Hz
(la terre n'est pas nécessaire)

Il y a 2 façons de faire correspondre les récepteurs.

Option 1 : Faire correspondre le récepteur RF AVEC la « Clé d'apprentissage » sur le (s) récepteur (s)



Option 2 : faire correspondre le récepteur RF SANS la « Clé d'apprentissage » sur le (s) récepteur (s)



Note: Un récepteur peut être jumelé jusqu'à un maximum de 8 télécommandes tactiles murales.

Annuler la correspondance: Appuyez sur le bouton « Learning Key » du récepteur pendant plus de 3 secondes jusqu'à ce que les voyants de la bande LED connectés au récepteur clignotent.

Commande de la télécommande tactile murale

Pour toutes les opérations, sélectionnez d'abord un numéro de zone parmi 1, 2, 3 et 4, puis suivez les instructions ci-dessous pour activer la zone sélectionnée.

INDICATEUR LED: La lumière bleue est allumée et la lumière rouge est en veille. Lorsque le voyant rouge est allumé, appuyez sur ON/OFF avant tout fonctionnement et l'indicateur passe à la lumière bleue.

RGBW: Appuyez sur R pour allumer les voyants LED ROUGES. Appuyez à nouveau pour éteindre les voyants LED ROUGES. Appuyez longuement sur R pour réduire les lumières LED ROUGES. Fonctionnement pour BLUE (B), GREEN (G) et WHITE (W) est le même.

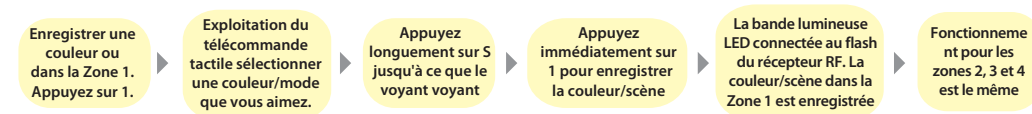
Pour créer une couleur blanche à partir de la puce RVB, activez trois couleurs R, G, B. Pour allumer uniquement les voyants LED BLEUS, appuyez sur B pour allumer et assurez-vous que R, G et W sont éteints. Pour allumer la couleur blanche à partir du puce blanc uniquement, puis éteignez R, G, B trois couleurs. Le blanc (W) peut être utilisé dans un mélange de couleurs avec R, G, B pour créer des couleurs douces.

ROUE DE COULEUR: Touchez pour sélectionner la couleur.

MARCHE/ARRÊT: Touchez pour activer/off pour toutes les zones. Sélectionnez Zone à partir de 1, 2, 3, 4, puis appuyez longuement sur pour régler la luminosité.

LECTURE/PAUSE: Il y a 10 modes intégrés. Appuyez sur pour lire le premier mode couleur, appuyez à nouveau pour mettre en pause le mode, puis appuyez à nouveau pour jouer le mode 2ème couleur, même pour continuer les modes suivants. Appuyez longuement pour accélérer les modes de fonctionnement.

SAUVER: Couleur/scène/mode



SE RAPPELER: Les couleurs/scènes sauvegardées

Lorsqu'une couleur ou une scène est enregistrée dans une zone, pour la rappeler, suivez les étapes ci-dessous.



Jusqu'à 4 couleurs ou scènes peuvent être enregistrées dans chaque Zone. Lorsque 4 couleurs ou scènes sont enregistrées dans une zone, pour le rappeler, suivez les étapes ci-dessous.

Appuyez sur 1 (Sélectionnez le numéro de zone) pour rappeler la scène/couleur.

Appuyez sur 5 et appuyez sur 1 pour appeler la première scéno/couleur sauvegardée.

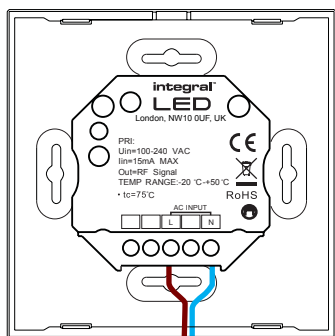
Appuyez sur 5 et appuyez sur 2 pour rappeler la deuxième scène/couleur sauvegardée. L'opération de rappel des 3ème et 4e scène/couleur sauvegardées dans la zone 1 est la même.

Pour rappeler les scènes/couleurs des zones 2, 3 et 4, répétez la même étape dès le début.

Installation

Schéma de câblage

Cette télécommande tactile murale nécessite une alimentation secteur 100-240 V AC 50/60 Hz et s'adapte à une seule boîte standard avec une profondeur minimale de 25 mm.

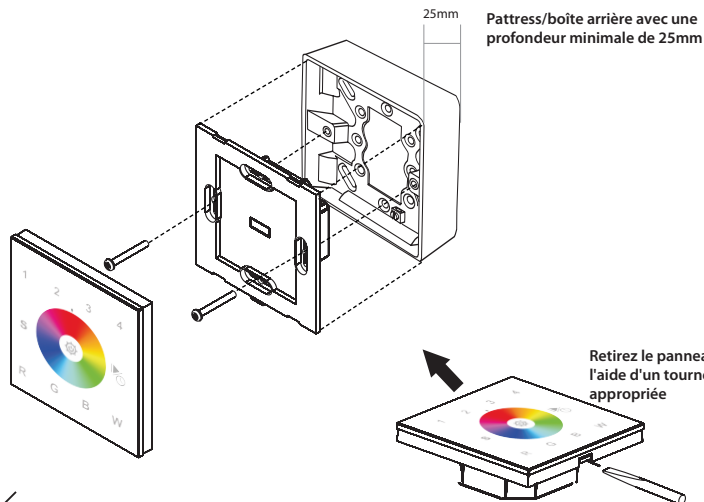


N (Bleu Neutre)
L (Live-Brun)



Mains power

100-240V AC, 50/60 Hz
(la connexion terre n'est pas nécessaire)



Pattress/boîte arrière avec une profondeur minimale de 25mm

Retirez le panneau tactile avant à l'aide d'un tournevis à tête plate appropriée



Toutes les marques de commerce reconnues

Integral LED is a division of Integral Memory plc:
Unit 6, Iron Bridge Close, Iron Bridge Business Park,
London, NW10 0UF, UK
Integral Europe BV, 2801 DG, NL

FR GRP106