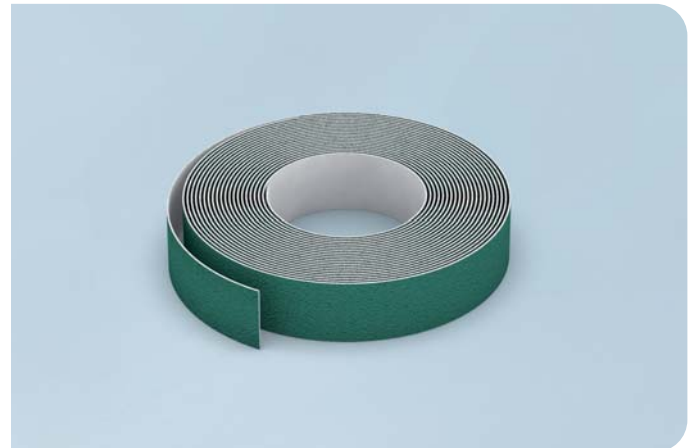


wedi Tools® | Bande de protection lors de découpes de joint silicone

- Pour la protection de l'étanchéité
- Bande autocollante
- Insensible à l'eau et imputrescible
- Résistance à la coupure selon la norme EN 388



Description générale du produit

La bande de protection wedi Tools est composée de corindon zirconien haut de gamme appliqué sur un support en tissu en polyester souple. La bande dispose d'une lanière autocollante pour une fixation sûre.

Domaines d'utilisation

- Pour les murs et le sol
- Empêche la détérioration de l'étanchéité lors de la découpe des joints silicone, par ex., avec un cutter
- Adaptée à tous les types de joints de dilatation
- Pour raccords mur/mur, mur/sol et joints de dilatation au sol
- Parfaite pour une utilisation avec des bandes d'étanchéité wedi Tools ou une bande butyle wedi Tools

Utilisation

Le support doit être exempt de poussière, de salissure, d'huile, de graisse, ou d'eau de condensation.

La bande autocollante permet de coller la bande de protection sur la bande d'étanchéité ou l'angle d'étanchéité wedi Tools.

Si une bande d'étanchéité en butyle wedi Tools est utilisée, la bande de protection est placée derrière le bord de la baignoire au moyen de la bande autocollante et appliquée directement sur la bande d'étanchéité en butyle. Le tout est ensuite étanché avec un mastic adapté wedi 610 ou 620.

Attention en posant le carrelage à ce que celui-ci soit posé en fonction de la position de la bande de protection contre les coupures wedi Tools afin de protéger parfaitement l'étanchéité.

Caractéristiques techniques bande de protection contre les coupures

Nature du matériau	corindon zirconien haut de gamme
Couleur	vert
Épaisseur du matériau	0,90 mm
Longueur	10 m
Largeur	35 mm
Température d'utilisation	5 °C à 40 °C

Mode de livraison

Rouleau de 10 m dans des cartons individuels

Stockage

À conserver dans un endroit sec et frais, et à protéger contre la lumière du soleil.

Précautions particulières

Aucune

Les renseignements sur les possibilités d'utilisation et d'application des produits wedi, les recommandations techniques ou les conseils et autres indications de nos employés (conseil d'application) sont effectués au mieux de nos connaissances mais sont seulement donnés à titre indicatif et en excluant toute responsabilité. Ils ne déchargent pas nos clients et leurs propres clients d'effectuer des propres contrôles et tests quant au caractère approprié des produits pour les procédés et objectifs prévus.