

Cristal

Transparente

Prise rapide

Verre + Bijoux

Colle haute performance à prise rapide recommandée pour tous les collages invisibles et de haute transparence du verre, du cristal, de la bijouterie, du plexiglas, de la porcelaine, des modèles réduits.

Application

5 min

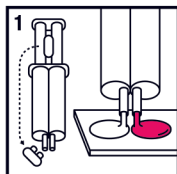
Assemblage

20 min

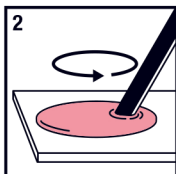
Prise définitive

2 h

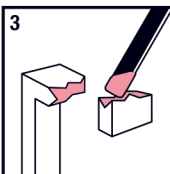
Mode d'emploi



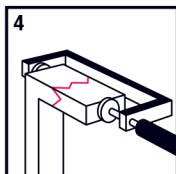
Retirer le bouchon amovible du piston nécessaire à la fermeture ultérieure. Casser l'extrémité du doseur. Presser sur le piston jusqu'à l'obtention de la quantité de colle souhaitée. Pour fermer, essuyer les 2 extrémités du doseur et boucher soigneusement.



Mélanger soigneusement les 2 composants (au moins 30 secondes) jusqu'à l'obtention d'une pâte homogène.



Les surfaces à coller doivent être propres, sèches, décapées, dégraissées. Appliquer ce mélange en 2 couches minces sur les 2 surfaces, puis effectuer l'assemblage des pièces.



Essuyer immédiatement après assemblage les bavures de colle avec un chiffon imprégné d'alcool.

Application

Pour porcelaine, faïence, céramique, verre, plexiglas et une large gamme de matériaux (bois, cuir, métaux, marbre ...).

Pour un résultat optimum, poncer les surfaces à encoller avec du papier de verre afin de les rendre plus rugueuses.

Durant le temps de séchage, maintenir en contact les surfaces encollées (à l'aide d'un serre joint, ruban adhésif ...) pendant 20 minutes**. Compter 2 heures pour atteindre la solidité définitive.

Caractéristiques et conseils

Araldite® Cristal est une colle époxy à 2 composants à prise rapide. Haute transparence. Les éléments collés peuvent être repositionnés pendant 4 minutes et l'assemblage est manipulable après 20 minutes. Pleine solidité après 3 heures.

Haute résistance à l'arrachement, à l'humidité, aux huiles, produits chimiques, chocs et vibrations. Tenue en température : -30°C à 80°C.

Stockage : A température ambiante et à l'abri de l'humidité, se conserve dans son emballage d'origine.

Attention: Provoque une irritation cutanée. Provoque une sévère irritation des yeux. Peut provoquer une allergie cutanée. Toxique pour les organismes aquatiques, entraîne des effets néfastes à long terme. Porter des gants de protection et un équipement de protection des yeux/du visage. Éviter le rejet dans l'environnement.

En cas de contact avec les yeux: Rincer avec précaution à l'eau pendant plusieurs minutes. Enlever les lentilles de contact si la victime en porte et si elles peuvent être facilement enlevées. Continuer à rincer. **En cas de contact avec la peau:** Laver abondamment à l'eau et au savon. Lire l'étiquette avant utilisation. Tenir hors de portée des enfants. En cas de

consultation d'un médecin, garder à disposition le récipient ou l'étiquette. Contient: Bisphenol-A-Epichlorhydrin Epoxy resin (MW < 700). / N-(3-Aminopropyl)-N,N-diméthylpropane-1,3-diamine. / N,n,4-triméthylpiperazine-1-éthylamine.



7 610594 010106 >

Service consommateur : www.go-araldite.com
En cas d'urgence : +32. 35 751 234

Huntsman Advanced Materials, B-3078 Everberg

** Les temps indiqués peuvent varier selon la température ambiante.

Araldite® est une marque déposée de Huntsman corporation ou de sociétés affiliées, dans un ou plusieurs pays, mais pas dans tous les pays.
*Les colles professionnelles - Construire Assembler Protéger

24 ml e