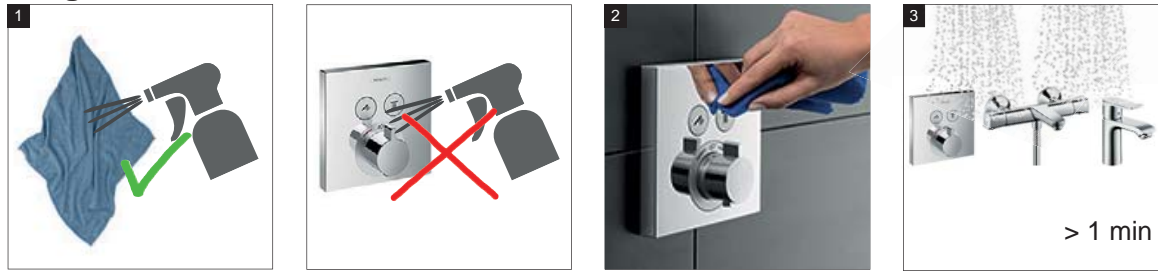
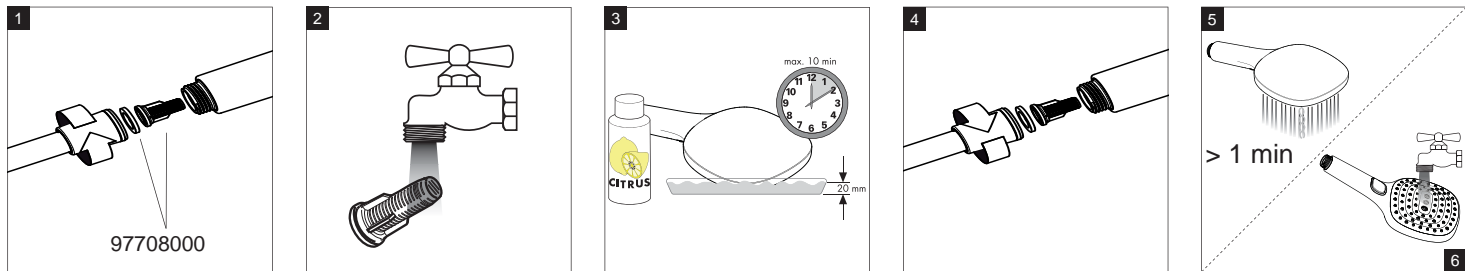


Conseils de nettoyage de Hansgrohe

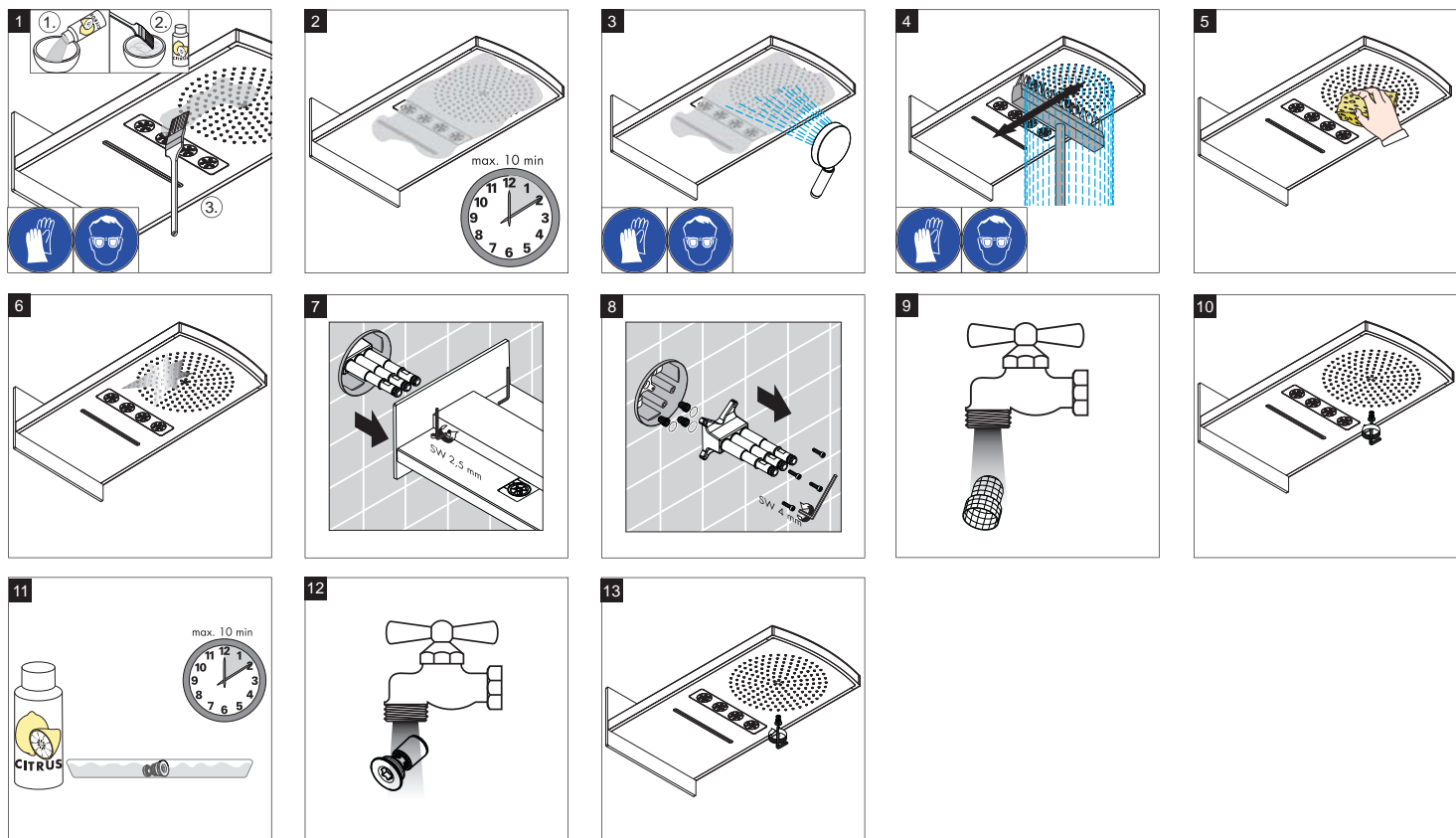
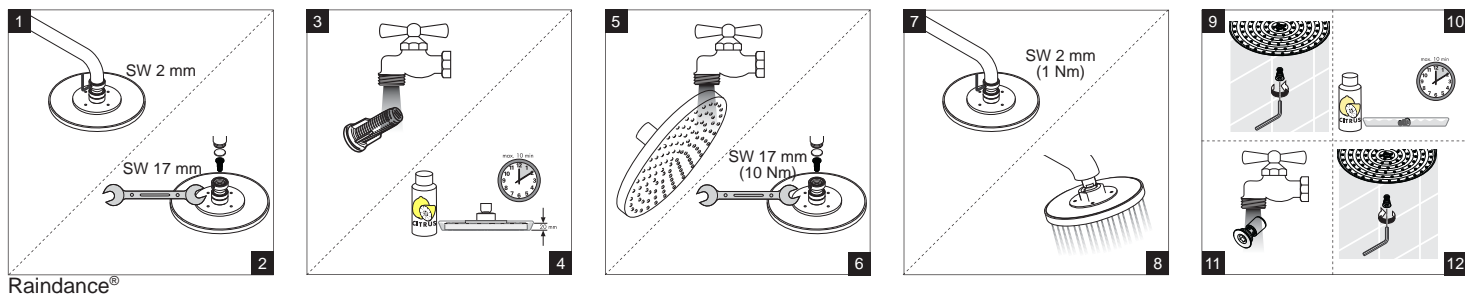
Mitigeurs



Douchettes à main



Douches de tête



Raindance® Rainfall®

Conseils de nettoyage de Hansgrohe



Les mitigeurs sanitaires et de cuisine et les douches modernes sont aujourd'hui composés de matériaux très différents afin de s'adapter aux besoins du marché en termes de design et de fonctionnalité. Pour éviter les dommages et réclamations, certains critères doivent être pris en compte pour l'utilisation ainsi que pour le nettoyage final.

Pour le soin des mitigeurs et douches, veuillez noter en principe :

- N'utilisez que des détergents prévus exclusivement pour ce domaine d'application.
- N'utilisez jamais de détergents qui contiennent de l'acide chlorhydrique, de l'acide méthanoïque, de l'eau de javel ou de l'acide acétique, car ils peuvent causer de graves dangers.
- N'utilisez que sous conditions des détergents contenant de l'acide phosphorique.
- Il est en règle générale interdit de mélanger des produits de nettoyage.
- Les adjuvants détersifs et appareils à action abrasive, les produits à récurer, les éponges récurantes et les chiffons microfibras ne doivent pas non plus être utilisés.
- Observer impérativement la notice d'utilisation des fabricants de détergents.
- Le nettoyage doit être effectué de manière appropriée et en fonction de l'objet avec le dosage et la durée d'exposition prescrits.
- Un nettoyage régulier permet d'éviter l'accumulation de calcaire.
- Lors du nettoyage par pulvérisation, ne pulvérisez jamais la solution de nettoyage sur les mitigeurs, mais sur le chiffon qui vous sert au nettoyage, car le brouillard pulvérisé peut pénétrer dans les orifices et les fentes et causer des dommages.
- Après le nettoyage, rincer avec suffisamment d'eau claire afin d'éliminer les restes de produit (détergent) collés.
- L'utilisation de nettoyeurs à vapeur est interdite car les températures élevées peuvent endommager les produits.

Consignes importantes

Les résidus de soins corporels comme le savon liquide, les shampoings et gels douche peuvent également causer des dommages. Par conséquent : rincer minutieusement les résidus à l'eau après l'utilisation. Sur les surfaces endommagées, le détergent aggrave encore les dommages.

Les composants avec des surfaces endommagées doivent être remplacés, sinon ils peuvent causer des blessures. Les dommages résultant d'une manipulation incorrecte ne sont pas couverts par notre garantie.

QuickClean



Élimine facilement les dépôts calcaires avec le doigt en frottant légèrement les gicleurs en silicone flexibles.