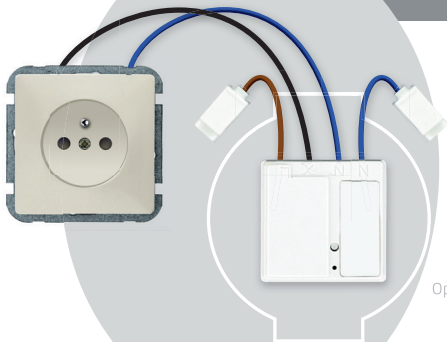


HANDLEIDING **NL**
MODE D'EMPLOI **FR**



Item 73100 Version 1.0

Op www.trustsmarthome.com vindt u altijd de meest recente gebruiksaanwijzingen

Visitez le site www.trustsmarthome.com pour consulter les instructions les plus récentes.

INBOUW MINI-SCHAKELAAR
MINI INTERRUPTEUR SECTEUR ENCASTRABLE



AWS-3500 INBOUW MINI-SCHAKELAAR AWS-3500 MINI INTERRUPTEUR SECTEUR ENCASTRABLE

NL

Lees deze eenvoudige richtlijnen. Als u deze richtlijnen niet volgt, kan dit gevaarlijk zijn. Verkeerde installatie doet de garantie teniet die eventueel op dit product van toepassing is.

COMPATIBILITEIT

De ontvanger werkt met alle Trust SmartHome-zenders.

FUNCTIONALITEIT

Deze ingebouwde mini-schakelaar kan achter een stopcontact worden gemonteerd om lampen en elektrische apparaten tot 3500 watt (ohmse belasting) draadloos in en uit te schakelen.

TECHNISCHE SPECIFICATIES ONTVANGER

- Voedingsingang 220-240 VAC 50 Hz
- Radiofrequentie 433,92 MHz
- Frequentieband Tot 30 meter binnenshuis, 70 meter buitenshuis (onder optimale omstandigheden)
- Geheugenadressen 6
- Stroomverbruik stand-by < 0,5 watt

BELANGRIJKE INFORMATIE

- In het geval van een stroomstoring blijft de code van de Trust SmartHome-zender in het geheugen van de ontvanger opgeslagen. Nadat de stroomvoorziening is hersteld, schakelt de ontvanger zich automatisch uit. Gebruik uw zender om de lamp of het elektrische apparaat weer in te schakelen.
- De AWS-3500 is ontworpen voor montage achter een bestaand stopcontact. In de meeste gevallen is er voldoende ruimte om deze ontvanger te monteren. Dit is afhankelijk van het type en de grootte van de aansluitdoos en het type stopcontact. Als er onvoldoende ruimte is voor eenvoudige en juiste installatie, raden wij een diepere aansluitdoos of het gebruik van een stopcontact met voldoende ruimte voor eenvoudige en juiste aansluiting aan. Raadpleeg altijd een gekwalificeerde elektricien als u twijfelt.
- Sluit slechts 1 transformator per ontvanger aan.

DRAADLOOS RADIOSIGNAAL

- Het radiosignaal van 433,92 MHz gaat door muren, ramen en deuren heen.
- Bereik binnenshuis: tot 30 m. Bereik buitenshuis: tot 70 m (onder optimale omstandigheden).
- Het bereik is zeer afhankelijk van plaatselijke omstandigheden, zoals de aanwezigheid van metalen. De dunne metaaldeeltjes in glas met een lage-emissie-coating hebben een negatieve invloed op het bereik van radiosignalen.
- Er kunnen beperkingen zijn aan het gebruik van dit apparaat buiten de EU. Controleer of dit apparaat voldoet aan de plaatselijke richtlijnen.



MAXIMALE BELASTING

Sluit nooit lichten of apparatuur aan die de maximale belasting van de ontvanger overschrijden. Dit kan leiden tot defecten, kortsluiting of brand.

GEVAAR VOOR SCHOKKEN

Wees voorzichtig bij het installeren van de ontvanger. Er kan spanning op zitten, zelfs als de ontvanger uitgeschakeld is.

LEVENSONDERSTEUNING

Gebruik Trust SmartHome-producten nooit voor levensondersteunende systemen of andere toepassingen waarbij storingen levensbedreigende gevolgen kunnen hebben.

INTERFERENTIE

Alle draadloze apparaten kunnen gevoelig zijn voor interferentie, die de werking kan beïnvloeden. De afstand tussen 2 ontvangers dient minstens 50 cm te zijn.

REPARATIES

Probeer dit product niet te repareren. Dit product bevat geen door de gebruiker te repareren onderdelen.

WATERBESTENDIGHEID

Dit product is niet waterbestendig. Houd het product droog. Vocht kan ervoor zorgen dat de binnenste elektronica gaan roesten wat kan leiden tot kortsluiting, defecten en gevaar voor schokken.

REINIGING

Gebruik een droge doek om dit product te reinigen. Gebruik geen agressieve chemicaliën, oplosmiddelen of sterke reinigingsmiddelen.

HANTEREN

Laat het apparaat niet vallen, stoot het apparaat niet ergens tegenaan en schud het apparaat niet. Een ruwe behandeling kan de interne elektronische schakelingen en fijne mechaniek beschadigen.

OMGEVING

Stel het product niet bloot aan extreme hitte of kou, omdat dit de elektronische schakelingen kan beschadigen of de levensduur ervan kan verkorten.



AWS-3500 INBOUW MINI-SCHAKELAAR AWS-3500 MINI INTERRUPTEUR SECTEUR ENCASTRABLE

FR

Veuillez lire ces directives simples. Le non-respect des présentes directives risque d'engendrer une situation de danger et toute installation erronée a pour effet d'annuler toute garantie susceptible de s'appliquer à ce produit.

COMPATIBILITÉ

Le récepteur fonctionne avec tous les émetteurs Trust SmartHome.

FONCTIONNALITÉ

Ce mini-interrupteur encastrable s'installe facilement derrière une prise murale et permet d'allumer ou d'éteindre un luminaire ou un appareil électrique jusqu'à 3500 W (charge résistive).

SPÉCIFICATIONS TECHNIQUES DU RÉCEPTEUR

- | | |
|-------------------------------------|---|
| • Entrée alimentation électrique | 220-240 VCA 50 Hz |
| • Fréquence RF | 433,92 MHz |
| • Portée RF | Jusqu'à 30 m à l'intérieur et 70 m à l'extérieur (conditions optimales) |
| • Adresses de mémoire | 6 |
| • Consommation électrique en veille | <0.5 Watt |

À SAVOIR

- En cas de coupure de courant, le code de l'émetteur Trust SmartHome sera stocké dans la mémoire du récepteur. Dès que le courant est rétabli, le récepteur s'éteindra automatiquement. Utilisez votre émetteur pour rallumer le luminaire ou l'appareil électrique.
- L'AWS-3500 a été conçu pour une installation derrière une prise murale existante. Dans la plupart des cas, vous disposerez de suffisamment d'espace pour installer ce récepteur. Cela dépend du type et la taille du boîtier de raccordement et du type de la prise murale. Si vous n'avez pas assez de place pour réaliser une installation facile et correcte, nous vous conseillons d'utiliser un boîtier de raccordement plus profond ou une prise murale qui présente suffisamment d'espace pour une installation aisée et adaptée. En cas de doute, faites toujours appel à un électricien qualifié.
- Ne connectez pas plus d'un transformateur à chaque récepteur.

SIGNAL RADIO SANS FIL

- Le signal radio de 433,92 MHz traverse les murs, les fenêtres et les portes.
- Portée intérieure : jusqu'à 30 m. Portée extérieure : jusqu'à 70 m (conditions optimales).
- La portée dépend dans une large mesure des conditions locales, telles que la présence de métaux. Par exemple, le revêtement métallique fin du verre à faible émission (Low-E) a un impact négatif sur la portée des signaux radio.
- Il est possible que des restrictions s'appliquent à l'utilisation de ce dispositif en dehors de l'Union européenne. Dans ce cas, assurez-vous que votre dispositif est conforme aux réglementations locales.



CHARGE MAXIMALE

Ne raccordez jamais des éclairages ou des équipements qui dépassent la charge maximale du récepteur, cela peut entraîner des défaillances, des courts-circuits ou des incendies.

RISQUE DE DÉCHARGE ÉLECTRIQUE

Veuillez exercer la plus grande prudence lors de l'installation du récepteur. Risque de tension, même lorsqu'un récepteur est hors tension.

ASSISTANCE À LA VIE

N'utilisez jamais les produits Trust SmartHome pour les systèmes d'assistance à la vie ou toute autre application avec lesquels tout dysfonctionnement d'un quelconque équipement peut avoir des conséquences constituant une menace pour la vie.

INTERFÉRENCES

Tous les dispositifs sans fil sont susceptibles de subir des interférences pouvant affecter leur performance. La distance minimale entre deux récepteurs doit être d'au moins 50 cm.

RÉPARATIONS

N'essayez pas de réparer ce produit. Il ne contient pas de pièces réparables par l'utilisateur.

RÉSISTANCE À L'EAU

Ce produit ne résiste pas à l'eau. Veuillez le maintenir au sec. Toute présence d'humidité risque de corroder les pièces électroniques internes et de provoquer un court-circuit, des dysfonctionnements et une décharge électrique.

NETTOYAGE

Nettoyez ce produit avec un chiffon sec. Évitez l'usage de tout produit chimique ou solvant de nettoyage agressif ou détergent puissant.

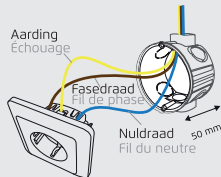
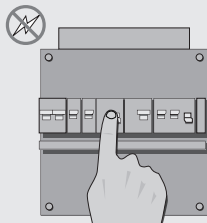
MANIPULATION

Abstenez-vous de laisser tomber, de cogner ou de secouer le dispositif. Toute manipulation brusque risque d'endommager les circuits imprimés internes ainsi que les petites pièces mécaniques.

ENVIRONNEMENT

N'exposez pas le produit à des températures excessivement élevées ou basses, cela peut endommager les circuits imprimés électroniques ou réduire leur durée de vie.

AWS-3500 INBOUW MINI-SCHAKELAAR AWS-3500 MINI INTERRUPTEUR SECTEUR ENCASTRABLE



1. Netvoeding uitschakelen Coupe de l'alimentation électrique

Schakel de netvoeding (in de meterkast) uit voordat u dit product installeert.

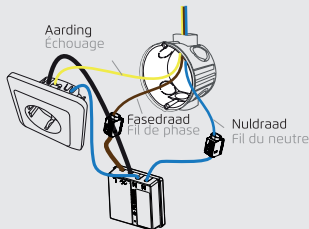
Mettez l'alimentation générale hors tension (compteur électrique) avant d'installer ce produit.

2. Stopcontact losmaken Démontage de la prise murale

Maak het stopcontact los en noteer waar de draad zijn aangesloten. (Tip: u kunt ook een foto maken). Neem contact op met een elektricien als u vragen hebt over de bedrading.

Démontez la prise murale et notez les emplacements de connexion des fils (conseil : vous pouvez également prendre une photo). Contactez un électricien en cas de doutes au sujet du câblage.

AWS-3500 INBOUW MINI-SCHAKELAAR AWS-3500 MINI INTERRUPTEUR SECTEUR ENCASTRABLE



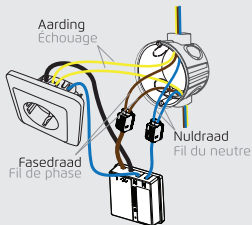
3. Bedrading vastmaken

Verwijder de draden uit het stopcontact en sluit ze aan zoals in de afbeelding wordt weergegeven. Sluit eerst de fasedraad aan op de klem die is aangesloten op [L]. Sluit vervolgens de nuldraad aan op de klem die is aangesloten op [N]. Sluit nu de zwarte draad van de AWS-3500 op het stopcontact aan. Gebruik de aansluiting waarop de fasedraad was aangesloten. Sluit de blauwe draad van de AWS-3500 op de aansluiting aan waarop de fasedraad was aangesloten. Als het stopcontact geard is, kan de aarddraad rechtstreeks op het stopcontact worden aangesloten.

3. Branchement des fils

Retirez les fils de la prise murale et connectez-les de la manière indiquée sur l'illustration. Premièrement, branchez le fil sous tension à la borne raccordée à [L]. Puis, branchez le fil neutre à la borne raccordée à [N]. Enfin, branchez le fil noir de l'AWS-3500 à la prise murale. Utilisez la sortie à laquelle le fil de phase était branché. Branchez le fil bleu de l'AWS-3500 à la sortie à laquelle le fil neutre était branché. S'il s'agit d'un contact relié à la terre, le fil de masse peut être branché directement à la prise murale.

AWS-3500 INBOUW MINI-SCHAKELAAR AWS-3500 MINI INTERRUPTEUR SECTEUR ENCASTRABLE



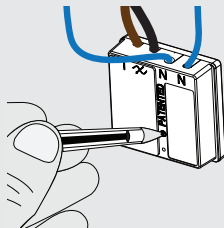
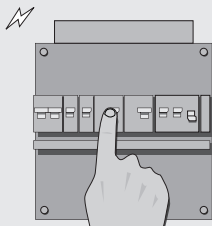
4. Draden doorlussen

Als de draden moeten worden doorgelust, bijvoorbeeld naar een ander stopcontact, installeert u de draden zoals in de afbeelding wordt weergegeven. Sluit de fasedraad opnieuw aan op de klem die is aangesloten op [L] en de neutraaldrad op de klem die is aangesloten op [N]. Als het stopcontact geaard is, kan de aarddraad rechtstreeks door het stopcontact worden gelust

4. Bouclage du câblage

S'il convient d'effectuer une boucle avec les fils, par exemple, vers une autre prise murale, installez les fils de la manière conseillée sur l'illustration. De nouveau, branchez le fil de phase à la borne connectée à [L] et le fil neutre à la borne connectée à [N]. S'il s'agit d'un contact relié à la terre, le fil de masse peut être branché à une boucle passant par la prise murale.

AWS-3500 INBOUW MINI-SCHAKELAAR AWS-3500 MINI INTERRUPTEUR SECTEUR ENCASTRABLE



5. Netvoeding inschakelen Rétablissement de l'alimentation électrique

Schakel de netvoeding (in de meterkast) in om door te gaan met de installatie. Gevaar voor schokken! Raak geen blootliggende bedrading aan.
De LED-indicator knippert gedurende 10 seconden langzaam om aan te geven dat de installatie juist is.

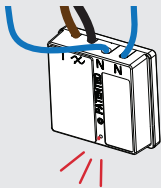
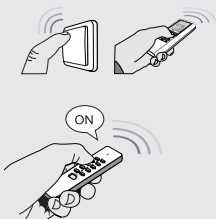
Rétablissez le courant électrique (au niveau du compteur électrique) pour poursuivre l'installation. Risque d'électrocution ! Évitez d'entrer en contact avec tout fil exposé.
Le voyant indicateur clignotera lentement pendant 10 secondes pour indiquer que l'installation est correcte.

6. Detectiemodus activeren Activation du mode recherche

Druk 1 seconde lang op de detectieknop van de ontvanger. De detectiemodus blijft 12 seconden lang actief en de LED-indicator knippert langzaam.

Appuyez sur le bouton de recherche du récepteur pendant 1 seconde. Le mode recherche est actif pendant 12 secondes et le voyant indicateur clignotera lentement.

AWS-3500 INBOUW MINI-SCHAKELAAR AWS-3500 MINI INTERRUPTEUR SECTEUR ENCASTRABLE



7. Zendcode toewijzen Affectation d'un code d'émetteur

Als de detectiemodus is ingeschakeld, stuurt u een AAN-sigitaal met een Trust SmartHome zender om de code in het geheugen van de ontvanger te zetten.

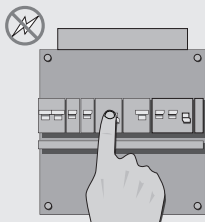
Tandis que le mode recherche est actif, envoyez un signal d'activation avec n'importe quel émetteur Trust SmartHome pour affecter le code à la mémoire du récepteur.

8. Bevestiging van code Confirmation du code

De ontvanger knippert 2 keer langzaam om te bevestigen dat de code is ontvangen. De ontvanger kan tot 6 verschillende zendcodes in het geheugen opslaan. Het geheugen blijft bewaard wanneer de ontvanger naar een andere locatie wordt verplaatst of in geval van een stroomstoring.

Le récepteur clignote lentement deux fois pour confirmer la réception du code. Le récepteur peut mémoriser jusqu'à 6 codes de transmission différents. La mémoire est préservée en cas de panne de courant ou de déplacement du récepteur.

AWS-3500 INBOUW MINI-SCHAKELAAR AWS-3500 MINI INTERRUPTEUR SECTEUR ENCASTRABLE

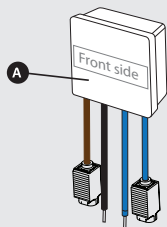


9. Netvoeding uitschakelen **Coupure de l'alimentation électrique**

Schakel de netvoeding (in de meterkast) uit.

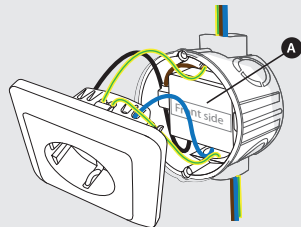
Coupez l'alimentation principale (au niveau du compteur électrique).

AWS-3500 INBOUW MINI-SCHAKELAAR
AWS-3500 MINI INTERRUPTEUR SECTEUR ENCASTRABLE



10. Ontvanger in de doos monteren

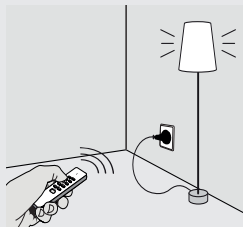
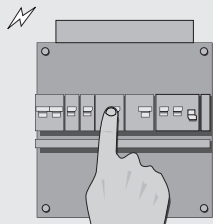
A = voorzijde



10. Installation du récepteur dans la boîte

A = façade

AWS-3500 INBOUW MINI-SCHAKELAAR AWS-3500 MINI INTERRUPTEUR SECTEUR ENCASTRABLE



11. Netvoeding inschakelen Rétablissement de l'alimentation électrique

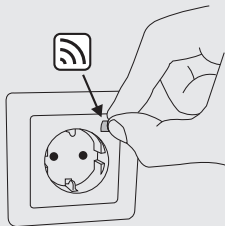
Schakel de netvoeding (in de meterkast) in om door te gaan met de installatie.

Mise sous tension (au niveau du compteur électrique) pour poursuivre l'installation.

12. Handmatige bediening met zender Fonctionnement manuel avec émetteur

- Druk op AAN om de ontvanger aan te zetten.
- Druk op UIT om de ontvanger uit te zetten.
- Appuyez sur le bouton ON pour activer le récepteur.
- Appuyez sur le bouton OFF pour désactiver le récepteur.

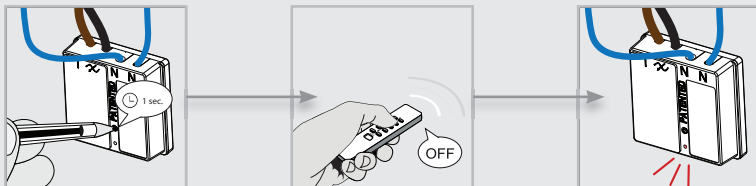
AWS-3500 INBOUW MINI-SCHAKELAAR
AWS-3500 MINI INTERRUPTEUR SECTEUR ENCASTRABLE



Tip: Markeer uw draadloze stopcontact

Conseil : marquez votre prise murale sans fil

AWS-3500 INBOUW MINI-SCHAKELAAR AWS-3500 MINI INTERRUPTEUR SECTEUR ENCASTRABLE



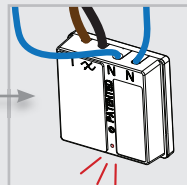
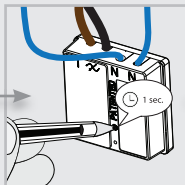
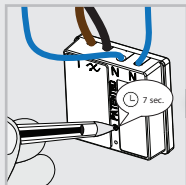
Eén code wissen

1. Druk 1 seconde lang op de detectieknop.
De detectiemodus is 12 seconden actief en de LED-indicator knippert kort.
2. Als de detectiemodus actief is, stuurt u een UIT-sigitaal met een specifieke Trust SmartHome-zender om de code ervan te wissen.
3. De ontvanger knippert 2 keer langzaam om te bevestigen dat de code is verwijderd.

Suppression d'un code

1. Appuyez sur le bouton recherche pendant 1 seconde. Le mode recherche est alors actif pendant 12 secondes et le voyant indicateur clignote lentement.
2. Lorsque le mode recherche est activé, envoyez un signal de désactivation avec un émetteur Trust SmartHome spécifique pour supprimer le code.
3. Le récepteur clignote lentement deux fois pour confirmer la suppression du code.

AWS-3500 INBOUW MINI-SCHAKELAAR AWS-3500 MINI INTERRUPTEUR SECTEUR ENCASTRABLE



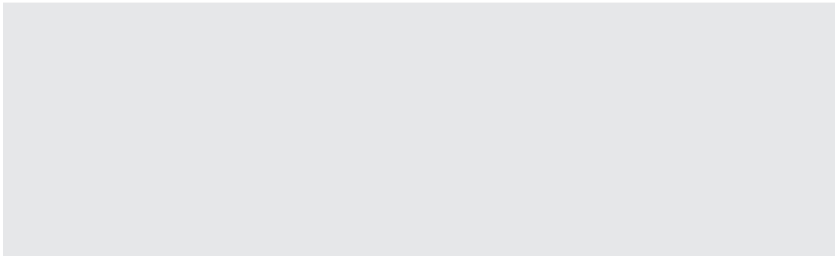
Volledig geheugen wissen

1. Druk op de detectieknop van de ontvanger en houd die vast (ong. 7 sec.) tot de LED-indicator snel begint te knipperen. De verwijdermodus is 15 seconden lang actief.
2. Als de verwijdermodus actief is, drukt u nogmaals 1 seconde lang op de detectieknop.
3. De ontvanger knippert 2 keer langzaam om te bevestigen dat het geheugen is gewist.

Suppression de toute la mémoire

1. Appuyez sur le bouton recherche du récepteur (pendant environ 7 secondes) jusqu'à ce que le voyant indicateur commence à clignoter rapidement. Le mode suppression est actif pendant 15 secondes.
2. Tandis que le mode suppression est actif, appuyez de nouveau sur le bouton LEARN pendant 1 seconde.
3. Le récepteur clignote lentement deux fois pour confirmer l'effacement de la mémoire.

AWS-3500 INBOUW MINI-SCHAKELAAR
AWS-3500 MINI INTERRUPTEUR SECTEUR ENCASTRABLE



CE Verklaring van overeenstemming

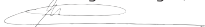
Trust International BV verklaart hiermee dat het TRUST SMART Home-product, te weten:

Model: AWS-3500 INBOUW MINI-SCHAKELAAR
Itemnummer: 73100
Bestemd voor gebruik: Binnenshuis

in overeenstemming is met de vereiste CE richtlijnen: R&TTE, LVD en EMC Directive en voldoet aan alle technische voorschriften die voor de genoemde producten van toepassing zijn binnen de volgende normen:

EN 60669-2-1:2004 +A1:2009 + A12:2010	EN 61000-4-2: 2009
EN 60669-2-2:2006	EN 61000-4-3: 2006 +A1: 2008 +A2: 2010
EN 60669-1:1999 + A1:2002 + A2:2008	EN 61000-4-4: 2012
EN 301 489-1 V1.9.2 (2011-09)	EN 61000-4-5: 2006
EN 301 489-3 V1.6.1 (2013-08)	EN 61000-4-6: 2009
EN 300 220-1 V2.4.1 (2012-05)	EN 61000-4-11: 2004
EN 300 220-2 V2.4.1 (2012-05)	
EN 55015: 2006 +A1: 2007 +A2: 2009	
EN 61000-3-2: 2006 +A1: 2009 +A2: 2009 Class A	
EN 61000-3-3: 2008	
EN 55022:2010+AC:2011	

Fabrikant / gemachtigde,



H. Donker, Procurement Director
Dordrecht, 1-1-2015

TRUST SmartHome
LAAN VAN BARCELONA 600
3317DD DORDRECHT
NEDERLAND
www.trustsmarthome.com



Lever het product indien mogelijk na gebruik in bij een inzamelplaats voor hergebruik.
Gooi het product niet weg bij het huishoudafval.

Op www.trustsmarhome.com vindt u altijd de meest recente aanwijzingen.

Garantie

Dit product valt onder de wettige garantie die van toepassing is op uw land en deze garantie begint op de dag van aankoop. Voor meer informatie, zie: www.trustsmarhome.com/warranty/

Copyright

De inhoud van de handleiding is beschermd door copyright. Het is verboden om zonder toestemming van Trust SmartHome International BV deze handleiding of delen daarvan te kopiëren. Wijzigingen, druk- en/of zetfouten voorbehouden. Kijk op www.trustsmarhome.com voor updates.

CE Déclaration de conformité

Trust International B.V. certifie que le produit TRUST SMART Home :

Modèle : AWS-3500 MINI INTERRUPTEUR SECTEUR ENCASTRABLE
Numéro de modèle : 73100
Usage prévu : Intérieur

Est conforme aux exigences essentielles et aux autres prescriptions applicables des directives européennes suivantes : directive EMC, directive Basse tension et directive R&TTE.
Ce produit est compatible avec les normes et les standards ci-après :

EN 60669-2-1:2004 +A1:2009 + A12:2010	EN 61000-4-2: 2009
EN 60669-2-2:2006	EN 61000-4-3: 2006 +A1: 2008 +A2: 2010
EN 60669-1:1999 + A1:2002 + A2:2008	EN 61000-4-4: 2012
EN 301 489-1 V1.9.2 (2011-09)	EN 61000-4-5: 2006
EN 301 489-3 V1.6.1 (2013-08)	EN 61000-4-6: 2009
EN 300 220-1 V2.4.1 (2012-05)	EN 61000-4-11: 2004
EN 300 220-2 V2.4.1 (2012-05)	
EN 55015: 2006 +A1: 2007 +A2: 2009	
EN 61000-3-2: 2006 +A1: 2009 +A2: 2009 Class A	
EN 61000-3-3: 2008	
EN 55022:2010+AC:2011	

Fabricant/représentant autorisé,



H. Donker, Directeur des achats
Dordrecht, 1-1-2015

TRUST SmartHome
LAAN VAN BARCELONA 600
3317DD DORDRECHT
PAYS-BAS
www.trustsmarhome.com



FR

AWS-3500 INBOUW MINI-SCHAKELAAR AWS-3500 MINI INTERRUPTEUR SECTEUR ENCASTRABLE



Si possible, mettez l'appareil au rebut dans un centre de recyclage.

Ne jetez pas l'appareil avec les ordures ménagères.

— Visitez le site www.trustsmarthome.com pour consulter les instructions les plus récentes.

Garantie

Une garantie d'un an s'applique à compter de la date d'achat de l'appareil. Pour plus d'informations, consulter le site Web www.trustsmarthome.com/warranty/

Copyright

Le contenu de mode d'employ ont le droit d'auteur. Sans autorisation écrite, la reproduction ou copie est interdite. Les informations contenues dans ces documents sont sujettes à changement sans préavis. Vérifiez www.trustsmarthome.com pour information actualisée.

