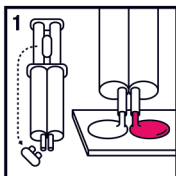


Standard
Tous matériaux
Extra puissante
Prise progressive

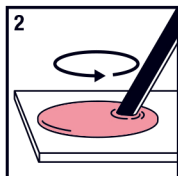
Colle haute performance à prise progressive recommandée pour les collages difficiles exigeant un ajustage précis et soigné des éléments à assembler.

Application	90 min	Assemblage	8 h	Prise définitive	14 h
-------------	---------------	------------	------------	------------------	-------------

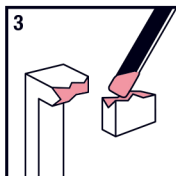
Mode d'emploi



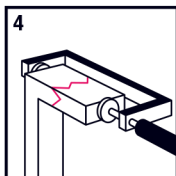
Retirer le bouchon amovible du piston nécessaire à la fermeture ultérieure. Casser l'extrémité du doseur. Presser sur le piston jusqu'à l'obtention de la quantité de colle souhaitée. Pour fermer, essuyer les 2 extrémités du doseur et boucher soigneusement.



Mélanger soigneusement les 2 composants (au moins 30 secondes) jusqu'à l'obtention d'une pâte homogène.



Les surfaces à coller doivent être propres, sèches, découpées, dégraissées. Appliquer ce mélange en 2 couches minces sur les 2 surfaces, puis effectuer l'assemblage des pièces.



Essuyer immédiatement après assemblage les bavures de colle avec un chiffon imprégné d'alcool.

Application

Pour porcelaine, faïence, pierre, marbre, céramique, bois, cuir, métaux et la plupart des plastiques (sauf polyéthylène, polypropylène, Téflon®).

Pour un résultat optimum, poncer les surfaces à encoller avec du papier de verre afin de les rendre plus rugueuses.

Durant le temps de séchage, maintenir en contact les surfaces encollées (à l'aide d'un serre joint, ruban adhésif ...) pendant 8 heures**. Compter 14 heures pour atteindre la solidité définitive.

Caractéristiques et conseils

Araldite® Standard est une colle époxy à 2 composants à prise progressive qui assure un collage extrêmement puissant et durable dans le temps. Les éléments collés peuvent être repositionnés pendant 80 minutes et l'assemblage est manipulable après 8 heures. Pleine solidité après 14 heures.

Haute résistance à l'arrachement, à l'humidité, aux huiles, produits chimiques, chocs et vibrations. Tenue en température : -30°C à 80°C.

Stockage : A température ambiante et à l'abri de l'humidité, se conserve dans son emballage d'origine.



Danger: Provoque des lésions oculaires graves. Provoque une irritation cutanée. Peut provoquer une allergie cutanée. Toxique pour les organismes aquatiques, entraîne des effets néfastes à long terme. Porter des gants de protection / un équipement de protection des yeux / du visage. Éviter le rejet dans l'environnement.

En cas de contact avec les yeux: Appeler immédiatement un centre antipoison ou un médecin. Rincer avec précaution à l'eau pendant plusieurs minutes. Enlever les lentilles de contact si la victime en porte et si elles peuvent être facilement enlevées. **En cas de contact avec la peau:** Laver abondamment à l'eau et au savon. Lire l'étiquette avant utilisation. Tenir hors de portée des enfants. En cas de consultation d'un médecin, garder à disposition le récipient ou l'étiquette. Contient: Bisphenol-A-Epichlorhydrin Epoxy resin (MW < 700); fatty acids, C18-unsatd., dimers, polymers with oleic acid and triethylenetetramine.



7 610594 010045 >

Service consommateur : www.go-araldite.com
En cas d'urgence : +32. 35 751 234

Huntsman Advanced Materials, B-3078 Everberg

** Les temps indiqués peuvent varier selon la température ambiante.

Araldite® est une marque déposée de Huntsman corporation ou de sociétés affiliées, dans un ou plusieurs pays, mais pas dans tous les pays.

* Les colles professionnelles - Construire Assembler Protéger

36636098
K0103Bt-F-V2.0

24 ml e