

Solus PA
SOMFY





Ref. 5 003 964 A

SOMMAIRE


- 1** Avant la mise en oeuvre veuillez lire les instructions de sécurité ci-joint. Antes de realizar la instalación, leer
- 2** Installation du moteur I
- 3** Réglage moteur
- 4** Dépannage

Symboles utilisés dans votre notice

Etat du produit porteur

 Position basse	 Position Haute
 Montée	 Descente

Symboles utilisés dans votre notice

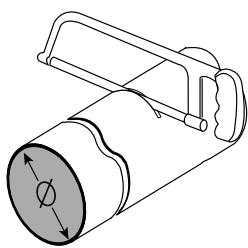
 Montée	 Arrêt	 Descente
--	---	--

Avant la mise en œuvre veuillez lire les instructions de sécurité ci-joint.

Le non-respect de ces instructions annule la responsabilité de SOMFY et sa garantie. SOMFY ne peut être tenue responsable des changements de normes et standards intervenus après la publication de cette notice.

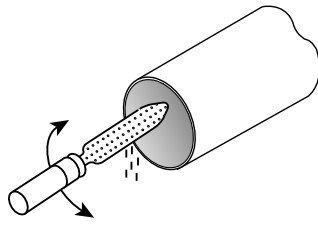
2 Préparation du tube

1

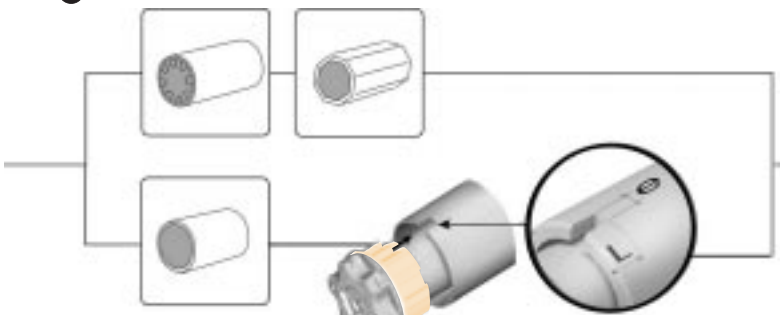


$\varnothing \geq 47\text{mm}$ (1.85in)

2



3

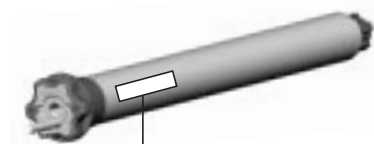


$e = 4\text{mm}$ (0.16in)
 $L = 25\text{mm}$ (0.98in)

2

Alimentation et câblage

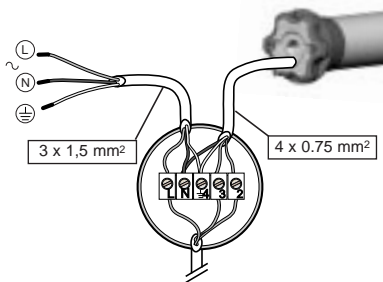
1 Vérifier



230 v / 50 Hz				
N	2	3	4	
Bleu,	Marron,	Noir,	Vert-jaune,	

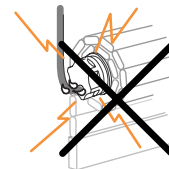
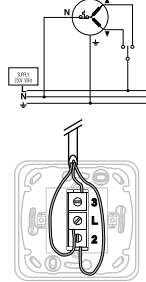
2

Alimenter

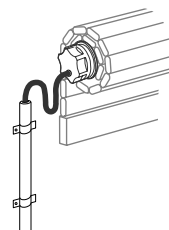
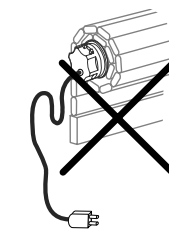


N Neutre
2 Marron
3 Noir
4 Terre
L Phase,

3



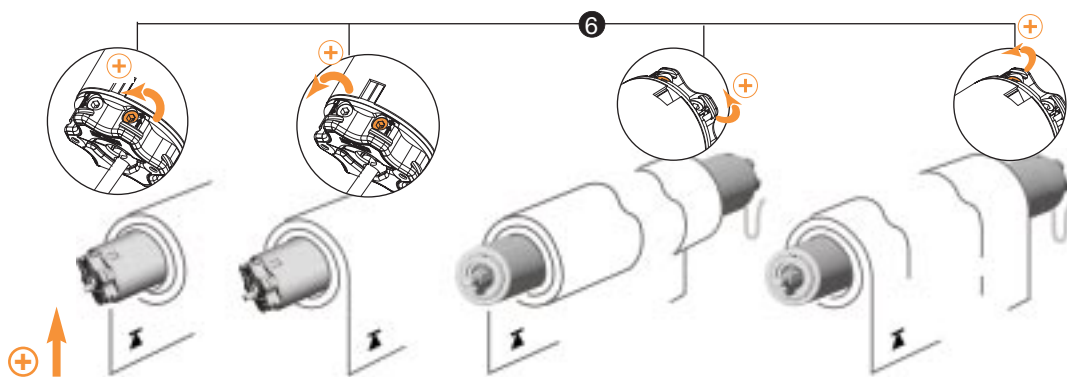
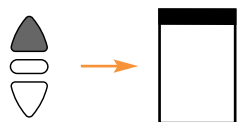
4



3

Paramétrage fin de course supérieure

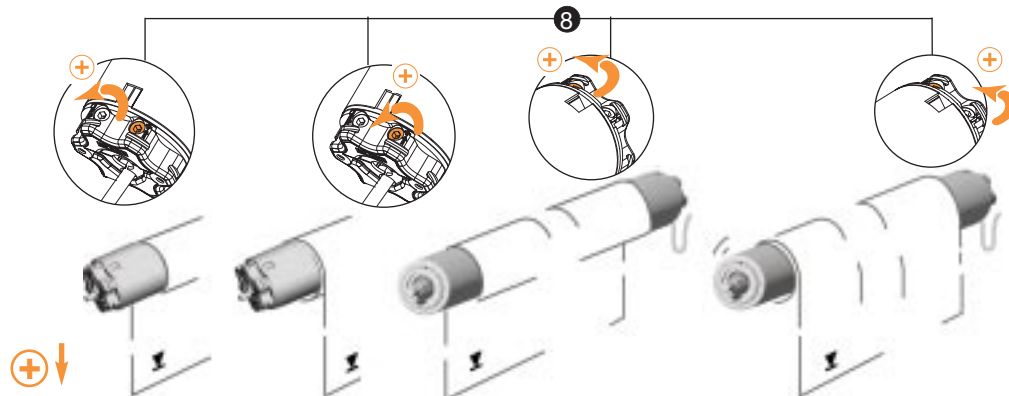
5



3

Paramétrage fin de course inférieure

7



4

Dépannage

Le moteur ne fonctionne pas :

Vérifier :

- le câblage du moteur,
- le contact thermique (attendre le refroidissement du moteur),
- la conformité du câble utilisé (4 conducteurs),

L'appareillage s'arrête trop tôt :

Vérifier :

- le fonctionnement des fins de course pendant la rotation du moteur,
- que la couronne d'entraînement est bien solidarisée au tube (voir § 2)
- que les fins de course du moteur soient bien réglées (voir § 3).