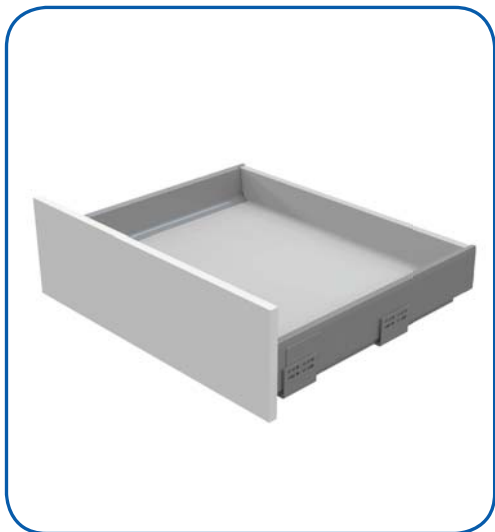




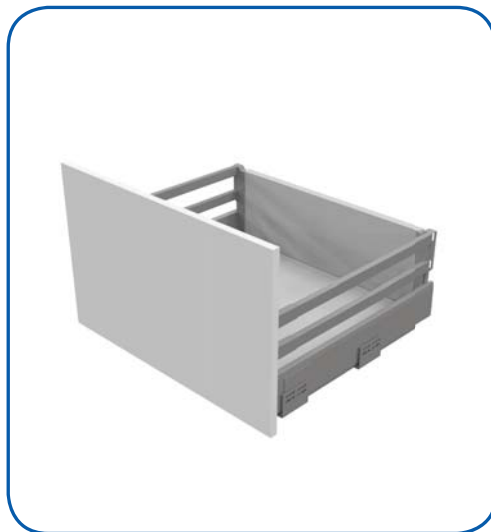
## Conseils de montage et d'assemblage pour éléments de cuisine

- 1-** Comment composer un tiroir ou un casseroier en montage classique ou à l'anglaise
- 2-** Comment créer un îlot central en profondeur 60cm avec un meuble bas (solution pour fixer les façades en dos de meuble)
- 3-** Comment créer un îlot central en profondeur 90cm avec un meuble bas et meuble haut dos à dos
- 4-** Comment réaliser un aménagement d'angle bas sans aménagement intérieur
- 5-** Comment réaliser un aménagement d'angle bas avec un aménagement intérieur
- 6-** Comment réaliser un aménagement d'angle avec des meubles hauts

### MONTAGE CLASSIQUE

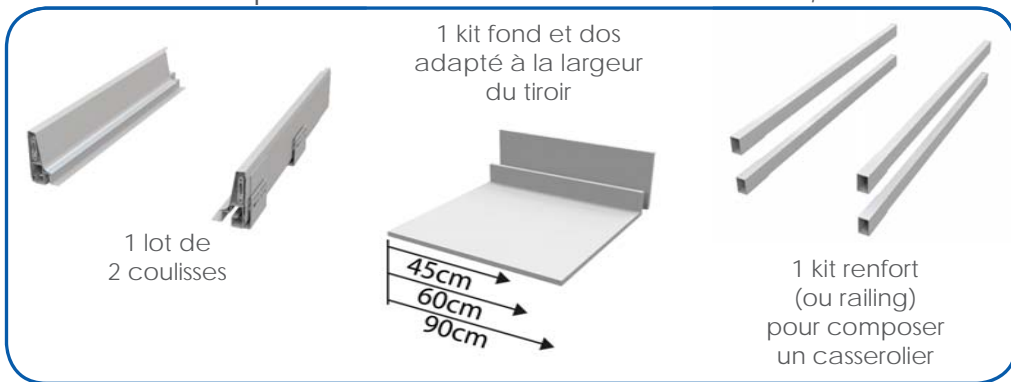


TIROIR



CASSEROLIER

Pour composer votre tiroir ou votre casseroier, il faut :

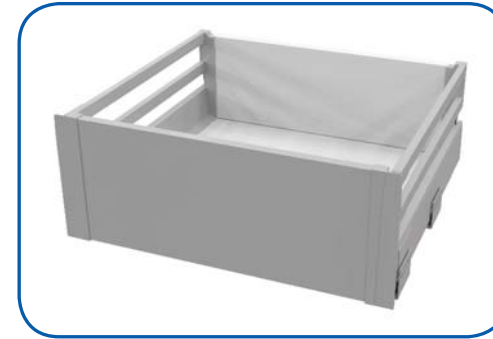


Choisissez votre façade dans la gamme

### MONTAGE À L'ANGLAISE

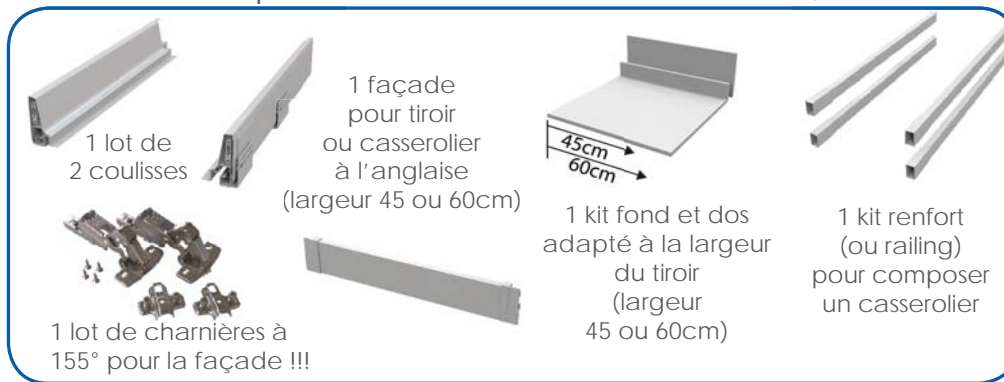


TIROIR à l'ANGLAISE



CASSEROLIER à l'ANGLAISE

Pour composer votre tiroir ou votre casseroier, il faut :



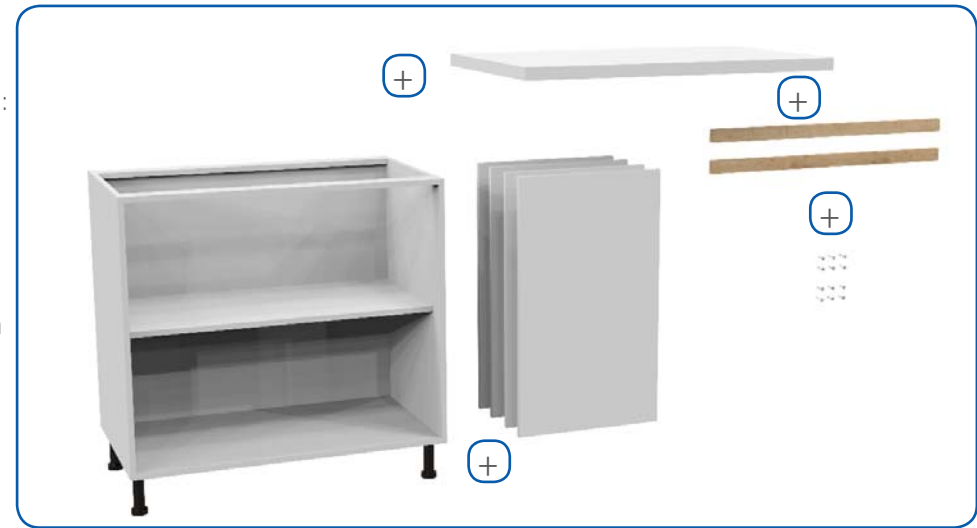
Bas 60  
2 tiroirs  
1 casseroier



Bas 60  
2 tiroirs  
1 casseroier à l'anglaise



- Pour réaliser un îlot central en profondeur 60cm, il faut :
- un ou des meubles bas
  - des façades pour le devant du meuble
  - des façades pour les dos de meubles afin d'obturer le dos
  - 2 tasseaux de section 40 x 20 par largeur de meuble (leur longueur doit être de 380mm pour un meuble de 450, 530mm pour un meuble de 600 et 830mm pour un meuble de 900)
  - des vis de 50mm environ - quantité 10 à 12



EXEMPLE pour un meuble îlot en profondeur 60cm et largeur 90cm avec portes avant et arrière (le même procédé s'applique pour toutes les dimensions et tous les équipements)

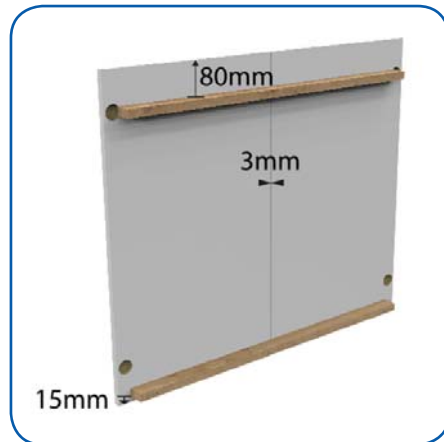
1- Monter le meuble bas

2- Assembler les façades entre elles à l'aide des tasseaux et des vis selon l'image ci-dessous.

3- Positionner les façades ainsi assemblées sur le dos du meuble. Le tasseau doit reposer sur le fond débordant du meuble.

4- Depuis l'intérieur du meuble, assembler le dos, les tasseaux et les façades arrière à l'aide des vis restantes.

5- Fixer vos façades avant et votre plan de travail. L'assemblage est terminé.



\* Vous pouvez améliorer la finition de l'îlot avec des joues de finitions à fixer sur les côtés des meubles

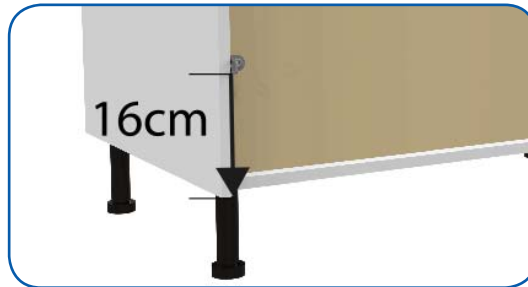
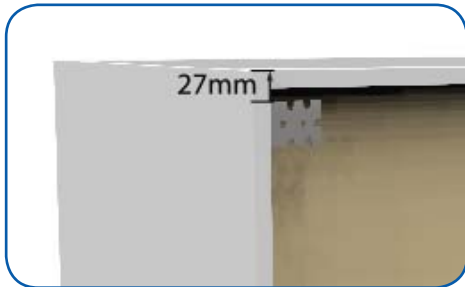


- Pour réaliser un îlot central en profondeur 90cm, il faut :
- des meubles bas et des meubles H.77cm de largeur identique
  - 1 lot de 2 pieds pour chaque meuble haut à installer dans l'îlot
  - un plan de travail en largeur 940mm pour la longueur de l'îlot (longueur maxi 1860mm)
  - 2 équerres universelles
  - 1 lot d'équerres pour bandeau four.



1- Assembler le meuble bas et fixer les 4 pieds.

Au dos du meuble, fixer les équerres universelles à 27mm du haut et les 2 petites équerres à 16cm du bas.



2- Assembler le meuble haut.

Fixer les attaches de suspension à l'arrière et les 2 pieds sur l'avant du meuble comme sur l'image ci-contre afin d'éviter le basculement.

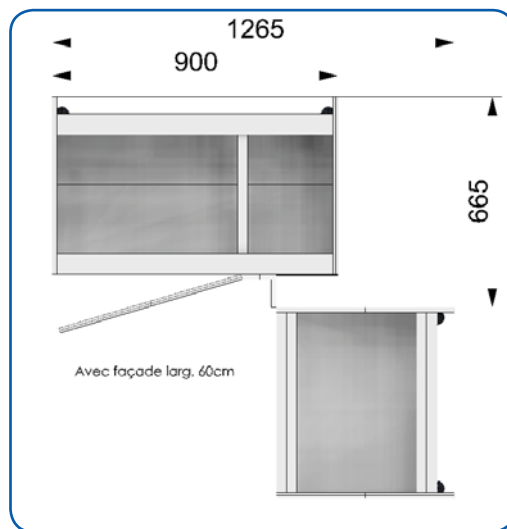


3- Crocheter le meuble haut sur les équerres universelles du meuble bas, les équerres basses vont permettre l'alignement des côtés de meubles et la stabilité de l'assemblage.

Assembler ensuite les 2 meubles au travers des perçages d'attaches du meuble haut.



4- Fixer les façades.  
Poser et fixer le plan de travail.  
\* Vous pouvez améliorer la finition de l'îlot avec des joues de finitions à fixer sur les côtés des meubles



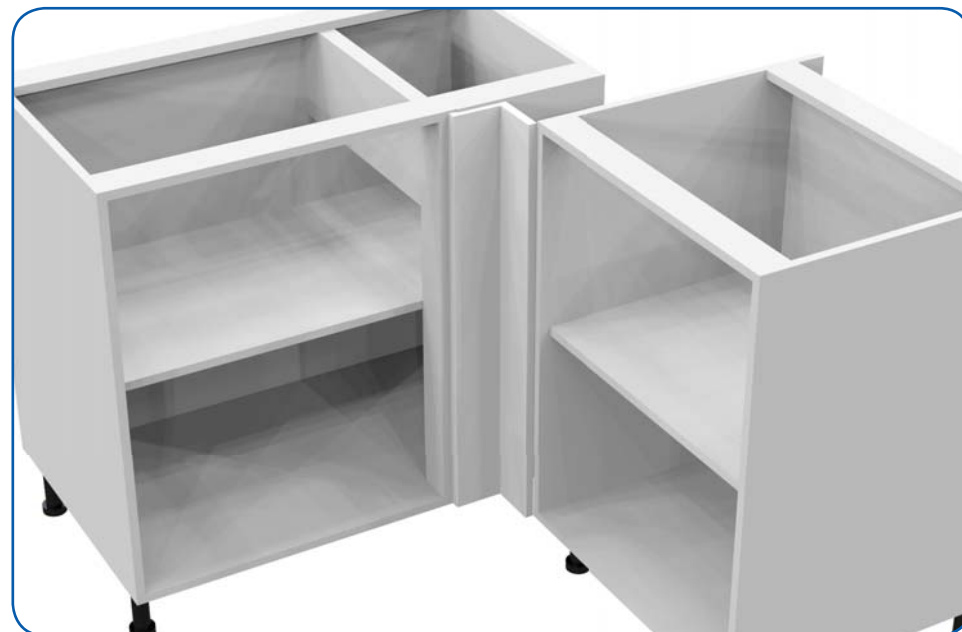
Pour réaliser un aménagement d'angle en partie basse, sans aménagement intérieur, il faut :

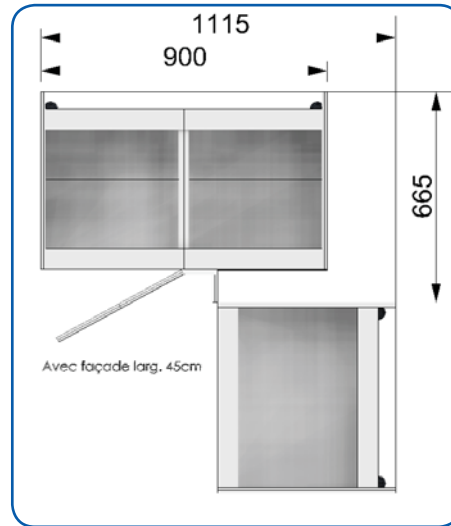
- un meuble bas 90
- 1 kit d'angle bas
- 1 fileur d'angle
- en version 1 porte : 1 façade H77 largeur 60cm
- en version 1 porte+ 1 tiroir : 1 façade H57,5 largeur 60cm + le kit complet pour la réalisation d'un tiroir largeur 60, 1 façade de tiroir H.18.9



1- Fixer le kit d'angle sur le meuble 90 et recouper le panneau mince afin de l'ajuster à l'espace à fermer. Fixer le au meuble puis positionner les meubles selon le schéma ci-dessus

2- Fixer le fileur d'angle puis fixer les façades selon le mode habituel. Cette solution est une façon économique d'optimiser le rangement en angle





Pour réaliser un aménagement d'angle bas avec un aménagement intérieur, il faut :

- 1 meuble bas 90
- 1 kit d'angle bas
- 1 fileur d'angle
- 1 façade H77 largeur 45cm
- 1 lot de charnières à ouverture 155°
- 1 aménagement «panier d'angle» montage droit ou gauche



1- Monter le bas 90 sans la tablette intérieure. Fixer uniquement le montant vertical du kit d'angle sur le meuble 90 et fixer le panneau mince sur l'espace à fermer. Positionner les meubles selon le schéma ci-dessus

2- Fixer le fileur d'angle et installer l'aménagement intérieur selon la prescription du fournisseur. Installer la façade et la raccorder à l'aménagement filaire à l'aide de la patte fournie.





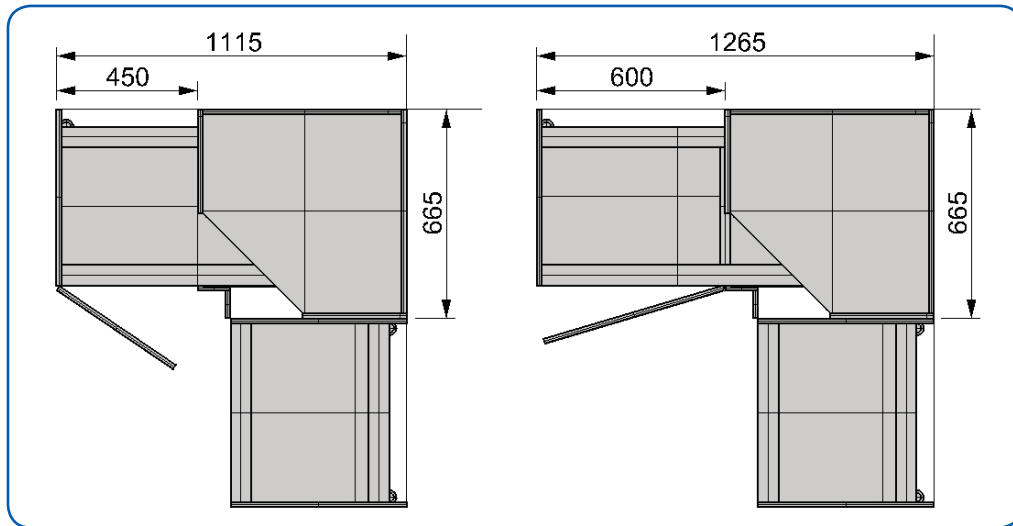


Schéma de principe de l'installation en haut d'angle

L'aménagement d'angle avec meubles hauts va tout naturellement dépendre de l'aménagement d'angle de meubles bas qui sera réalisé.

1- Si le bas a été réalisé avec un angle simple sans aménagement intérieur et façade de 60cm, le meuble haut d'angle va s'aligner sur le bas d'angle 90 et il faudra le compléter par un haut largeur 60cm.

2- Si le bas a été réalisé avec un angle avec aménagement intérieur et façade de 45cm, le meuble haut d'angle va s'aligner sur le bas d'angle 90 et il faudra le compléter par un haut largeur 45cm.







