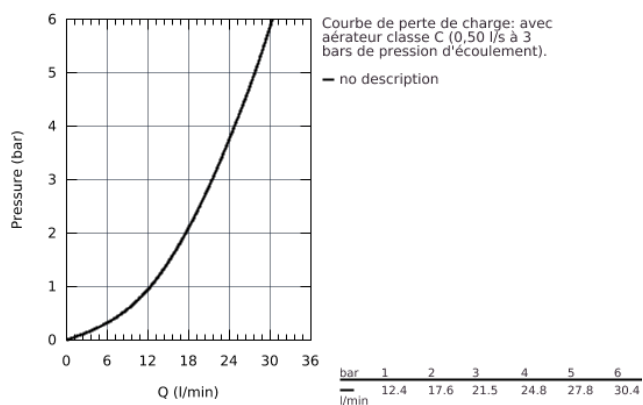
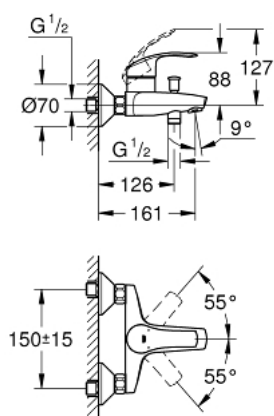


32 158 002 EUROSMART MITIGEUR MONOCOMMANDE BAIN / DOUCHE

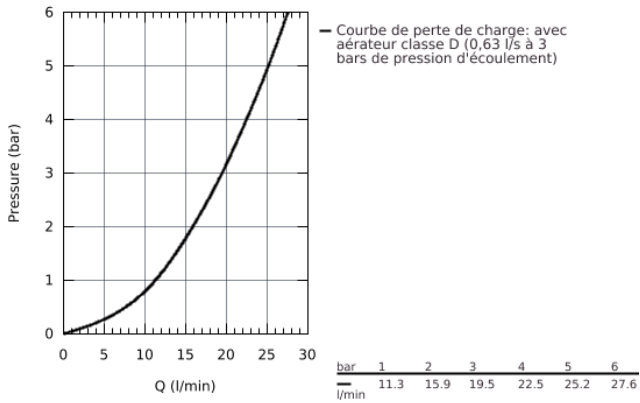
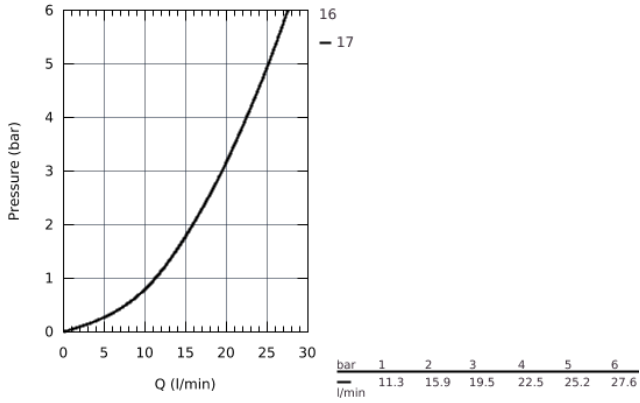


DESCRIPTION DU PRODUIT

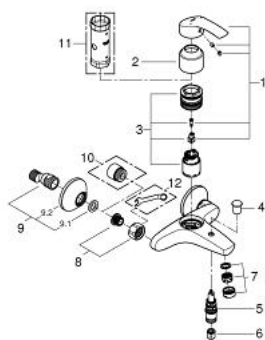
- Montage mural apparent
- Levier de commande métallique
- **GROHE SilkMove** Cartouche en céramique 35mm avec butée éco 1/2 débit
- avec limiteur de température
- **GROHE StarLight** Chrome éclatant et durable
- Inverseur automatique pour 2 sorties
- Clapet anti-retour intégré
- Raccords en S
- Rosaces métalliques
- Protégé contre les retours d'eau



32 158 002 EUROSMART MITIGEUR MONOCOMMANDE BAIN / DOUCHE



32 158 002 EUROSMART MITIGEUR MONOCOMMANDE BAIN / DOUCHE



PIÈCES DÉTACHÉES

- 1: levier (N ° de commande 46898000)
- 2: capot (N ° de commande 46899000)
- 3: cartouche Qualitel F (N ° de commande 46589000)
- 4: bouton d'inversion (N ° de commande 65648000)
- 5: inversion (N ° de commande 65655000)
- 6: clapet de non-retour (N ° de commande 08565000)
- 7: mousseur (N ° de commande 13952000)
- 8: ECROU PRISONNIER 3/4 (N ° de commande 45044000)
- 9: RACCORD S ROSACE AV/AMORTISS (N ° de commande 12075000)
- 9.1: joint (N ° de commande 0138600M)
- 9.2: rosace (N ° de commande 0221000M)
- 10: prolongation 3/4" (N ° de commande 0713000M)*
- 11: clé à pipe (N ° de commande 19332000)*
- 12: clé de montage (N ° de commande 19017000)*

*Accessoires spéciaux