

## Câblage



Bornes auto

Connexion

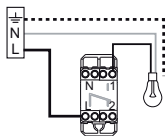


Déconnexion



## Schéma de câblage

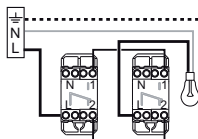
En interrupteur,  
commande d'1 seul endroit



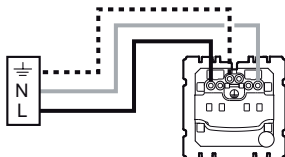
10A 230V~ -  
2300W maxi

Câble rigide 1,5 mm<sup>2</sup>

En va-et-vient,  
commande de 2 endroits différents



En prise



16A 230V~ -  
3680W maxi

Câble rigide 2,5 mm<sup>2</sup>

**legrand®**

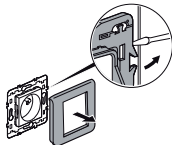
**Pro & Consumer Service**  
BP 30076 / F - 87002 Limoges Cedex 1  
www.legrand.com  
**Service Consommateurs**  
0825 360 360 (0,15 € TTC/min) www.legrand.fr  
Design and Quality by LEGRAND (France)



**2 ans  
GARANTIE**

**!** Ce produit doit être installé conformément aux règles d'installation et de préférence par un électricien qualifié. Une installation et une utilisation incorrectes peuvent entraîner des risques de choc électrique ou d'incendie. Avant d'effectuer l'installation, lire la notice, tenir compte du lieu de montage spécifique au produit. Ne pas ouvrir, démonter, altérer ou modifier l'appareil sauf mention particulière indiquée dans la notice. Tous les produits Legrand doivent exclusivement être ouverts et réparés par du personnel formé et habilité par Legrand. Toute ouverture ou réparation non autorisée annule l'intégralité des responsabilités, droits à remplacement et garanties. Utiliser exclusivement les accessoires de la marque Legrand.

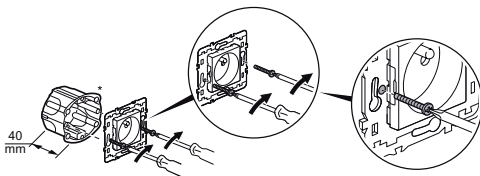
## Démontage



## Montage



Fixation  
à vis



\* Boîte Batibox réf 0 905 01

**legrand®**

**Pro & Consumer Service**  
BP 30076 / F - 87002 Limoges Cedex 1  
www.legrand.com  
**Service Consommateurs**  
0825 360 360 (0,15 € TTC/min) www.legrand.fr  
Design and Quality by LEGRAND (France)



**2 ans  
GARANTIE**

**!** Ce produit doit être installé conformément aux règles d'installation et de préférence par un électricien qualifié. Une installation et une utilisation incorrectes peuvent entraîner des risques de choc électrique ou d'incendie. Avant d'effectuer l'installation, lire la notice, tenir compte du lieu de montage spécifique au produit. Ne pas ouvrir, démonter, altérer ou modifier l'appareil sauf mention particulière indiquée dans la notice. Tous les produits Legrand doivent exclusivement être ouverts et réparés par du personnel formé et habilité par Legrand. Toute ouverture ou réparation non autorisée annule l'intégralité des responsabilités, droits à remplacement et garanties. Utiliser exclusivement les accessoires de la marque Legrand.