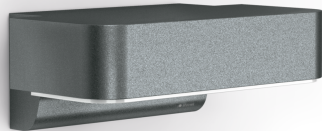


L 800 S

V2 anthracite
 EAN 4007841 035747
 Réf. 035747



Downlight L 800

LED

30 Jahre (Ø 4,5 Std / Tag)

3000 K

3000K warmweiß

Intelligenter
Hochfrequenz-
Sensor 160°

1 - 5 m



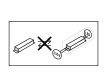
IP44



2 - 2000 Lux



10 Sek - 60 Min

Lichtquelle nicht
austauschbarBetriebsgerät nicht
austauschbar

Description du fonctionnement

Le luminaire le plus moderne du monde. Le luminaire à détecteur design L 800 S à détecteur hyper fréquence invisible, idéal pour les entrées de maisons et les façades de maisons, système d'éclairage à LED de 7,5 Wde STEINEL, 466 lm, angle de détection de 160°, portée de 1 à 5 m, permettant un éclairage théâtral vers le bas, allumage en douceur inclus.

Caractéristiques techniques

Dimensions (L x l x H)	146 x 230 x 88 mm	Portée radiale	r = 5 m (35 m ²)
Avec source	oui, source LED	Portée tangentielle	r = 5 m (35 m ²)
Garantie du fabricant	3 ans	Interrupteur crépusculaire	Oui
Réglages via	Potentiomètres	Puissance d'émission	< 1 mW
Avec télécommande	Non	Flux lumineux total du produit	466 lm
Variante	anthracite	Flux lumineux mesure (360°)	466 lm
UC1, Code EAN	4007841035747	Efficacité totale du produit	62 lm/W
Emplacement	Extérieur	Température de couleur	3000 K
Emplacement, pièce	jardin, entrée, Cour et allée, tout autour du bâtiment, terrasse / balcon	Ampoule	LED non interchangeable
Coloris	anthracite	Durée de vie LED L70B50 (25°)	> 60000
Plaquette numéros de maison autocollants incluse	Non	Culot	sans
Lieu d'installation	mur	Système de refroidissement des LED	Contrôle thermique actif & passif
Résistance aux chocs	IK03	Allumage en douceur	Oui
Indice de protection	IP44	Éclairage permanent	commutable, 4 h
Classe	II	Fonctions	Détecteur de mouvement
Température ambiante	-20 – 40 °C	Réglage crépusculaire	2 – 2000 lx
		Temporisation	5 s – 15 Min.

L 800 S

V2 anthracite
 EAN 4007841 035747
 Réf. 035747



Caractéristiques techniques

Matériau du boîtier	Aluminium
Matériau du cache	Matière plastique opale
Alimentation électrique	220 – 240 V / 50 – 60 Hz
Puissance	7,5 W
Hauteur de montage max.	2,50 m
Mode esclave réglable	Oui
Protection au ras du mur	Oui
Possibilité de neutraliser la détection par segments	Non
Cadrage électronique	Oui
Cadrage mécanique	Non

Fonction balisage	Oui
Fonction balisage temps	10/30 min, toute la nuit
Mise en réseau possible	Non
Fonction balisage en pourcentage	10 %
Fonction balisage en pourcentage, de 10 %	
Fonction balisage en pourcentage, jusqu'à	10 %
Indice de rendu des couleurs IRC	= 82
Hauteur de montage optimale	2 m
Angle de détection	160 °

Dessin dimensionnel



Schéma du circuit

