

ADVANCE

HPI-M

POMPES À CHALEUR AIR/EAU
MONOBLOC INVERTER

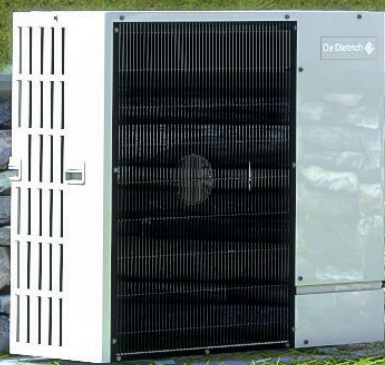


UNE TECHNOLOGIE INNOVANTE ET ÉCOLOGIQUE

**Produit silencieux,
discrétion maximum**

.....
**Réduction de la facture
énergétique avec suivi des
consommations**

.....
**Eligible aux
aides financières****



HAUTES PERFORMANCES POUR VOTRE CONFORT



- HPI-M est **silencieuse** et offre une **discrétion maximum** avec un niveau sonore de seulement 36dB[A], équivalent au bruit de fond de votre logement.
- **Nouveau confort en été** par rapport à une ancienne installation avec chaudière par exemple grâce à sa fonction réversible pour plancher rafraîchissant (climatisation par ventilo-convecteurs possible).
- Avec sa version **multi-circuits**, elle saura répondre à toutes les configurations d'installation (chauffage, eau chaude sanitaire, rafraîchissement, piscine, etc.).



LES ÉCONOMIES AVANT TOUT



- Plus d'économies avec la **solution Multi-énergies** grâce à la fonction hybride intégrée.
- **Système INVERTER** qui adapte la puissance en fonction des besoins soit 30% d'économies par rapport à une pompe à chaleur traditionnelle.
- **Jusqu'à 70% d'économies** sur une facture énergétique en comparaison avec une solution chauffage tout électrique.
- **Réduction de votre facture** grâce à nos coefficients de performance (SCOP) supérieur à 4 (pour 1kW d'énergie consommée, la pompe à chaleur restitue 4kW d'énergie chauffage).
- **Eligible aux aides financières** en rénovation. **

NOTRE TECHNOLOGIE BREVETÉE À VOTRE SERVICE

Augmentation des performances et du rendement grâce à notre **bouteille de découplage brevetée de 40 L intégrée à effet vortex** :

- S'adapte à tous les réseaux de chauffages existants.
- Favorise le bon fonctionnement de l'installation.
- Prolonge la durée de vie de l'installation.
- Réserve d'énergie supplémentaire en cas de dégivrage.
- Permet le raccordement d'une chaudière en relèvement.

BREVET TECHNOLOGIE EFFET VORTEX

La performance durable



DÉCOUVREZ LA NOUVELLE PLATEFORME DE RÉGULATION DIEMATIC EVOLUTION

SIMPLE ET INTUITIVE

- Navigation intuitive : nouvelle ergonomie de commande.
- Lisibilité parfaite : écran couleur haute résolution, texte clair.
- Compréhension immédiate : vue d'ensemble en écran d'accueil, molette rotative de sélection.

FONCTIONNALITÉS ÉTENDUES

- Analyse de la situation, vision simple et claire pour l'utilisation au quotidien.
- Accès réservé installateur.
- Système d'aide au diagnostic intégré.
- Gestion du chauffage en multi-zones de série pour plus de confort.

CONNECTIVITÉ ET GESTION À DISTANCE

- En Wifi où que vous soyez.
- Compatible avec le thermostat d'ambiance connecté Smart TC° (en option).



Régulation
**Diematic
Evolution**

COMPATIBLE THERMOSTAT CONNECTÉ SMART TC



IFTTT

POUR PLUS DE CONFORT ET D'ÉCONOMIES

Grâce à son application associée vous pourrez accéder aux fonctionnalités suivantes :

- Gestion à distance du chauffage, de l'eau chaude sanitaire et du rafraîchissement
- Prise en main intuitive
- Gestion de la programmation selon vos besoins
- Contrôle précis de la température
- Réglage : aide à l'utilisation et options avancées
- Entretien de votre installation par votre installateur facilitée grâce à un accès à distance sécurisé et à la demande de l'utilisateur
- Alerte de dysfonctionnement directement sur votre smartphone



DISPONIBLE SUR
Google play

Télécharger dans
l'App Store

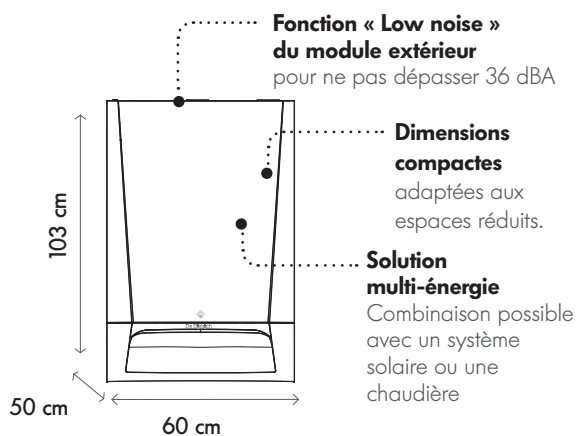


L'AIR SOURCE DE CONFORT À CHAQUE SAISON



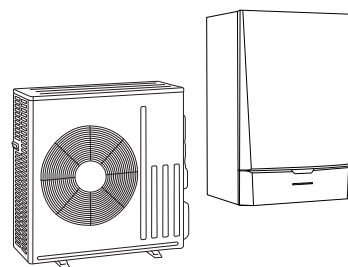
- Respecte l'environnement avec une consommation d'énergie **propre et renouvelable**.
- **Produit silencieux**, discrétion maximum avec un niveau sonore de seulement 36dB[A], équivalent au bruit de fond de votre logement.
- Limitation du courant de démarrage et meilleure stabilité de la température de consigne grâce à la **technologie INVERTER**.
- Le confort en **toute saison** avec le chauffage l'hiver et le rafraîchissement l'été.
- Répond à toutes les configurations d'installation grâce à sa version **multi-circuits** (chauffage, eau chaude sanitaire, rafraîchissement, piscine, etc...).
- À l'écoute de vos besoins, elle adapte le chauffage au demi degré près grâce au **thermostat d'ambiance connecté** et à la sonde de température extérieure.
- Équipée de la plateforme de régulation intuitive et ergonomique, **Diematic Evolution**.
- **Connectée, pilotage à distance** pour une meilleure maîtrise de vos consommations et de votre confort.

MODÈLES



Module intérieur

Chauffage et rafraîchissement



HPI-M

VOTRE PROJET DE CHAUFFAGE

| MODÈLE | HPI-M | 6 MR | 8 MR | 11 MR |
|--------------------------------------------------------------------------------------------------------------------|-------|------------------|------------------|------------------|
| PERFORMANCES SAISONNIÈRES | | | | |
| Classe énergétique Erp chauffage (35 °C) | | | | |
| Classe énergétique Erp chauffage (55 °C) | | | | |
| SCOP (35 °C/55 °C) | | 4,67/3,30 | 4,35/3,50 | 4,34/3,50 |
| Efficacité énergétique saisonnière chauffage en moyenne température (35°C/55°C)* | % | 184/129 | 171/137 | 170/133 |
| Efficacité énergétique saisonnière chauffage en moyenne température (35°C/55°C) (avec sonde ext. livrée d'origine) | % | 186/131 | 173/139 | 172/135 |
| PERFORMANCES THERMIQUES CERTIFIÉES | | | | |
| Puissance calorifique à +7 °C/+35 °C (I) | kW | 6,00 | 9,00 | 11,20 |
| Coefficient de performance chaud à +7 °C/+35 °C (I) | | 4,83 | 4,51 | 4,64 |
| Puissance calorifique à -7 °C/+35 °C (I) | kW | 6,00 | 7,50 | 9,00 |
| Coefficient de performance chaud à -7 °C/+35 °C (I) | | 3,11 | 2,69 | 3,27 |
| CARACTÉRISTIQUES TECHNIQUES | | | | |
| Niveau sonore module extérieur (2) | dB[A] | 36 | 36 | 38 |
| Niveau sonore module intérieur (2) | dB[A] | 35 | 43 | 43 |
| Puissance frigorifique à +35 °C/+18 °C (3) | kW | 6,00 | 7,50 | 10,00 |
| Équivalent CO ₂ | tonne | 5,01 | | 6,89 |
| Poids (à vide) - Module extérieur | kg | 97 | 97 | 118 |
| Poids (à vide) - Module intérieur (version /H - Version /E) | kg | 50 - 57 | 50 - 57 | 50 - 57 |

* Valeur certifiée selon règlement n°813/2013 - à sélectionner pour dossier d'aides financières

(I) Mode chaud : température air extérieur/température eau à la sortie, performances selon EN 14511-2

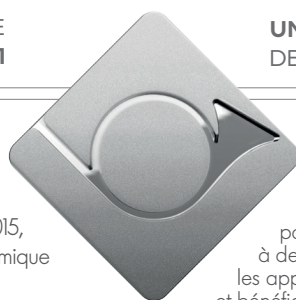
(2) En champ libre à 1 m (5 m pour module ext.)

(3) Mode froid : température air extérieur/température eau à la sortie, performances selon EN 14511-2

Ces informations sont données à titre indicatif pour des logements types. Il est impératif de se référer aux recommandations de votre installateur chauffagiste qui vous proposera la solution la mieux adaptée à votre projet.

**DE DIETRICH, FABRICANT DE
POMPE À CHALEUR DEPUIS 1981**

Fabrication 100% française des modules intérieurs de pompes à chaleur. Le centre de Recherche & Développement international de Pompe à Chaleur est basé à Mertzwiller en France. Depuis 2015, De Dietrich possède le 1^{er} laboratoire constructeur thermique et acoustique accrédité COFRAC en Europe.



**UNE MARQUE FRANÇAISE D'EXIGENCE
DEPUIS 1684**

Pour De Dietrich, depuis plus de 3 siècles, réussir est une exigence fondée sur de vraies valeurs : qualité, fiabilité, durabilité. De Dietrich, par souci de l'environnement et de votre confort, maîtrise parfaitement les différentes énergies renouvelables grâce à des systèmes multi-énergies qui préservent la planète. Ainsi, les appareils signés De Dietrich sont à la pointe de l'innovation et bénéficient d'une qualité optimale et d'une longévité rare grâce à l'implication de tous les collaborateurs depuis plus de 300 ans.

Votre installateur

De Dietrich

BDR THERMEA France
S.A.S. au capital social de 229 288 696 €
57, rue de la Gare - F 67580 Mertzwiller
tél. +33 3 88 80 27 00 - Fax +33 3 88 80 27 99
www.dedietrich-thermique.fr