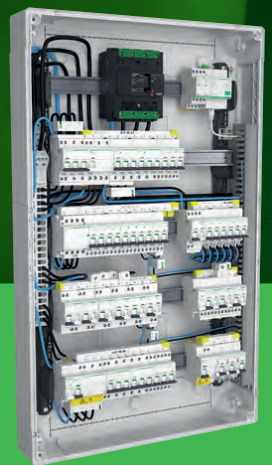




Acti9 iDT40 de Schneider Electric

Le nouveau standard
de la distribution terminale



BRICOMAN

se.com/fr

Life Is On

Schneider
Electric

Une solution globale pour des bâtiments sûrs, innovants et durables

Un écosystème toujours plus connecté

Vision globale du bâtiment, pilotage à distance des services, maintenance proactive... le fonctionnement de l'écosystème repose sur la connectivité via des logiciels et des applications ergonomiques et pratiques.

Des bâtiments plus performants

Parce qu'il étend la zone des possibles à l'infini ou presque, parce qu'il touche aussi bien au confort qu'à la sécurité, le tableau intelligent de Schneider Electric rend les bâtiments plus performants. Sur le plan opérationnel, comme sur le plan énergétique, grâce notamment aux applications de surveillance des installations et de contrôle de l'énergie.

Des entités plus simples à gérer

Services proposés aux usagers, alertes, contrôles à distance... le tableau intelligent s'enrichit de nouvelles fonctionnalités pour répondre aux besoins des gestionnaires et des usagers. Ainsi, chaque bâtiment de bureau, hôtel ou petit commerce se gère simplement.

RT 2012 : la réglementation thermique des bâtiments

L'objectif ? Mieux construire pour consommer moins d'énergie tout en améliorant le confort des occupants. Schneider Electric vous informe, vous conseille et vous propose des solutions adaptées pour contribuer à l'éco-efficacité de vos bâtiments.



• La garantie **NF**

Le système Acti9 iDT40 est issu de 5 générations d'appareillages électriques et de 45 ans d'expérience dans la distribution électrique. Il est certifié NF, garantie d'excellence pour vos tableaux électriques.

• Conforme aux **Normes** CEI/EN60898-1 et CEI/EN 60947-2.



• Performance





Acti9 iDT40

Améliorez votre rentabilité et gagnez en compétitivité

Quelques heures gagnées sur le montage et le câblage de chaque tableau, c'est du temps libéré pour prendre de nouvelles affaires. Grâce au système Acti9 iDT40, à chaque étape de la réalisation de votre tableau, vous allez apprécier toutes les nouvelles fonctionnalités qui, mises bout à bout, vous permettront d'être plus rapide et plus efficace. Et, au final, d'améliorer votre rentabilité, de gagner en compétitivité, et de développer votre activité.

Avec Acti9 iDT40 prenez une longueur d'avance !

- Gagnez jusqu'à 40 % du temps de montage.
- Réduisez de 20 % l'encombrement à l'intérieur du tableau.
- Bénéficiez d'un système fonctionnel optimisé, simple à monter et à raccorder.
- Profitez d'une gamme complète et labellisée NF, dédiée au marché français.
- Valorisez les fonctions de mesure et de communication de vos tableaux grâce à des solutions compactes et sans fil.

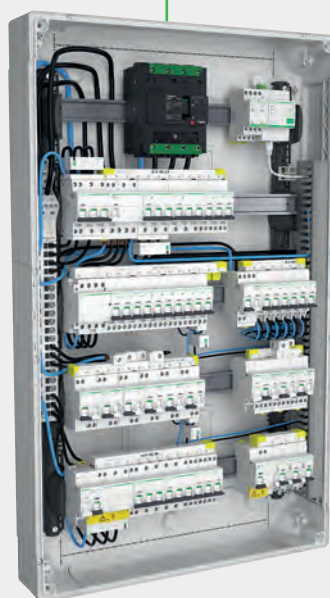
Avec le nouveau système Acti9 iDT40,
nous réaffirmons notre capacité à renouveler nos gammes,
tout en capitalisant sur les qualités qui ont fait le succès de
nos précédentes générations d'appareillages modulaires.

2001



Lancement de Prodis DT40,
premier système phase/neutre
optimisé du marché.

2019



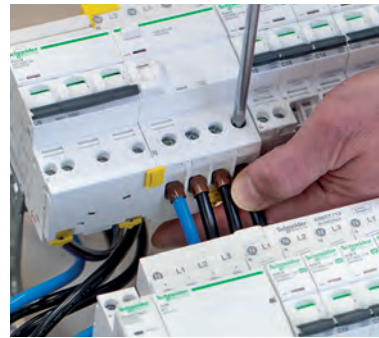
Lancement
d'Acti9 iDT40,
le nouveau standard
de la distribution
terminale.

• Jusqu'à 40 %

de temps gagné

Moins de manipulations et moins d'efforts, des appareillages plus ergonomiques, des systèmes de raccordement qui réduisent le nombre et la longueur des câbles...

L'ensemble de ces améliorations permet de gagner un temps significatif dans la réalisation de tous vos tableaux.



▲ Bloc différentiel Vigi double sortie permettant un repiquage aisé.



▲ Gamme complète de peignes horizontaux permettant l'installation optimisée de tous les appareils.



▲ Interrupteur différentiel à alimentation par le bas autorisant un raccordement direct par peigne aux départs.



▲ Système contacteur tête de groupe supprimant une boucle de câblage.

• Des connexions plus fiables

L'un des points forts du système iDT40, que vous allez pouvoir apprécier dès la mise en œuvre des premiers composants du tableau, c'est le raccordement automatique des peignes, des répartiteurs verticaux, ainsi que des bornes aval, compatibles avec des câbles souples avec embouts. Les bornes automatiques améliorent la fiabilité des connexions dans le temps – y compris lors du transport – tout en supprimant les campagnes de resserrage.



▲ Répartiteur vertical avec bornes automatiques à technologie "push-in".

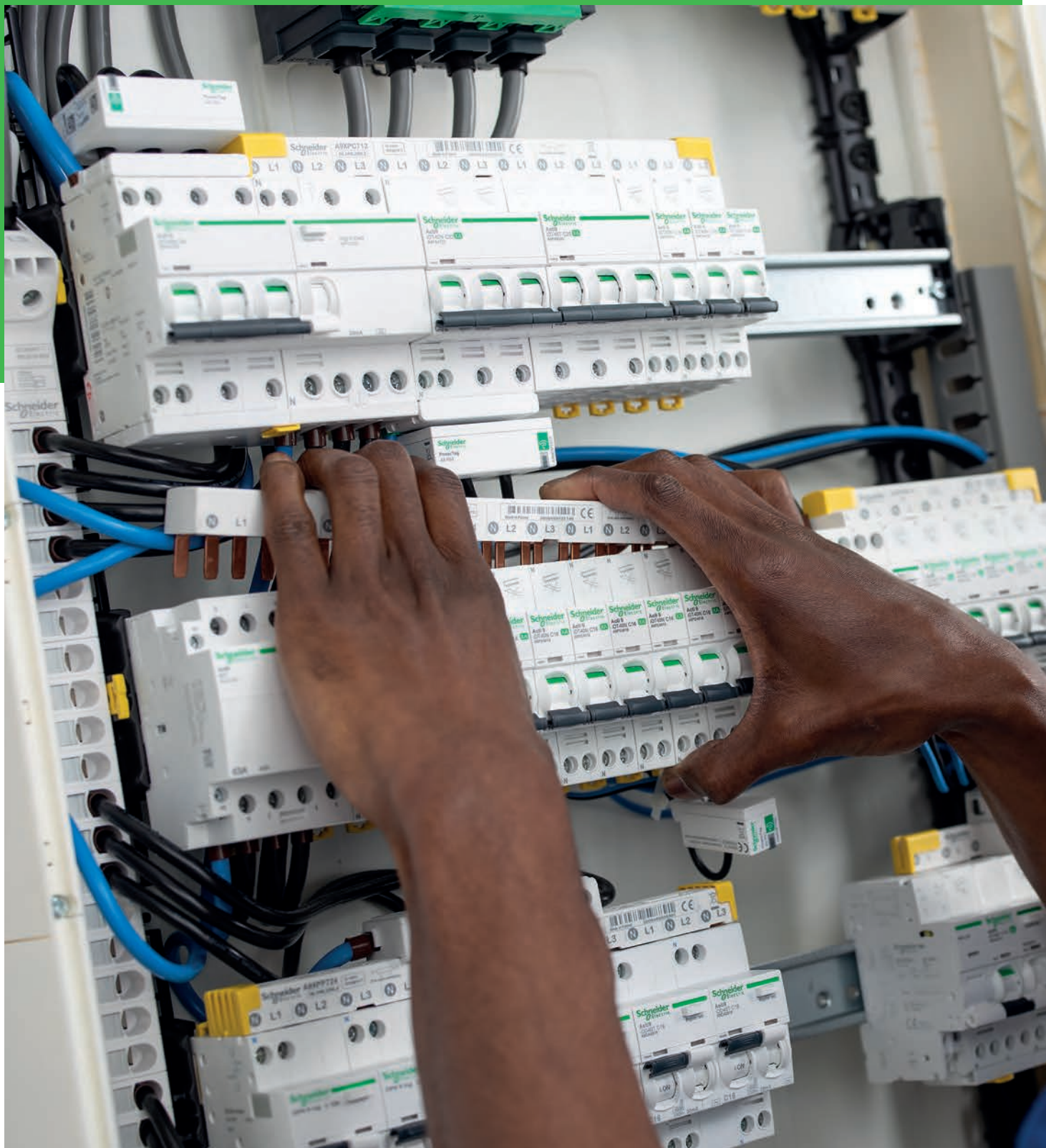


▲ Connexions automatiques compatibles aussi avec des câbles souples avec embouts.



▲ Raccordement automatique en amont.

• Simplicité





Acti9 iDT40

Chaque geste devient plus simple

- La mise en œuvre des appareillages s'effectue exactement comme indiqué sur le schéma unifilaire.
- Vous bénéficiez de nouvelles fonctionnalités qui réduisent les manipulations lors de la mise en œuvre ainsi que lors des opérations de maintenance.
- Vous pouvez intervenir rapidement sur une installation existante pour ajouter des appareillages et enrichir le tableau.
- La présence d'indicateurs d'états sur tous les appareillages de protection facilite la maintenance.

Chiffrage, mise en œuvre, exploitation, maintenance : avec Acti9 iDT40, simplifiez chaque étape de votre projet !

Avec Acti9 iDT40 simplifiez-vous la vie !

- Suivez exactement le schéma unifilaire.
- Gagnez du temps grâce à la simplicité de conception, de mise en œuvre et de maintenance.
- Répondez aux nouvelles attentes de vos clients en termes de connectivité pour tout type d'installations.
- Valorisez la qualité de votre prestation avec une esthétique irréprochable et la signature d'une marque leader.
- Bénéficiez d'une offre certifiée NF qui vient enrichir la gamme Acti9 pour le tertiaire.



• Simple à installer



Le répartiteur vertical Acti9 VDIS libère de l'espace sur le rail DIN tout en permettant un accès direct et frontal aux têtes de groupe et aux groupes de produits. Grâce aux bornes à ressort "push-in", la connexion est automatique et ne nécessite aucun outil avec l'utilisation de câbles souples avec embouts.



Une gamme complète de peignes horizontaux permet l'installation optimisée de tous les appareils, quelle que soit la configuration (1P+N, 3P, 3P+N, interrupteurs différentiels et disjoncteurs différentiels en tête de groupe, avec ou sans auxiliaire). Les peignes sont sécables et réutilisables.



Les appareils existent désormais avec un nouveau système de raccordement automatique, accélérant la mise en œuvre. Certaines références existent également avec un raccordement automatique à l'aval.

• Facile à faire évoluer



Le système avec raccordement automatique en amont est facilement modifiable.



Le système Acti9 iDT40 permet d'ajouter facilement des départs tout en restant compatible avec les installations Prodis DT40 existantes.

• Simple à mettre en œuvre



Le répartiteur Acti9 VDIS libère de l'espace sur le rail DIN tout en permettant un accès direct et frontal aux têtes de groupe et aux groupes de produits. Grâce aux bornes à ressort "push-in", la connexion est automatique et ne nécessite aucun outil.



Tous les appareils, quelle que soit la configuration du tableau (1P+N, 3P, 3P+N, interrupteur différentiel, disjoncteur différentiel en tête de groupe, avec ou sans auxiliaires) s'installent sur le même type de peignes. Cette gamme de peignes permet une mise en œuvre optimisée et convient pour toutes les applications.

• Parfaitement **intégré** dans le système Acti9

Même esthétique, même taille, même design que la gamme iC60, pour un tableau au rendu impeccable.



▲
Compatibilité avec tous les auxiliaires de signalisation et de commande de la gamme Acti9 iC60.

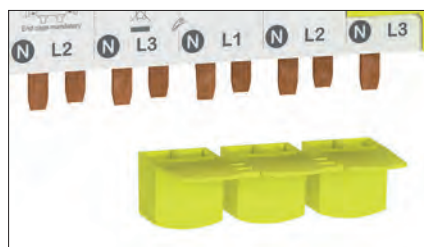


▲
En cas de défaut sur l'installation, le système VisiTrip permet d'identifier rapidement l'appareil concerné pour une intervention rapide et optimisée sur site. Intégration des indicateurs de défaut VisiTrip et du signal d'isolement renforcé VisiSafe.

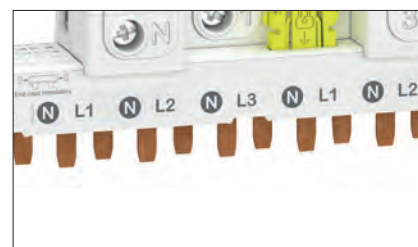
• **Simple** à exploiter et à maintenir



▲
Identification claire du côté d'alimentation des interrupteurs différentiels
Voilet en contraste jaune.



▲
Identification des accessoires de protection
Protection des dents et des extrémités des peignes en contraste jaune.



▲
Claire identification du neutre et des phases sur les peignes horizontaux.



▲
Claire identification du neutre et des phases sur les répartiteurs Acti9 VDIS.



Acti9 iDT40

au cœur du tableau connecté



1

Raccordements automatiques

- Système de raccordement automatique à l'amont.
- Références cœurs dotées de connexions automatiques à l'aval, compatibles avec câble rigide, câble souple et câble souple avec embout.
- Gamme également renouvelée en version vis/vis, compatible avec le parc existant.



2

Répartiteur vertical Acti9 VDIS 125A

- Accès direct aux têtes de groupe et groupes d'appareillages.
- Installation latérale qui libère de l'espace sur le rail DIN.
- Connexion sans outil grâce à la technologie "push in" des bornes à ressort.
- Optimisé pour les coffrets Pragma 24, Resi9 24, Prisma G et Prisma Pack.

Breveté



3

Système contacteur tête de groupe

- Connexion directe du contacteur aux départs par peigne.
- 40A et 63A en versions 4NO et 4NC.
- Véritable pôle de neutre désynchronisé protégeant l'installation contre les risques de rupture du neutre.

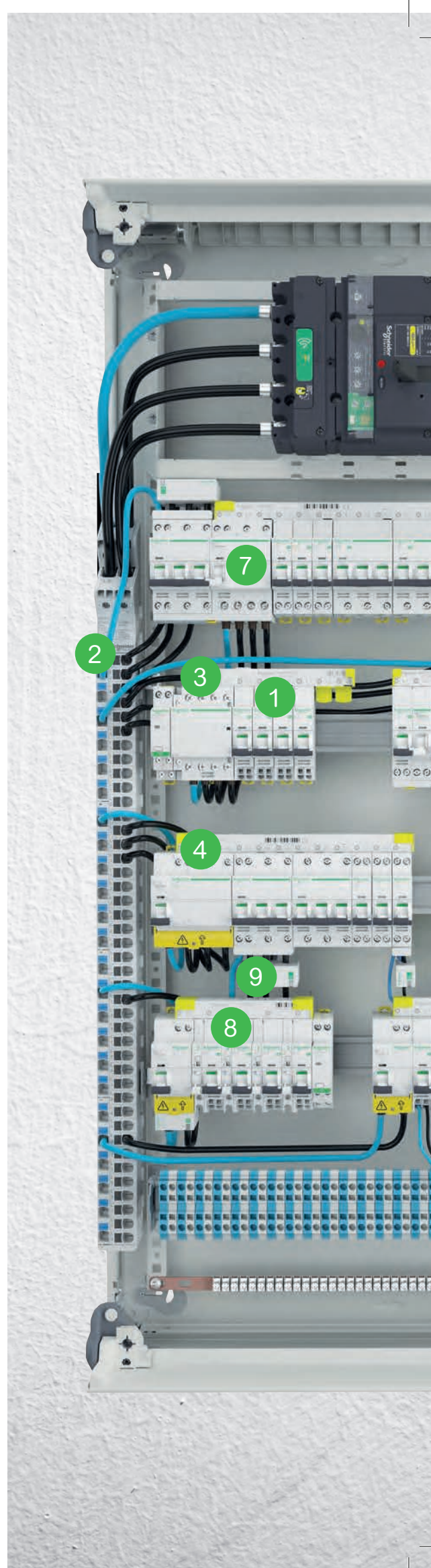
Breveté

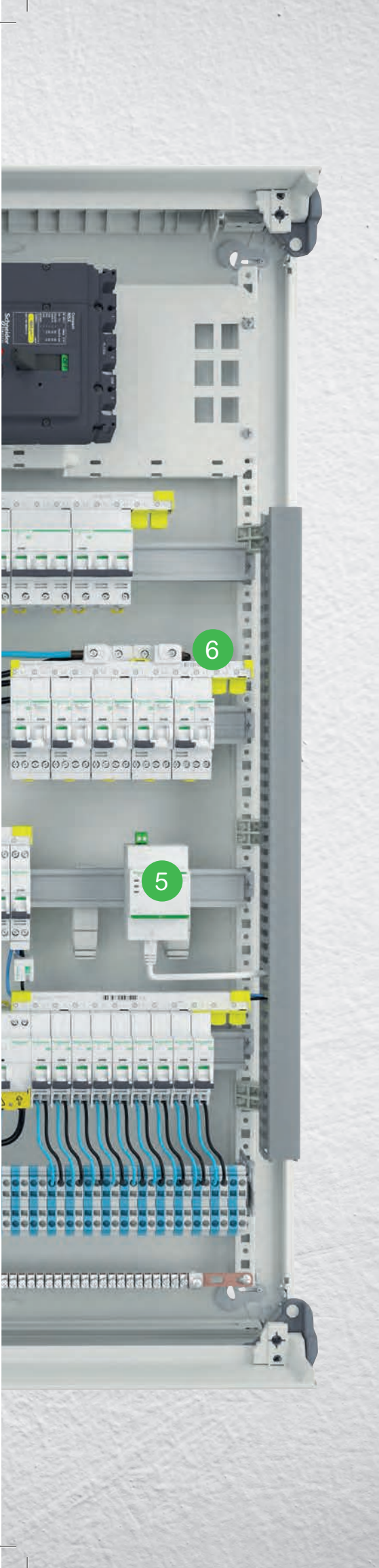


4

Interrupteur différentiel compact à alimentation par le bas

- Connexion directe au départ par peigne.
- Optimisation de l'espace : aucun autre module requis.
- Zone d'alimentation clairement indiquée par le volet jaune.

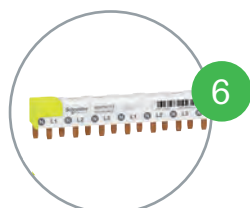




5

Module de contrôle PowerTag C et passerelle de communication PowerTag Link

- Solution compacte et sans fil pour le contrôle et le pilotage à distance.



6

Peigne jusqu'à 80A

- Compatibilité avec l'ensemble des appareillages Acti9 iDT40.
- Peigne sécable et réutilisable.
- Variantes avec connecteurs intégrés pour une installation encore plus facile.



7

Vigi tête de groupe à double sortie

- Gain de temps à l'installation.
- Ergonomique et pratique en cas de repiquage.



8

Auxiliaires de commande et de signalisation

- Le système Acti9 iDT40 utilise les mêmes auxiliaires que la gamme Acti9 iC60.
- Gamme complète de contacts compatibles avec les peignes du système Acti9 iDT40.
- Ports Ti24 en partie supérieure et inférieure.



9

Capteur d'énergie PowerTag

- Surveillance des charges à distance.
- Solution compacte et sans fil, facile à installer dans le neuf comme en rénovation.

Breveté

Acti9 iDT40

comment concevoir mon tableau électrique en 6 étapes

• Étape 1

Appareillage d'arrivée

- Déterminer le bilan de puissance total pour choisir la performance du tableau électrique : 100 A, 160 A, 250 A, ou 400 A.

• Étape 2

Choisir la protection "Têtes de groupes"

- Le choix de ces disjoncteurs est déterminé par la méthode de filiation. La filiation est l'utilisation du pouvoir de limitation du disjoncteur d'arrivée, qui joue un rôle de barrière pour les forts courants de court-circuit. En installant ensuite des disjoncteurs de moindre capacité, le principe de filiation optimise les coûts du tableau, tout en garantissant la sécurité des biens et des personnes, ainsi que la disponibilité de l'énergie.

• Étape 3

Choisir la protection "Départs"

- Le choix des protections dans le tableau est simplifié par la sélection de disjoncteurs aux performances standards, les calibres d'arrivée sont de 100 à 400 A.

• Étape 4

Accessoires de répartition

- Les systèmes de répartition sont conçus pour faciliter la mise en œuvre et permettent de gagner du temps. Ils ont tous été testés selon la norme tableaux NF EN 61439-2.

• Étape 5

Enveloppe

- Le choix et la configuration de chaque enveloppe sont effectués en fonction du type d'appareil d'arrivée (pour un montage sur rail modulaire ou sur platine), de l'espace dédié à l'appareillage et de la réserve prévue pour les évolutions.

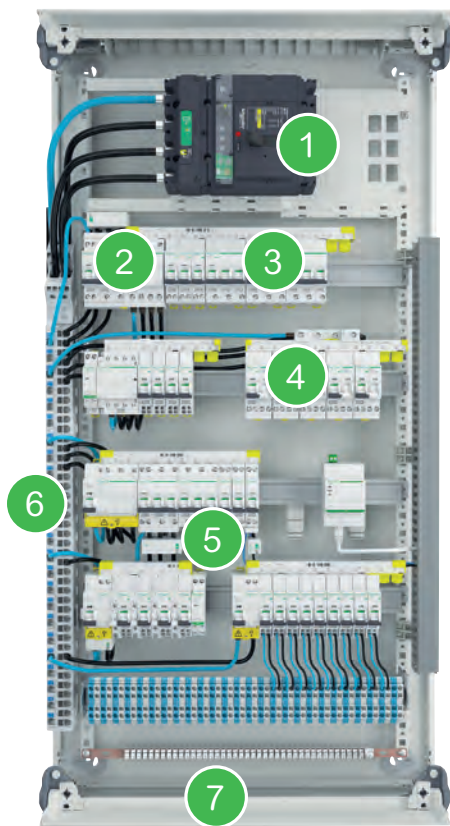
• Étape 6

Mesures et communications

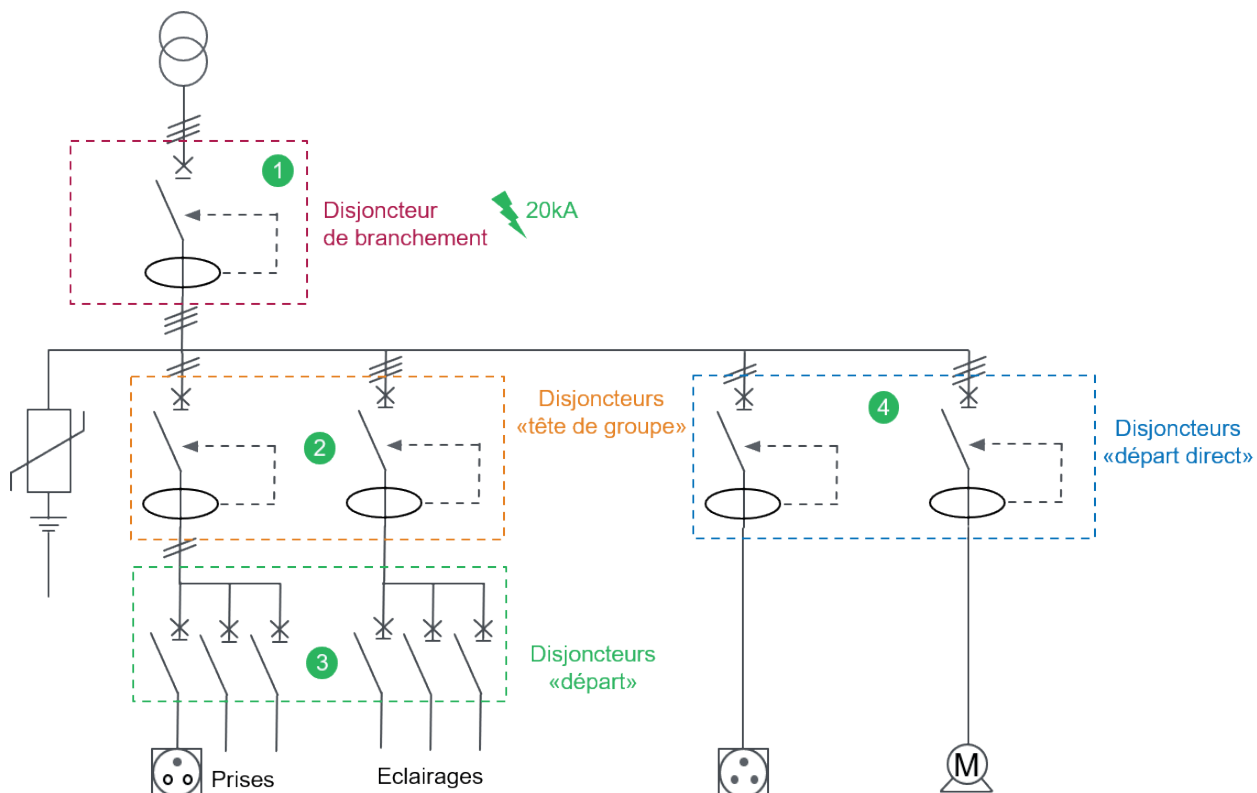
- Possibilité de faire des collectes et mesures d'exploitation des données des tableaux électriques tertiaires pour répondre aux évolutions des besoins des tableaux connectés.

Architecture

d'une installation à puissance surveillée



- 1 Disjoncteur de branchement différentiel
- 2 Disjoncteur "tête de groupe"
- 3 Disjoncteur "départ"
- 4 Disjoncteurs différentiels "départ direct"
- 5 Comptage et mesure
- 6 Répartition
- 7 Enveloppe : coffret ou armoire



• Connectivité



Acti9 iDT40

Permettez à vos clients de rester connectés à leur installation, partout et à tout moment

Aujourd'hui, pour vos clients, la connectivité n'est plus une option. Ils doivent pouvoir suivre leurs consommations énergétiques, vérifier le bon fonctionnement de leur installation électrique, et être en mesure d'intervenir rapidement en cas de problème, à tout moment, où qu'ils se trouvent, afin d'assurer la continuité de leur activité.

- La **souplesse** d'une technologie sans fil

Tous vos clients peuvent bénéficier des avantages d'un tableau connecté qui veille sur le bon fonctionnement de leur installation.



▲ Capteurs d'énergie sans fil PowerTag, à installer en amont ou en aval des produits.



▲ Module de contrôle commande PowerTag C et passerelle de communication PowerTag Link.

Référencement

Acti9

Sectionnement et protection "tête de tableau" Acti9 
iSW-NA

Interrupteurs-sectionneurs à déclenchement "tête de tableau"



iSW-NA-2P		iSW-NA-4P	
230 V - 2P		415 V - 4P	
40 A	A9S70640 114693	-	-
63 A	A9S70663 114692	A9S70763 114689	114689
80 A	-	A9S70780 114690	114690
100 A	-	A9S70790 114691	114691

Système iDT40

Commande et protection des départs

Disjoncteurs jusqu'à 40 A 
Disjoncteurs différentiels iDD40

Disjoncteurs différentiels
1P+N "têtes de groupes"

Disjoncteurs différentiels
1P+N "départs"

Disjoncteurs différentiels
3P+N "têtes de groupes"

Disjoncteurs différentiels
3P+N "départs"



iDD40N - 10 kA		iDD40T - 6 kA		iDD40T XA - 6 kA bornes automatiques		iDD40N - 10 kA		iDD40N XA - 10 kA bornes automatiques	
type AC - courbe C 30 mA		type AC - courbe C 30 mA		type AC - courbe C 30 mA		type AC - courbe C 30 mA		type AC - courbe C 30 mA	
10 A	-	A9DA2610 114629	114629	A9DP2610 114632	114632	-	-	-	-
16 A	-	A9DA2616 114630	114630	A9DP2616 114633	114633	-	-	A9DP3716 114634	114634
20 A	-	A9DA2620 114631	114631	-	-	-	-	-	-
25 A	-	-	-	-	-	A9DV3725 114677	114677	-	-
40 A	A9DV3640 114675	-	-	-	-	A9DV3740 114679	114679	-	-
type AC - courbe C 300 mA						type AC - courbe C 300 mA			
25 A	-					A9DV7725 114678	114678		
40 A	A9DV7640 114676					A9DV7740 114680	114680		

Référence Schneider Electric

Référence Plateforme du Bâtiment

Commande et protection des départs

Disjoncteurs jusqu'à 40 A **NF**

Disjoncteurs iDT40

Disjoncteurs 1P+N



Disjoncteurs 1P+N
bornes automatiques



iDT40T - 6 kA

courbe C

2 A	A9P22602	114635
4 A	A9P22604	114636
6 A	A9P22606	114637
10 A	A9P22610	114638
16 A	A9P22616	114639
20 A	A9P22620	114640
25 A	A9P22625	114641
32 A	A9P22632	114642
40 A	A9P22640	114643

iDT40T XA - 6 kA

courbe C

10 A	A9PE2610	114660	-	-
16 A	A9PE2616	114661	A9PE4616	114663
20 A	A9PE2620	114662	-	-
25 A	A9PA2625	114652	-	-
32 A	A9PA2632	114653	-	-
40 A	A9PA2640	114654	-	-

iDT40N XA - 10 kA

courbe C

haut bornes auto / bas bornes à vis

iDT40N - 10 kA

courbe C

16 A	A9P24616	114649
------	----------	--------

courbe D

16 A	A9P34616	114650
20 A	A9P34620	114651
32 A	A9P34632	114674

Disjoncteurs 3P+N



Disjoncteurs 3P+N
bornes automatiques



iDT40T - 6 kA

courbe C

10 A	A9P22710	114644
16 A	A9P22716	114645
20 A	A9P22720	114646
25 A	-	-
32 A	A9P22732	114647
40 A	A9P22740	114648

iDT40N - 10 kA

courbe C

A9P24710	114681
A9P24716	114682
A9P24720	114683
A9P24725	114684
A9P24732	114685
A9P24740	114686

iDT40T XA - 6 kA

courbe C

A9PA2710	114655
A9PA2716	114656
A9PA2720	114657
-	-
A9PA2732	114658
A9PA2740	114659

haut bornes auto / bas bornes à vis

Référence Schneider Electric

Référence Plateforme du Bâtiment

Commande et protection des départs

Disjoncteurs jusqu'à 40 A

Blocs différentiels Vigī iDT40

Blocs différentiels
1P+N "départs"



Vigi iDT40 "départs" (sortie par le bas)

type AC
300 mA

25 A **A9Y63625** **114673**

40 A - -

Blocs différentiels
3P+N "départs"



Vigi iDT40 "départs"

type AC
30 mA
type AC
300 mA

A9Y62725 **114671** **A9Y63725** **114687**

A9Y62740 **114672** **A9Y63740** **114688**

Peignes • Pas de 9 mm

Peignes pour disjoncteurs iDT40



1P+N

12 mod. 18 mm

24 mod. 18 mm

A9XPN612 **114668**

A9XPN624 **114694**



3P+N sans connecteur

12 mod. 18 mm

24 mod. 18 mm

A9XPN712 **114669**

A9XPN724 **114670**

Peignes • Distribution verticale

Peignes verticaux à connexions rapides

Conçu pour une installation dans les enveloppes Resi9 24, Pragma 24, Prisma à partir de 4 rangées.



125 A

7 connexions par phase et 12 pour le neutre

A9XPK707 **114664**



125 A

14 connexions par phase et 24 pour le neutre

A9XPK714 **114665**

Conçu pour une installation dans les enveloppes Resi9 24, Pragma 24, Prisma à partir de 6 rangées.

Accessoires



accessoire de montage vertical dans Prisma
• lot de 4

A9XPKV04 **114667**



clips de verrouillage pour montage dans Pragma
• lot de 10

A9XPKL10 **114666**

Référence Schneider Electric

Référence Plateforme du Bâtiment

Découvrez EcoStruxure Power Build Rapsody

EcoStruxure Power Build Rapsody vous aidera dans la conception et la réalisation de vos tableaux électriques BT.

- Ce logiciel gratuit vous assiste efficacement dans le dimensionnement de vos installations électriques industrielles, tertiaires ou résidentielles.
- **EcoStruxure Power Build Rapsody** vous assistera dans tous vos projets de conception et de chiffrage des tableaux BT jusqu'à 3200 A.

EcoStruxure

Innovation At Every Level

Téléchargez
gratuitement le lien :

<https://www.se.com/fr/fr/work/support/software/ecostruxure-power-build-rapsody.jsp>



Life Is On

Schneider
Electric™

se.com/fr

Division Négoce et Grand Public
de Schneider Electric France

Scanelec

Siège social :

1, Village d'Entreprises

F - 78 680 Epône

Tél : 01 41 29 71 70

se.com/fr

© 2018 Schneider Electric. Tous droits réservés. Life Is On Schneider Electric est une marque commerciale appartenant à Schneider Electric SE, ses filiales et ses sociétés affiliées.

En raison de l'évolution des normes et du matériel, les caractéristiques indiquées par les textes et les images de ce document ne nous engagent qu'après confirmation par nos services.
Life Is On : la vie s'illumine